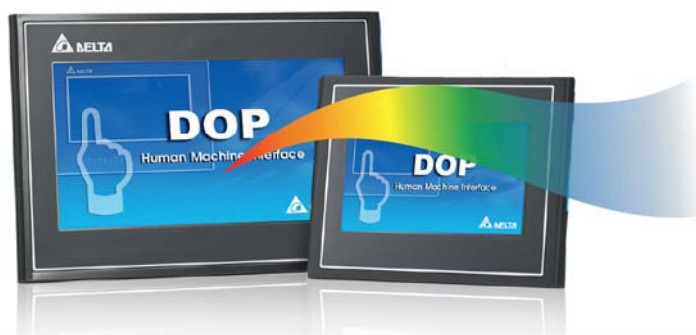


Особенности панелей DOP-100

Новое поколение экономичных панелей оператора серии DOP-100 объединяют в себе новейший высокоскоростной процессор Cortex-A8 и сенсорный экран повышенной яркости, контрастности и насыщенности цвета. Новая серия DOP-100 обладает широкими сетевыми возможностями, такими как встроенный порт Ethernet и коммуникационным функциями, включающими FTP, e-mail, удаленный мониторинг по VCN, а также NTP (протокол сетевого времени). Серия DOP-100 поддерживает 16 языков, включая русский.

Усовершенствованный дизайн

- Более компактный корпус и облегченный вес панели для удобства монтажа
- Более яркий и светлый дисплей



Расширенная библиотека экранных элементов и повышенное качество динамических индикаторов

Расширенная функциональность рецептов

- Поддержка группировки 2D/3D рецептов для более гибкого построения баз данных
- Возможность использования различных форматов данных в одном рецепте
- Рецепты можно сохранить в формате .csv для их удобного редактирования на компьютере
- Рецепты можно загружать через USB, карту SD или функцию FTP сервера

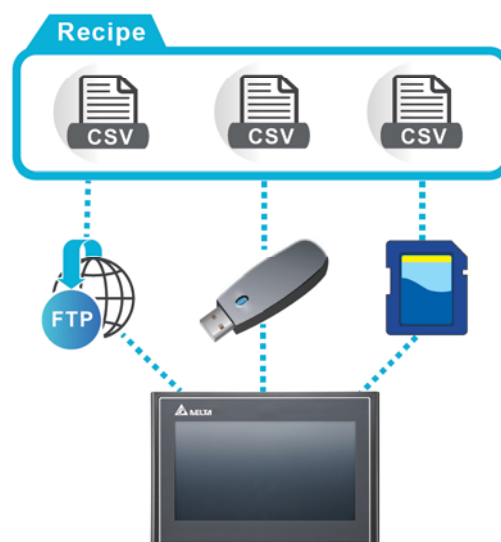
Журнал операций

Для каждого аккаунта свой журнал операций, включающий широкий спектр информации для анализа действий разных пользователей и улучшения эффективности.



Просмотр PDF файлов

Возможность просмотра PDF файлов с USB дисков и карт SD. Инструкции по эксплуатации различных устройств всегда будут под рукой.



DOP-100

Широкие сетевые возможности

■ FTP сервер

Каждая панель является FTP сервером, которым можно управлять для загрузки PDF файлов, рецептов, журналом операций, историей и аварийными сигналами через Ethernet



■ VNC сервер

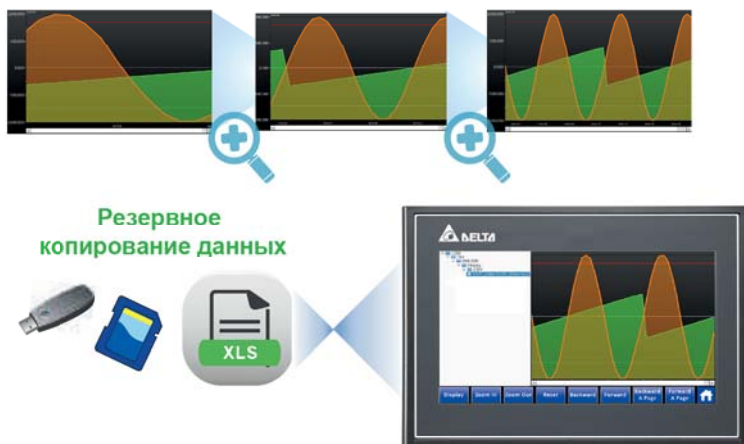
Встроенный сервер VNC позволяет удаленный мониторинг и управление панелями DOP-100 через специальные приложения (Windows, iOS, Android)

Функция блокировки позволяет заблокировать удаленное управление через приложение при работе на объекте во избежание рассинхронизированных команд, при этом функция удаленного мониторинга остается активной.



Архивные данные (история)

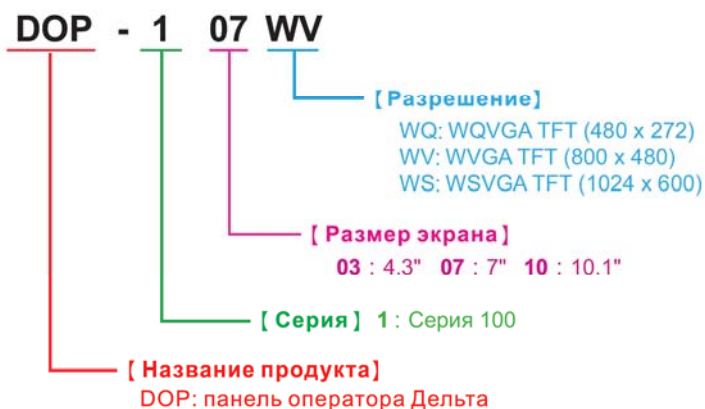
- Возможность создания отчетов с персонализированными именами файлов и меткой времени через управление битами
- Просмотр архивных данных с USB диска или SD карты
- Наличие зума для удобства просмотра данных



Улучшенная функция аварий

- Сообщения об авариях содержат данные регистра для упрощения анализа аварий
- **Функция сортировки:** возможность сортировки сообщений об аварии по их параметрам
- **Мониторинг смешанных адресов:** возможность отслеживания битовых и словных переменных одновременно.
- **Гибкая система установки параметров:** параметры аварий можно устанавливать непосредственно в панелей оператора, без применения внешних программ

Код обозначения



Спецификации панелей оператора DOP

DOP-		103WQ	107WV	110WS	W105B	W127B	W157B
Сенсорный ЖК-дисплей	Размер экрана	4.3" TFT LCD	7" TFT LCD	10.1" TFT LCD	10.4" TFT LCD	12.1" TFT LCD	15" TFT LCD
	Разрешение	480x272	800x600	1024x600	800 x 600	1024 x 768	
	Подсветка	LED			LED		
		≤10,000 ч	≤30,000 ч	≤30,000 ч	≤10,000 ч	≤30,000 ч	≤80,000 ч
		400 кд/м²	450 кд/м²	450 кд/м²	300 кд/м²	500 кд/м²	450 кд/м²
Размеры	95.04 x 53.856 мм	162 x 121.5 мм	226 x 128.7 мм	211.2 x 158.4	345.76 x 184.32	304.1 x 228.1	
Операционная система		Delta Real Time OS			Windows® CE 6.0		
ЦПУ		ARM Cortex-A8 (800МГц)			ARM Cortex-A8 (1ГГц)		
NOR Flash ROM		Flash ROM 256MB			SLC NAND Flash ROM 256MB		
SDRAM		512MB			256MB		
Резервная память данных		-			800000 единиц данных (архивных данных + аварий)		
Звук	Динамик	Мультитональный (2 ~ 4кГц) / 80дБ					
	Аудиовыход	-	-	-	I2S декодер, стерео, наушники	I2S декодер, стерео, наушники + 2 втр. динамика на 1.5Вт	
Ethernet		IEEE 802.3 / IEEE 802.3u / 10/100 Mb/c с автонастройкой (имеет гальв. изоляцию) ⁽¹⁾			2 порта IEEE 802.3(10BASE-T) / IEEE 802.3u(100BASE-TX) / IEEE 802.3x (полнодуплексный и управление потоком)		
Карта памяти		-	-	SD	SD (поддерживает SDHC)		
USB		1 USB Slave Ver 2.0 / 1 USB Host Ver 2.0			3 USB Host Ver 2.0		
Комм. порты	COM1	RS-232 ⁽²⁾ / RS-485 ⁽³⁾	RS-232 ⁽²⁾		-		
	COM2	RS-422 / RS-485 ⁽³⁾	RS-232 ⁽²⁾ / RS-485 ⁽³⁾		RS-232 / RS-422 / RS-485 ⁽³⁾		
	COM3	-	RS-422 / RS-485 ⁽³⁾		RS-232 / RS-422 / RS-485 ⁽³⁾		
VGA вход		-					
Часы реальн. времени		Встроенные					
Охлаждение		Естественное					
Степень защиты		CE / UL			CE / UL		
Влагоустойчивость		IP65 / NEMA4 / UL Type 4X (только внутри помещений)			IP65		
Напряжение питания ⁽⁴⁾		DC +24V (-10% ~ +15%) (имеет гальв. изоляцию) ⁽³⁾			DC +24V (-10% ~ +15%) (используйте изолиров. источник питания)		
Напряжение пробоя		AC500V в теч. 1 мин. (между клеммами питания DC24 и FG терминалом)					
Потребл. мощность ⁽⁵⁾		5.8Вт	8.4Вт	11Вт	13.5Вт	18.5Вт	21.6Вт
Батарея		3В литиевая CR2032 x 1			использует ионистор вместо батареи		
Ресурс батареи		не менее 3 лет при 25°C			не требует замены		
Рабочая температура		0°C ~ 50°C					
Температура хранения		-20°C ~ +60°C					
Влажность		10% ~ 90% RH 0 ~ 40°C / 10% ~ 55% RH 41 ~ 50°C / Степень загрязнения 2					
Виброустойчивость		IEC 61131-2 Compliant 5Hz~9Hz = Continuous: 1.75mm / Occasional: 3.5mm, 9Hz~150Hz = Continuous: 0.5g / Occasional: 1.0g X, Y, Z directions for 10 times					
Габ. размеры ШxВxГ (мм)		137 x 103 x 37.1	196 x 136 x 39	270 x 180.9 x 47.75	299 x 224 x 46.8	313 x 239.5 x 67.5	384.4 x 295.8 x 67.8
Уст. размеры ШxВ (мм)		118.8 x 92.8	186.8 x 126.8	255.5 x 170.5	285.2 x 210.2	302.7 x 228.7	372.4 x 283.7
Вес		280 г	560 г	1100 г	1750 г	2830 г	3880 г

1) В спецификации указан полупериод жизни лампы подсветки, который определяется уменьшением яркости на 50% при подаче на панель максимального тока

2) USB Host порт обеспечивает питание 5В/500мА.

3) Схема изоляции от силовой части, позволяющая выдержать напряжение 1500В в течение 1 часа.

4) Некоторые модели на данный момент только рассматриваются на предмет соответствия стандартам UL и КСС. За подробной информацией обратитесь к поставщику.