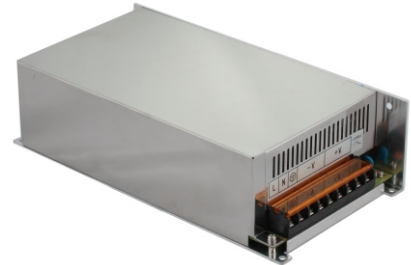


## Преобразователь напряжения (источник питания стабилизированный) Модель SB-P-500-..

### Указания

- Выполнять установку, тех. обслуживание и ввод в эксплуатацию имеют право только квалифицированные специалисты.
- Оборудование использовать только в соответствии с инструкцией по эксплуатации.
- Запрещается разбирать изделие и устанавливать его в местах, где присутствует вибрация.
- Недопустимо попадание внутрь изделия воды и моющих средств.
- Любые изменения или модификации в конструкции оборудования недопустимы!



### Технические характеристики

Входное напряжение: 220В AC 50Гц +/-15%

Входной ток: 7,5А

Механическая подстройка выходного напряжения: +/-10%

Количество выходов: 1

Комплекс защит от: короткого замыкания; перегрузки; перенапряжения

Рабочая температура и влажность: -10...+50<sup>0</sup>С; 20-90% относительной влажности (без образования конденсата)

Температура и влажность при хранении: -20...+85<sup>0</sup>С; 20-95% относительной влажности (без образования конденсата)

Напряжение изоляции: I/P-O/P - 1,5KVAC; I/P-FG - 1,5KVAC; O/P - FG - 0,5KVAC

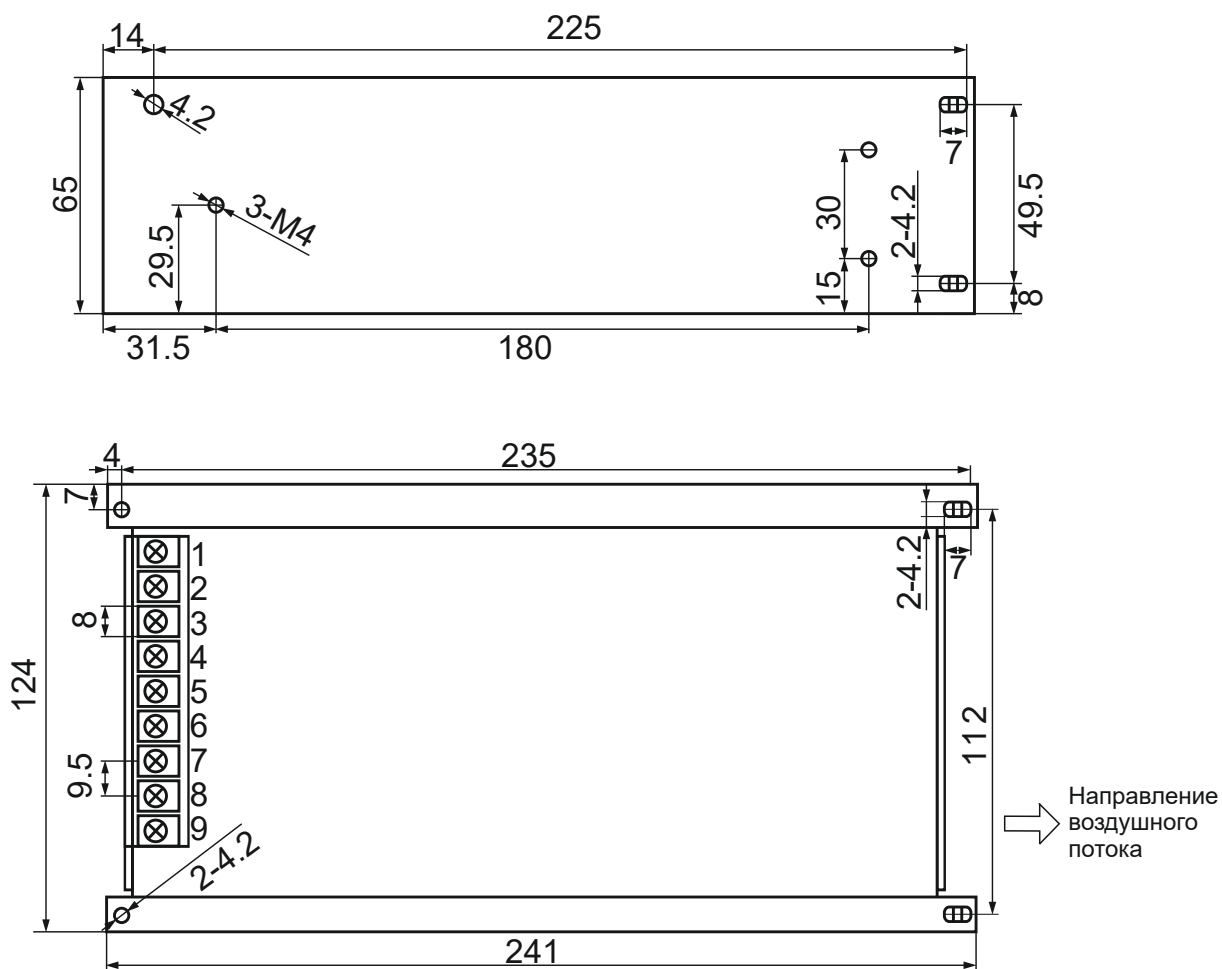
Сопротивление изоляции: I/P-O/P, I/P-FG, O/P-FG - 100M Ohms/500VDC

Способ монтажа: на монтажную панель

Класс защиты корпуса: IP 20

Модель	SB-P-500-12	SB-P-500-24
Выходное напряжение DC	12 В	24 В
Выходной ток	0 ~ 40 А	0 ~20 А
Мощность	480 Вт	480 Вт
КПД	83%	83%
Уровень пульсаций (размах)	150mVp-p	150mVp-p

## Размеры



Размеры указаны в мм.