

Поплавковый магнитный выключатель FCH11QDD05X ПАСПОРТ. РУКОВОДСТВО ПО ЭКСПЛУАТАЦИИ

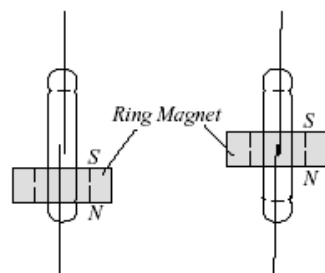


1. Применение

Применяется для сигнализации уровня жидкости: воды и водных растворов, различных агрессивных жидкостей, кислот и щелочей.

2. Принцип работы

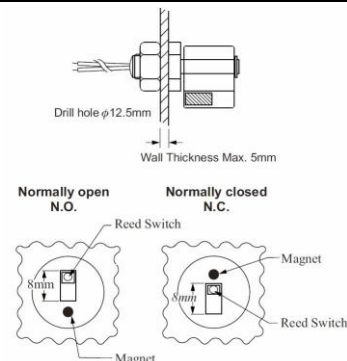
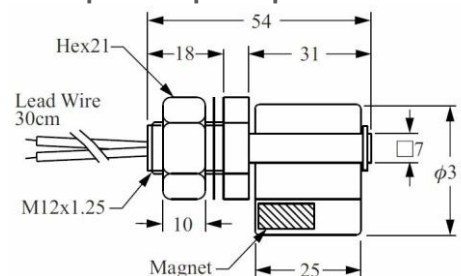
Под воздействием гидростатической силы прибывающей жидкости, подвижный поплавок перемещается по штоку и вызывает замыкание контактов геркона встроенного в шток датчика. При снижении уровня жидкости, поплавок опускается, и контакты геркона размыкаются.



3. Технические характеристики

- Материал датчика – PP-полипропилен
- Коммутируемая мощность, максимум – 50 Ватт
- Коммутируемое напряжение, не более – 240 Вольт
- Коммутируемый ток, не более – 0,5 Ампера
- Температура контролируемой жидкости -20° ... +80°C
- Рабочее давление – атмосферное
- Объемная плотность контролируемой жидкости, не менее 0,78 кГ/литр
- Вес датчика 25 граммов

4. Габаритные размеры



5. Установка

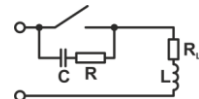
Ввернуть в резьбовое отверстие M12×1,25 или просверлить отверстие диаметром 12,5 мм и завести датчик проводами наружу, подтянув гайкой.

6. Регулировка

Снятие фиксатора на нижнем торце датчика позволяет снять поплавок. Переворачивание поплавка позволяет выбрать тип контакта, нормально открытый или нормально закрытый.

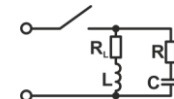
7. Меры по защите геркона

Для предотвращения выхода из строя сигнализатора и продления его срока службы, рекомендуется защищать геркон от обратного тока, возникающего при размыкании цепи, имеющей в своём составе индуктивную нагрузку.



RC-цепь, подключаемая параллельно контактам реле:

C – ёмкость RC-цепи, мкф.
I – рабочий ток нагрузки, А.
R – сопротивление RC-цепи, Ом.
E₀ – напряжение на нагрузке, В.



RC-цепь, подключаемая параллельно индуктивной нагрузке.

C = 0,5...1 мкф на 1 А тока нагрузки;

R = 0,5...1 Ом на 1 В напряжения на нагрузке или
R = 50...100% от сопротивления нагрузки.

8. Гарантийные обязательства

Гарантия 1 год с даты осуществления продажи.

Дата продажи: _____

Печать продавца: _____

Изготовитель "FineTek Co., Ltd."; №16 Tzuchiang St., Tucheng Industrial Park, Taipei Hsien, Taiwan, Тайвань (Китай)
Страна производства – Китай
Товарный знак отсутствует

Декларация о соответствии: ЕАЭС № RU Д-TW.AC11.B.14020

Срок действия: 03.07.2020-02.07.2025

Заявитель: ООО «РусАвтоматизация»