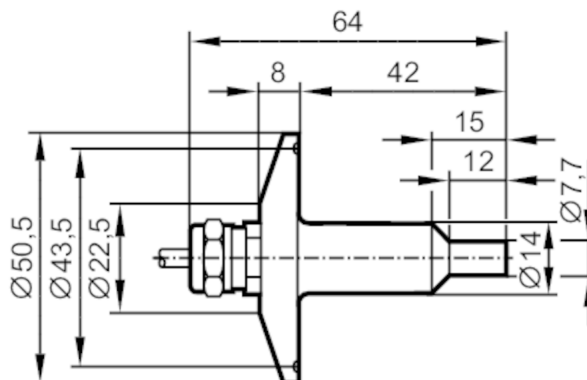


SF0516



Датчик потока для подключения к оценочной электронике

SFG14ZBB/6M



Характеристики	
Длина зонда L [mm]	42
Подключение к процессу	Clamp DN25...DN40 (1...1,5") DIN 32676 (ISO 2852)
Приложение	
Применение	большой диапазон температур; стерильная область
Предел прочности по давлению [bar]	30
Жидкие среды	
Применение	большой диапазон температур; стерильная область
Температура измеряемой среды [°C]	0...120
Газы	
Температура измеряемой среды [°C]	0...100
Электронные данные	
Подключение к вторичному преобразователю	VS3000
Диапазон измерения/настройки	
Длина зонда L [mm]	42
Жидкие среды	
Настройка параметров в пределах [cm/s]	3...300
Макс. чувствительность [cm/s]	3...60
Газы	
Настройка параметров в пределах [cm/s]	200...2000
Макс. чувствительность [cm/s]	200...800
Точность/ погрешность	
Макс. температурный градиент (скорость изменения темп. среды) [K/min]	15

SF0516



Датчик потока для подключения к оценочной электронике

SFG14ZBB/6M

Время реакции		
Время отклика	[s]	1...10
Жидкие среды		
Время отклика	[s]	1...10
Газы		
Время отклика	[s]	1...10
Условия эксплуатации		
Степень защиты		IP 67
Испытания / одобрения		
Ударопрочность	DIN IEC 68-2-27	40 г (11 ms)
Вибропрочность	DIN IEC 68-2-6	10 г (55...2000 Hz)
MTTF	[годы]	8648
Механические данные		
Вес	[g]	485
Материал		нерж. сталь (1.4571/316Ti)
Материалы корпуса в контакте с изм. средой		нерж. сталь (1.4571/316Ti)
Подключение к процессу		Clamp DN25...DN40 (1...1,5") DIN 32676 (ISO 2852)
Примечания		
Примечания		Одобрение 3A имеет отношение только к адаптерам с одобрением 3A, используемых при установке.
Упаковочная величина		1 шт.

SF0516



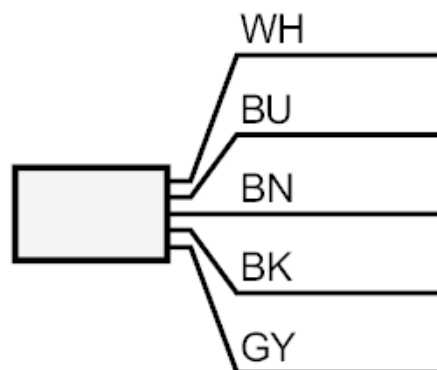
Датчик потока для подключения к оценочной электронике

SFG14ZBB/6M

электрическое подключение

Кабель: 6 м, силикон; Максимальная длина кабеля: 100 м; 5 x 0,34 mm²

Соединение



Цвета жил :

BN =	коричневый
BU =	синий
BK =	черный
WH =	белый
GY =	серый