

Поплавковый магнитный выключатель FCH61PDA ПАСПОРТ. РУКОВОДСТВО ПО ЭКСПЛУАТАЦИИ

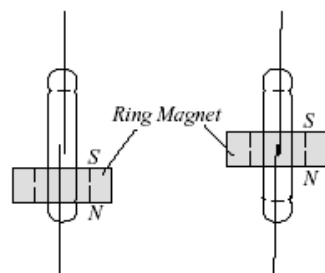


1. Применение

Применяется для сигнализации предельного уровня жидкости: воды и водных растворов, различных агрессивных жидкостей, кислот и щелочей.

2. Принцип работы

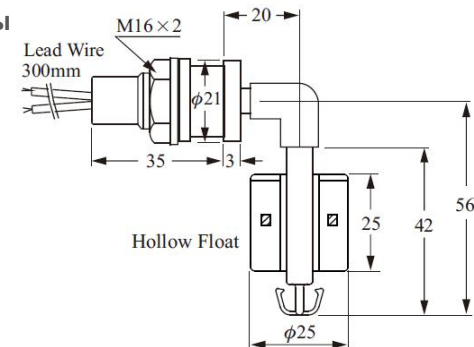
Под воздействием гидростатической силы прибывающей жидкости, подвижный поплавок перемещается по штоку и вызывает замыкание контактов геркона, встроенного в шток датчика. При снижении уровня жидкости поплавок опускается и контакты геркона размыкаются.



3. Технические характеристики

- Тип установки – боковая
- Материал датчика – полипропилен (PP)
- Коммутируемая мощность – не более 50 Ватт
- Коммутируемое напряжение – не более 240 Вольт AC; 200 Вольт DC
- Максимальный коммутируемый ток – 0,5 Ампера
- Температура контролируемой жидкости -20° ... +80°C
- Избыточное давление – до 4 бар
- Объемная плотность контролируемой жидкости – не менее 0,7 кг/литр
- Вес датчика 31 грамм

4. Габаритные размеры



5. Установка

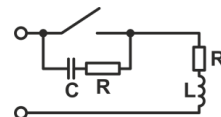
Ввернуть в резьбовое отверстие M16*2 или просверлить круглое отверстие диаметром 21 мм, завести в него проводами наружу и подтянуть гайкой.

6. Регулировка

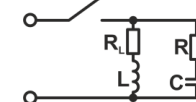
Снятие фиксатора на нижнем торце датчика позволяет снять поплавок. Переворачивание поплавка позволяет выбрать тип контакта, нормально открытый или нормально закрытый.

7. Меры по защите геркона

Для предотвращения выхода из строя сигнализатора и продления его срока службы, рекомендуется защищать геркон от обратного тока, возникающего при размыкании цепи, имеющей в своём составе индуктивную нагрузку.



RC-цепь, подключаемая параллельно контактам реле:



RC-цепь, подключаемая параллельно индуктивной нагрузке.

$C = 0,5 \dots 1$ мкф на 1 А тока нагрузки;

C – ёмкость RC-цепи, мкф.

I – рабочий ток нагрузки, А.

R – сопротивление RC-цепи, Ом.

E_0 – напряжение на нагрузке, В.

$R = 0,5 \dots 1$ Ом на 1 В напряжения на нагрузке или

$R = 50 \dots 100\%$ от сопротивления нагрузки.

8. Гарантийные обязательства

Гарантия 1 год с даты осуществления продажи.

Дата продажи: _____

Печать продавца: _____

Изготовитель "FineTek Co., Ltd."; №16 Tzuchiang St., Tucheng Industrial Park, Taipei Hsien, Taiwan, Тайвань (Китай)

Страна производства – Китай

Товарный знак отсутствует

Декларация о соответствии: ЕАЭС № RU Д-TW.AC11.В.14020

Срок действия: 03.07.2020-02.07.2025

Заявитель: ООО «РусАвтоматизация»