

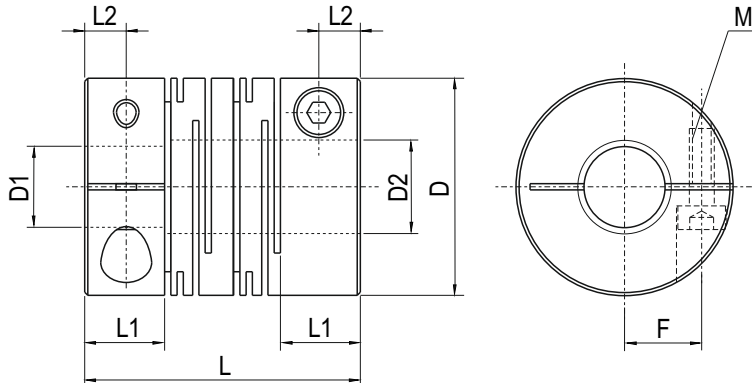
Муфта разрезная серии CPI с зажимным кольцом

Разрезная муфта INNOCONT служит для передачи крутящего момента от вала объекта на энкодер. За счет своей конструкции, компенсирует незначительные перекосы, а также имеет минимальный свободный ход.

Разрезная муфта INNOCONT изготавливается из алюминиевого сплава или пластика, имеет небольшой вес, что позволяет осуществлять передачу крутящего момента при высоких оборотах, обеспечивая низкий момент инерции.



Размеры (мм):



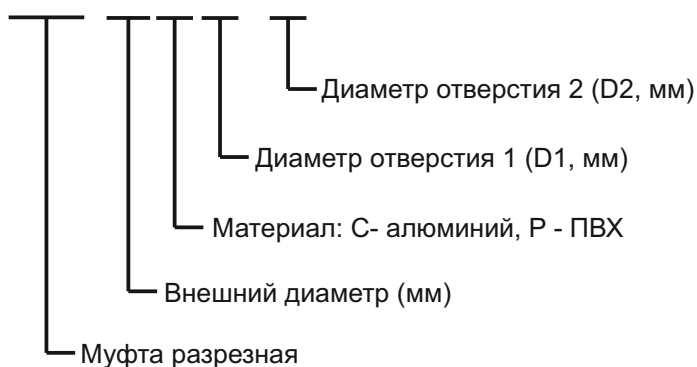
Исполнение	D	L	L1	L2	F	M
CPI-12C	12	18,5	5	2,5	4	M2
CPI-16C	16	23	6,5	3,25	5	M2,5
CPI-20P(C)	20	26	7,5	3,75	6,5	M2,5
CPI-25C	25	31	8,5	4,25	9	M3

Технические характеристики

Исполнение	Номинальный крутящий момент, Н*м	Максимальный крутящий момент, Н*м	Макс. скорость вращения, об./мин.	Момент инерции, кг./м ³	Погрешность при несоосности			Масса, гр.
					Угол	Радиальное отклонение, мм	Осевое отклонение, мм	
CPI-12C	0,5	1	15000	$7,5 \times 10^{-8}$	2°	0,10	±0,3	5,0
CPI-16C	0,6	1,2	12000	$3,1 \times 10^{-7}$	2°	0,10	±0,4	10,5
CPI-20P	0,5	1	6000	$7,5 \times 10^{-8}$	2°	0,10	±0,3	5,0
CPI-20C	1,1	2,2	10000	$8,6 \times 10^{-7}$	2°	0,10	±0,4	20,5
CPI-25C	1,8	3,6	8000	$2,4 \times 10^{-6}$	2°	0,15	±0,5	31,0

Кодообразование

CPI-25C-6x10



Варианты исполнений D1xD2 (мм):

Исполнение	Варианты						
CPI-12C	4x4						
CPI-16C		6x6					
CPI-20P		6x6		8x8			
CPI-20C				8x8			
CPI-25C		5x6	6x6	6x8	8x8	8x10	10x10

ООО "РусАвтоматизация"