

С первого взгляда

- Сплошной полый вал $\varnothing 10 \dots 16$ мм
- Оптический принцип съема сигнала
- Компактный, прочный корпус, отлитый под давлением
- Выходной каскад HTL или TTL
- Выходной каскад TTL с регулятором UB 9...26 В постоянного тока



Технические характеристики

Технические характеристики - электрические

Рабочее напряжение	9...26 В постоянного тока 5 В постоянного тока ± 5 %
Рабочий ток без нагрузки	≤ 100 мА
Импульсы за оборот	8 ... 5000
Смещение фазы	$90^\circ \pm 20^\circ$
Коэффициент заполнения	40...60 %
Контрольный сигнал	Нулевой импульс, ширина 90°
Принцип съема сигнала	Оптический
Частота вывода	≤ 120 кГц ≤ 300 кГц (по запросу)
Выходные сигналы	K1, K2, K0 + перевернутый
Выходные каскады	HTL TTL/RS422
Помехоустойчивость	EN 61000-6-2
Излучение помех	EN 61000-6-3
Разрешение	CE Допуск UL / E217823

Технические характеристики - механические

Типоразмер (фланец)	$\varnothing 86.5$ мм
Тип вала	$\varnothing 10 \dots 16$ мм (сплошной полый вал)
Допустимая нагрузка на вал	≤ 100 Н осевое ≤ 200 Н радиальное
Тип защиты DIN EN 60529	IP 54
Рабочая частота вращ.	≤ 12000 об/мин (механически)
Рабочий крутящий момент тип.	1 Нсм
Момент инерции ротора	18 г/см ²
Материал	Корпус: алюминиевое литье под давлением Вал: нержавеющая сталь
Рабочая температура	-30...+85 °C -25...+85 °C (>3072 импульсов)
Устойчивость	IEC 60068-2-6 Вибрация 10 г, 20...2000 Гц IEC 60068-2-27 Удар 100 г, 6 мс
Подсоединение	Соединительные клеммы
Масса около	650 г

Опционально

- Конусный вал $\varnothing 17$ мм (1:10)
- Опция 2: опорный лист для удерживающий рычаг
- Опция 1: удерживающий лист

HOG 8

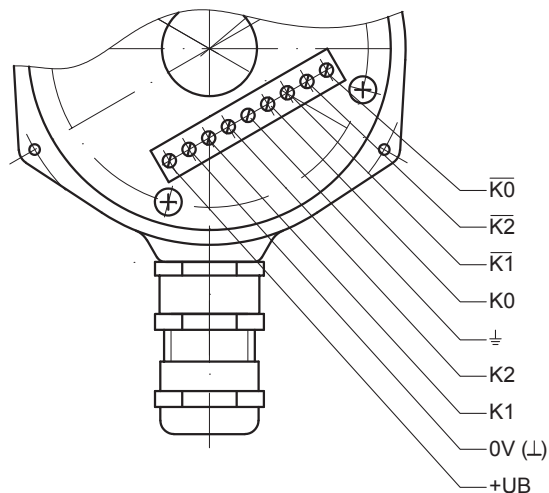
Сплошной полый вал $\varnothing 10 \dots 16$ мм

8...5000 импульсов за оборот

Размещение выводов

Вид А (см. чертеж размеров)

Соединительные клеммы



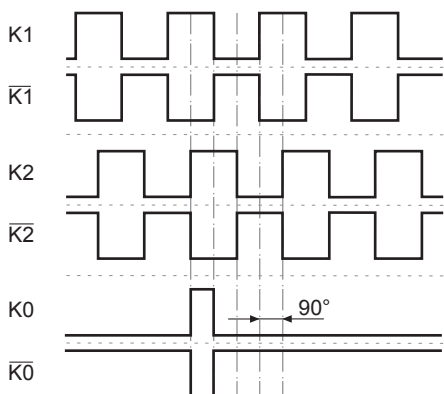
Описание подсоединений

+UB	Рабочее напряжение
0V (L)	Заземление
⊥	Заземление (корпус)
K1	Выходной сигнал канал 1
$\bar{K}1$	Выходной сигнал канал 1 инвертированный
K2	Выходной сигнал канал 2 (смещение на 90° к каналу 1)
$\bar{K}2$	Выходной сигнал канал 2 инвертированный
K0	Нулевой импульс (контрольный сигнал)
$\bar{K}0$	Нулевой импульс инвертированный

Выходные сигналы

HTL/TTL

В положительном направлении вращения (см. чертеж размеров)

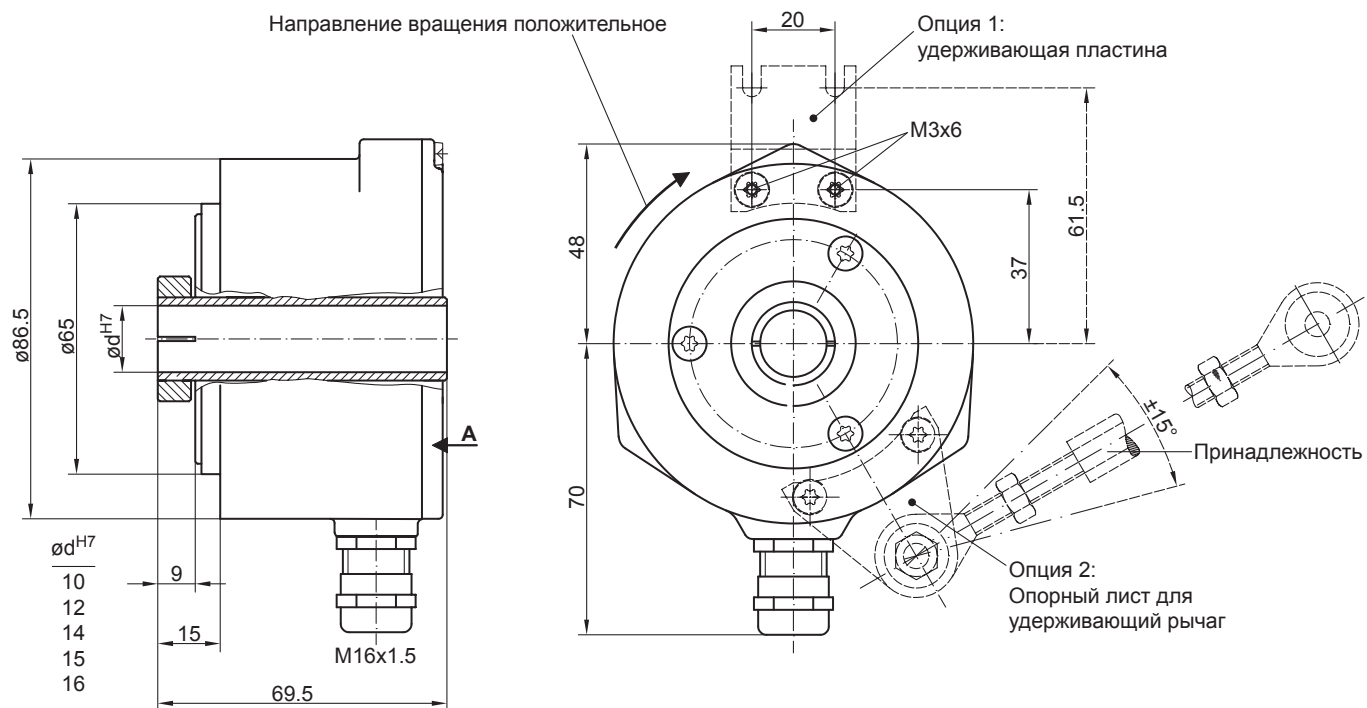


HOG 8

Сплошной полый вал $\varnothing 10 \dots 16$ мм

8...5000 импульсов за оборот

Размеры



HOG 8

 Сплошной полый вал $\varnothing 10 \dots 16$ мм

8...5000 импульсов за оборот

Код типа

	HOG8	DN	####	###	#####
Продукт					
Инкрементальный датчик вращения	HOG8				
Выходные сигналы					
K1, K2, K0		DN			
Количество импульсов⁽¹⁾					
8			8		
20			20		
25			25		
30			30		
36			36		
40			40		
50			50		
60			60		
62			62		
64			64		
100			100		
120			120		
176			176		
180			180		
192			192		
200			200		
250			250		
300			300		
360			360		
400			400		
500			500		
512			512		
600			600		
720			720		
900			900		
1000			1000		
1024			1024		
1042			1042		
1200			1200		
1250			1250		
2048			2048		
2500			2500		
3072			3072		
4096			4096		
5000			5000		
Рабочее напряжение / выходной каскад					
9...26 В постоянного тока / выходной каскад HTL (C)					C
9...26 В постоянного тока / выходной каскад HTL (C) с инвертированными сигналами					CI
5 В постоянного тока / выходной каскад TTL с инвертированными сигналами					TTL
9...30 В постоянного тока / выходной каскад TTL с инвертированными сигналами					R

HOG 8

 Сплошной полый вал $\varnothing 10 \dots 16$ мм

8...5000 импульсов за оборот

Код типа

HOG8 DN ### ## #####

Диаметр вала

Открытый с одной стороны полый вал $\varnothing 10$ мм	10H7
Открытый с одной стороны полый вал $\varnothing 12$ мм	12H7
Сплошной полый вал $\varnothing 14$ мм	14H7
Открытый с одной стороны полый вал $\varnothing 15$ мм	15H7
Открытый с одной стороны полый вал $\varnothing 16$ мм	16H7

(1) Другое число импульсов по запросу

Принадлежности

Монтажные принадлежности

11043628	Удерживающий рычаг M6, длина 67...70 мм
11004078	Удерживающий рычаг M6, длина 120...130 мм (≥ 71 мм)
11002915	Удерживающий рычаг M6, длина 425...460 мм (≥ 131 мм)
11054917	Изолированный удерживающий рычаг M6, длина 67...70 мм
11072795	Изолированный удерживающий рычаг M6, длина 120...130 мм (≥ 71 мм)
11082677	Изолированный удерживающий рычаг M6, длина 425...460 мм (≥ 131 мм)
11071904	Монтажный набор для удерживающего рычага, типоразмер M6

Штекер и кабель

Кабель для датчика вращения HEK 8

Принадлежности диагностики

11075858	Контрольный прибор для датчика вращения HENQ 1100
11075880	Контрольный прибор для датчика вращения HENQ 1100 B

ООО "РусАвтоматизация"

454010 г. Челябинск, ул. Гагарина 5, оф. 507
 тел. 8-800-775-09-57 (звонок бесплатный), +7(351)799-54-26, тел./факс +7(351)211-64-57
info@rusautomation.ru; rusавтоматизация.рф; www.rusautomation.ru