



**Паспорт изделия**  
**Преобразователи напряжения**  
**(источники питания стабилизированные)**  
**серии SB-P-50-\_\_**

**Гарантийные обязательства**

Гарантийный срок - 12 месяцев с даты отгрузки.

**М. П.**

Паспорт на каждые 10 единиц товара в транспортной таре - 1 шт.

Дата отгрузки:

« \_\_\_\_ » \_\_\_\_\_ 20 \_\_\_\_ г.

Серийный(-е) номер(а):

---



---



---



---



---

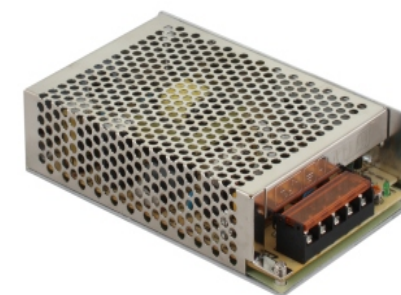


---



---

**Артикул** \_\_\_\_\_



Поставщик:  
 ООО "РусАвтоматизация"  
 г. Челябинск, ул. Гагарина, д. 5, оф. 507

РусАвтоматизация.РФ  
 8-800-775-09-57

**Паспорт изделия  
(источники питания стабилизированные)  
серии SB-P-50-\_\_**

**Указания**

- Выполнять установку, тех. обслуживание и ввод в эксплуатацию имеют право только квалифицированные специалисты.
- Оборудование использовать только в соответствии с инструкцией по эксплуатации.
- Запрещается разбирать изделие и устанавливать его в местах, где присутствует вибрация.
- Недопустимо попадание внутрь изделия воды и моющих средств.
- Любые изменения или модификации в конструкции оборудования недопустимы!

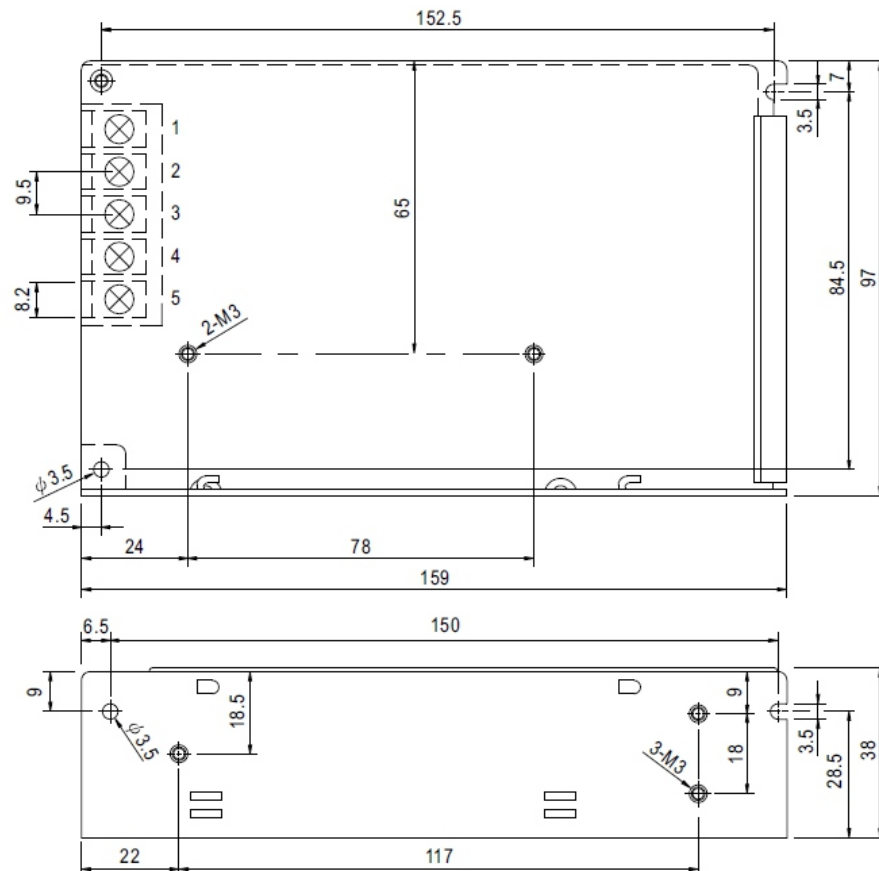
**Технические характеристики**

- Входное напряжение:** 220В AC 50 Гц +/-15%  
(110В AC 50Гц +/-15% устанавливается переключателем на печатной плате)
- Входной ток:** 0,52 A/220 В AC (1,0 A/110 В AC)
- Механическая подстройка выходного напряжения:** +/-10%
- Количество выходов:** 1
- Комплекс защит от:** короткого замыкания; перегрузки; перенапряжения
- Рабочая температура и влажность:** -10...50 °С; 20-90% относительной влажности (без образования конденсата)
- Температура и влажность при хранении:** -20...+85 °С; 10-95% относительной влажности (без образования конденсата)
- Напряжение изоляции:** I/P-O/P - 1,5KVAC; I/P-FG - 1,5KVAC; O/P - FG - 0,5KVAC
- Сопротивление изоляции:** I/P-O/P, I/P-FG, O/P-FG - 100M Ohms/500 V DC
- Способ монтажа:** на монтажную панель
- Класс защиты корпуса:** IP20
- Срок эксплуатации:** 5 лет

**Характеристики по моделям**

| Модель                     | SB-P-50-5 | SB-P-50-12 | SB-P-50-24 |
|----------------------------|-----------|------------|------------|
| Выходное напряжение DC     | 5 В       | 12 В       | 24 В       |
| Выходной ток               | 0 ~ 10 А  | 0 ~4,2 А   | 0 ~ 2,1 А  |
| Мощность                   | 50 Вт     | 50,4 Вт    | 50,4 Вт    |
| КПД                        | 71%       | 78%        | 82%        |
| Уровень пульсаций (размах) | 75 mVp-p  | 100 mVp-p  | 100 mVp-p  |

**Размеры**



Размеры указаны в мм.