

ПАСПОРТ

Наименование:

Светосигнальные маячки серии
**SH1(2)LR/ SH1(2)LRP/
SH1(2)TLR/ SH1(2)TLRP**



**Светосигнальные маячки серии
SH1(2)LR/ SH1(2)LRP/ SH1(2)TLR/
SH1(2)TLRP**

Обозначение:

Наименование:

Светосигнальный маячок, Ø125 мм/ Ø150 мм, IP66,
от -20°С до +50°С, 4 цвета

1. Описание

Световая сигнализация вращающегося типа применяется на открытых промышленных объектах и транспорте (преимущественно водном), а также в среде с опасностью механического повреждения линз (маячки с использованием защитной решетки)

Отличительные особенности:

- Отличается усиленной видимостью во всех направлениях благодаря специальной конструкции светодиодной лампы и многогранному отражателю;
- Скорость вращения: 120-140RPM;
- Материалы: плафон PC, корпус алюминий, защитная решётка - SUS316L, отражатель для светодиода: PC;
- Рабочая температура окружающей среды: от -20°С до +50°С'
- Кабельный ввод: 1/2"PF;
- Корпус стандартного цвета: MUNSELL No.7.5BG 7/2;
- Степень защиты: IP66.

2. Технические характеристики



SH1LR светодиодные стробоскопические сигнальные лампы

• Сертификаты: KIMM, ABS, CCS, CE

Код модели	Напряжение	Ток	Сертификаты	Цвет
• SH1LR Стандартный тип	12 В DC	0,422 А	 Только DC	R-Красный А-Янтарный G-Зелёный В-Синий
• SH1LRP Тип с защитной решёткой	24 В DC	0,266 А		
• SH1TLR Тип с клеммной коробкой	110 В AC	0,082 А		
• SH1TLRP Тип с защитной решёткой и клеммной коробкой	220 В AC	0,041 А		



SH2LR светодиодные стробоскопические сигнальные лампы

• Сертификаты: KIMM, ABS, CE

Код модели	Напряжение	Ток	Сертификаты	Цвет
• SH1LR Стандартный тип	12 В DC	0.422 А	 Только DC	R-Красный А-Янтарный G-Зелёный В-Синий
• SH1LRP Тип с защитной решёткой	24 В DC	0.266 А		
• SH1TLR Тип с клеммной коробкой	110 В AC	0.082 А		
• SH1TLRP Тип с защитной решёткой и клеммной коробкой	220 В AC	0.041 А		

SH1LR/SH2LR LED светодиодные стробоскопические сигнальные лампы: спецификация, категория и вес

Тип	SH1		SH2	
Диаметр плафона	Ø125 мм		Ø150 мм	
Стандартный тип		SH1LR (1.64 кг)		SH2LR (1.69 кг)
Тип с защитной решёткой		SH1LRP (1.89 кг)		SH2LRP (1.98 кг)
Тип с клеммной коробкой		SH1TLR (2.10 кг)		SH2TLR (2.15 кг)
Тип с защитной решёткой и клеммной коробкой		SH1TLRP (2.35 кг)		SH2TLRP (2.44 кг)

※ Масса продукта зависит от типа питания.

SH1LR

SH2LRP

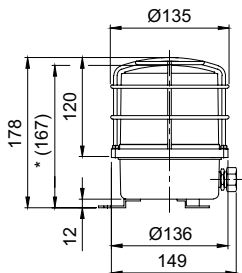
• SH1 - Ø125 мм

• SH2 - Ø150 мм

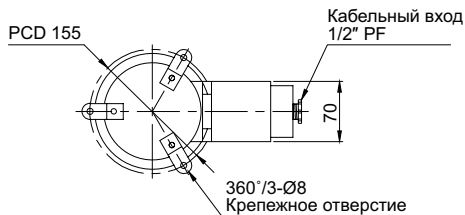
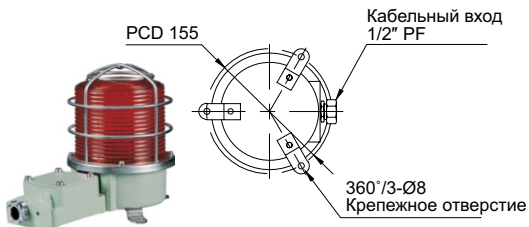
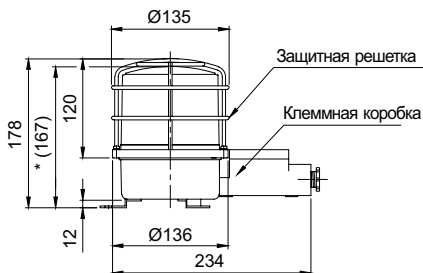


3. Габаритные размеры

SH1LRP

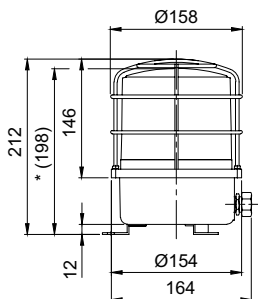


SH1TLRP

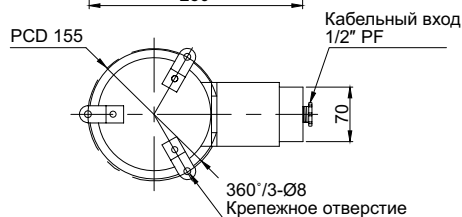
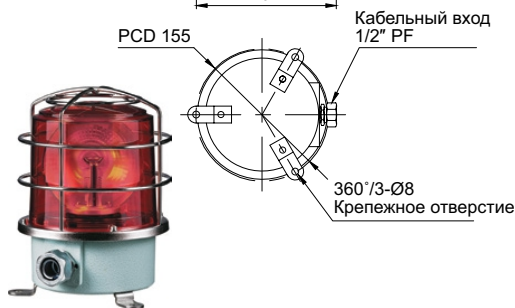


*(167) представляет собой размер SH1LR, SH1TLR без защитной решетки.

SH2LRP

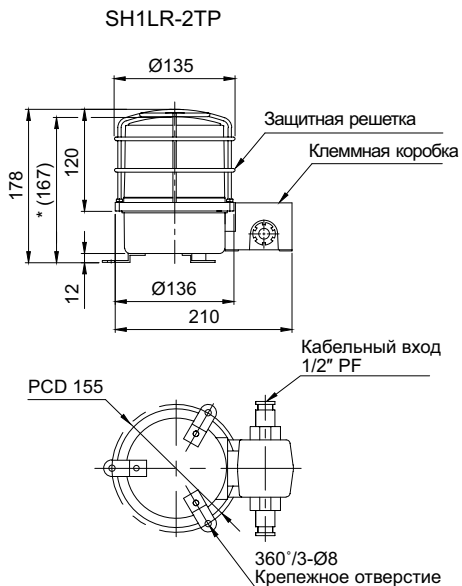


SH2TLRP

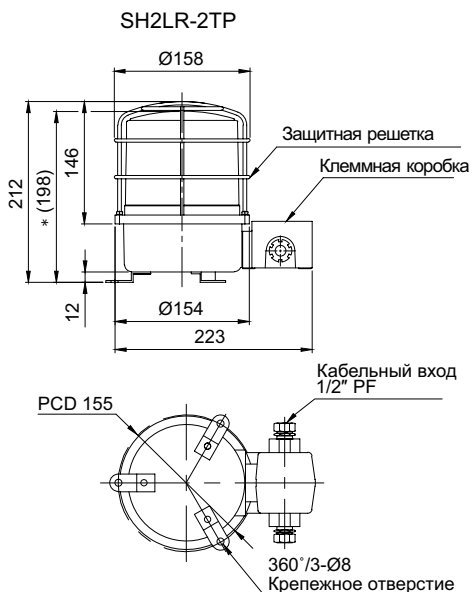


*(198) представляет собой размер SH2LR, SH2TLR без защитной решетки.

3. Габаритные размеры - продолжение



*(167) представляет собой размер SH1LR-2T без защитной решетки.



*(198) представляет собой размер SH2LR-2T без защитной решетки.

4. Код для заказа

SH1LR

[Код модели]

- SH1LR
- SH1LRP
- SH1TLR
- SH1TLRP
- SH2LR
- SH2LRP
- SH2TLR
- SH2TLRP

-

12

[Напряжение]

- 12 - 12 В DC
- 24 - 24 В DC
- 110 - 110 В AC
- 220 - 220 В AC

-

R

[Цвет]

- R - красный
- A - янтарный
- G - зеленый
- B - синий

Гарантийные обязательства:

Гарантийный срок - 12 месяцев с даты отгрузки.

М.П.

Паспорт на каждые 10 единиц товара в транспортной таре - 1 шт.

Дата отгрузки:

Серийный(-е) номер(а):

« ____ » _____ 20 ____ г.
