

ПАСПОРТ

Наименование:

Ротационные сигнализаторы сыпучих
материалов серии **XSON-ILTC0 (ILTD0)**



Поставщик:
ООО "РусАвтоматизация"
г. Челябинск, ул. Гагарина, д. 5, оф. 507

РусАвтоматизация.РФ
8-800-775-09-57

Обозначение:

Описание:

Ротационные лопастные датчики уровня XSON-ILTC0 (ILTD0),
температура внутри емкости: -20...80 °C, температура окружающей среды: -20...60 °C,
245x80x104 мм, IP65

1. Описание

Ротационные датчики уровня XSON-ILTC0 (ILTD0) применяются в силосах и бункерах разного размера, где уровень сыпучих материалов определяется контактным способом, т. е. датчик генерирует выходной сигнал, когда материал достигает уровня вращающейся части.

2. Принцип действия

Лопастный ротационный датчик уровня имеет простой принцип работы, позволяющий легко интегрировать устройство в рабочие процессы.

Датчик XSON-ILTC0 (ILTD0) закрепляется на определенной высоте в контролируемой емкости в горизонтальном или вертикальном положении в зависимости от условий производства. При включении встроенный моторчик начинает вращать лопасть датчика. По мере наполнения емкости контролируемым продуктом вращение блокируется, мотор останавливается, и подается сигнал переключения оборудования. Соответственно при опустошении емкости лопасть свободно продолжает вращение, и происходит обратное переключение датчика.

Датчик может быть смонтирован в крышку емкости или в ее боковую стенку. Вертикальная установка позволяет контролировать максимальную высоту наполнения емкости. Горизонтальный монтаж в стенку позволяет фиксировать максимальный или минимальный необходимый объем наполнения емкости или же оба значения при установке двух датчиков на разной высоте.

3. Кодообразование

Пример расшифровки обозначения:

XSON - ILT C 0

① ② ③

1 - XSON-ILT - **Тип:** Ротационный лопастной датчик уровня

2 - C - **Напряжение:**

C: 115/230 В AC, 50/60 Гц,
D: 24 В DC

3. Кодообразование (продолжение)

Пример расшифровки обозначения:

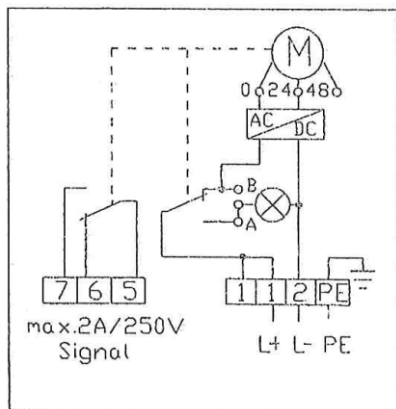
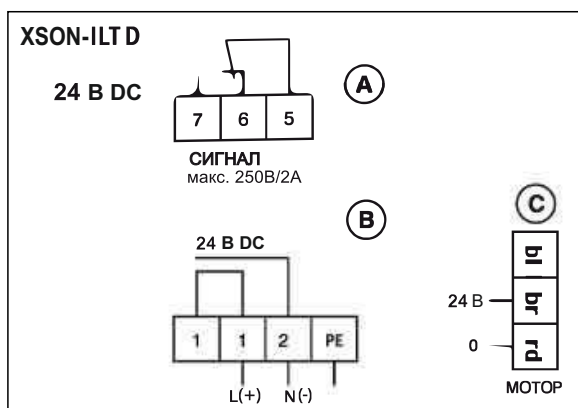
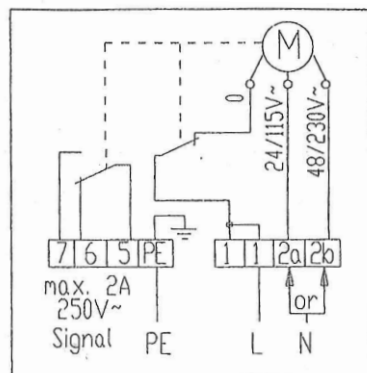
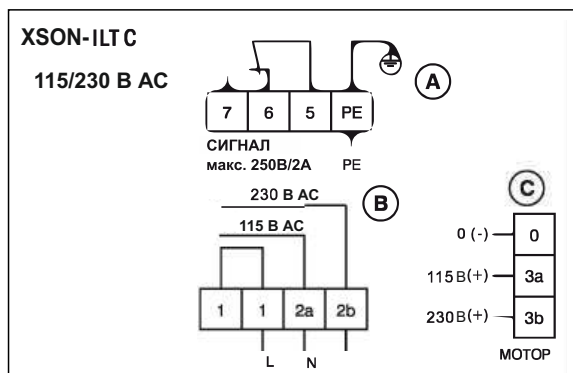
XSON - ILT C 0

① ② ③

3 - 0 - **Соединение:**

0: Резьба G1 1/2" и G 2 1/2"

4. Схема подключения



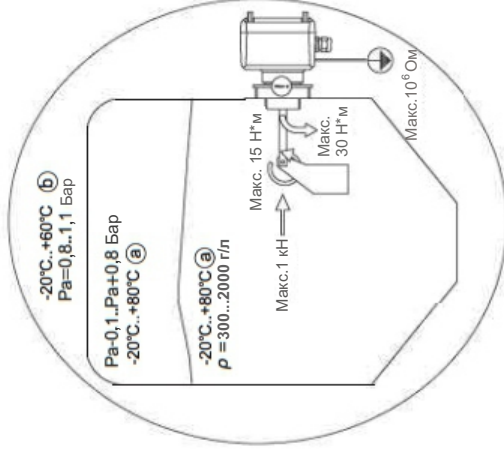
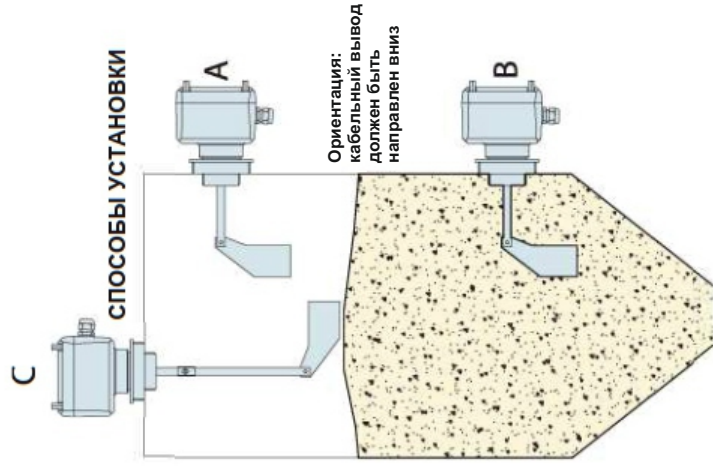
5. Технические характеристики

Модель	Материал штока	Напряжение сети	Выходной сигнал	Установ. мощность	Вывод	Технолог. соединен.	Вес (кг)	ДхШхВ* (мм)
XSON-ILTC0	Нержавеющ. сталь	230 В AC, 50/60 Гц	макс. 250 В AC, 2А 500 Вт (cos φ =1)	3 ВА (3 Вт)	1 x макс. 1,5 мм ²	G 1 1/2", G 2 1/2"	1,2	245x80x104
XSON-ILTD0		24 В DC	макс. 300 В, 2 А, 60 Вт					

* Габариты зависят от варианта исполнения

- Избыточное давление в емкости: макс. 0,8 бар
- Температура внутри емкости: -20...80 °C
- Температура окружающей среды: -20...60 °C
- Степень защиты: IP65
- Технологические соединения: G1 1/2", G2 1/2"
- Материал лопасти: нержавеющая сталь
- Фрикционная муфта: защита от ударных нагрузок
- Задержка считывания: около 1,3 с
- Чувствительность: регулируется силой сжатия пружины
- Частота вращения лопасти: 1 об/мин
- Насыпная плотность материала: 300...2000 г/л

6. Применение



!	Максимальное значение энергии удара на соединительной втулке	1 J
---	--	-----

a,b	Допускается как вариант для других значений окружающей среды
-----	--

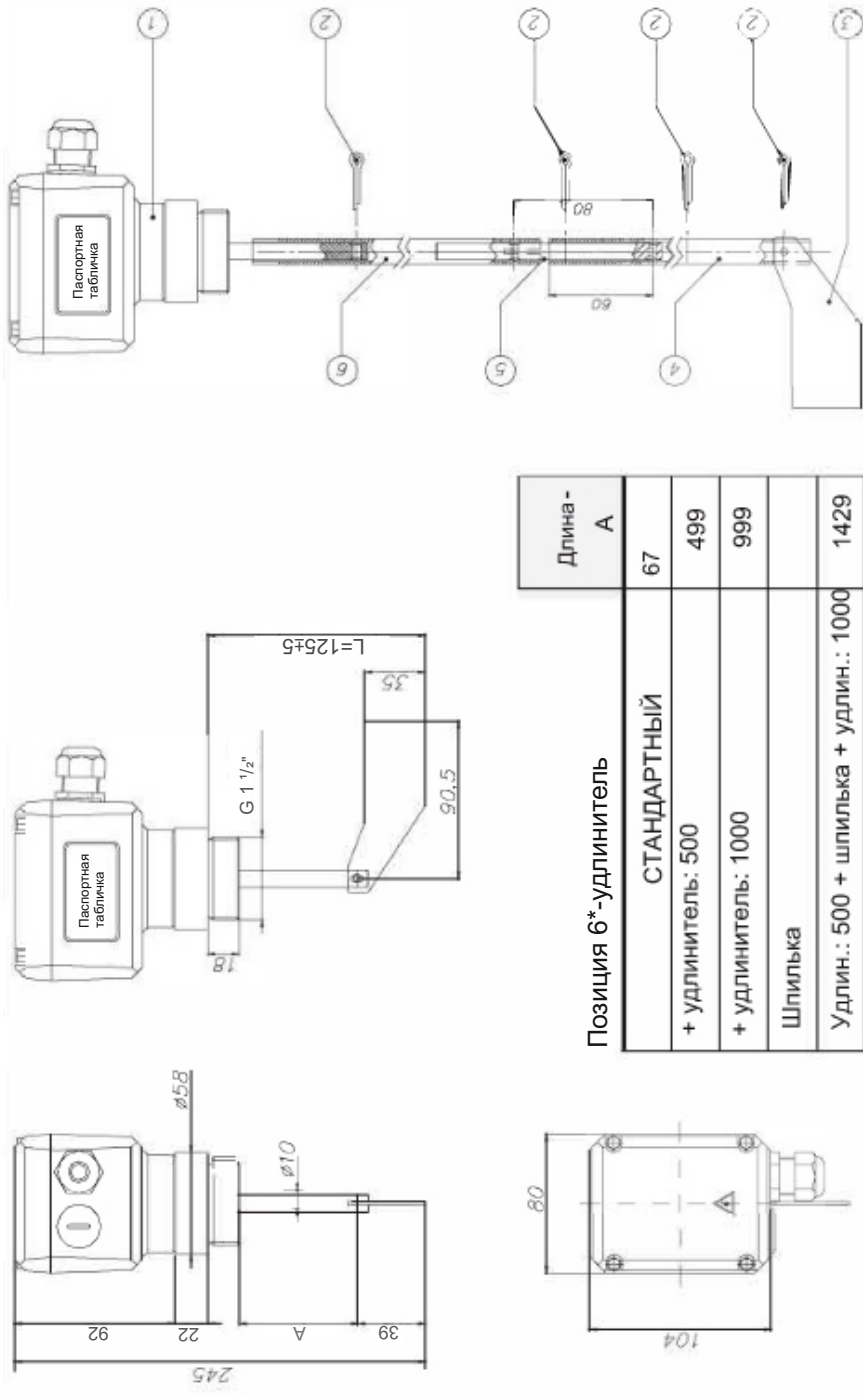
A = Горизонтальная установка на максимальный уровень

B = Установка на минимальный уровень

C = Вертикальная установка на максимальный уровень

7. Размеры¹

Возможные варианты исполнений



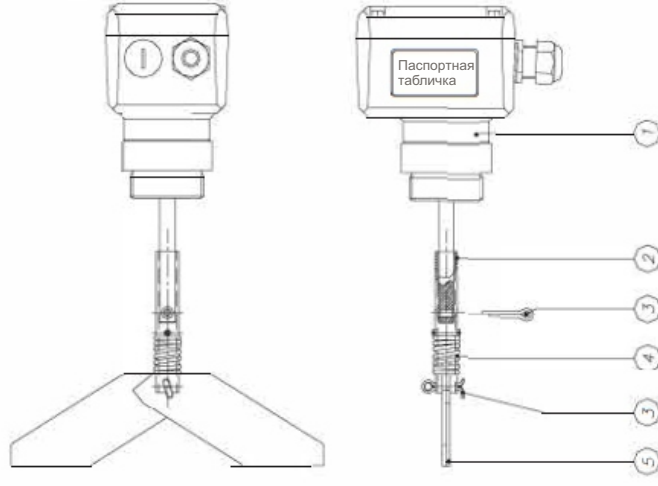
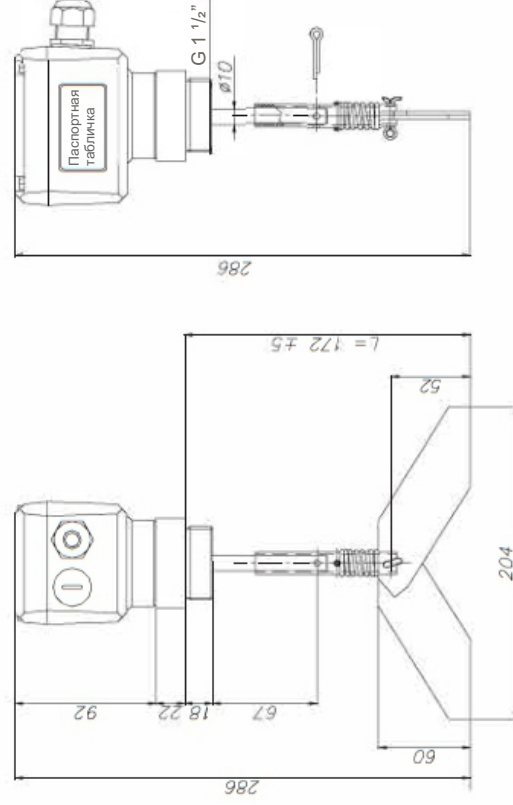
Позиция 6*-удлинитель		Длина - A
СТАНДАРТНЫЙ		67
+ удлинитель: 500		499
+ удлинитель: 1000		999
Шпилька		
Удлин.: 500 + шпилька + удлин.: 1000		1429

* Расшифровка позиций 1-5 представлена на странице 7

¹ Габариты зависят от варианта исполнения

7. Размеры¹ (продолжение)

Возможный вариант исполнения



	Позиция
XSON- LT	1
Фиксатор пружины	2
Шпилька 3.5x25A151	3
Пружина	4
Шток с пружиной	5

¹ Габариты зависят от варианта исполнения

Размеры указаны в мм

8. Принадлежности*

Резьбовые втулки



Для удобства установки предлагаются втулки с разной резьбой:

Резьба 1 1/4" – ISO 228

Резьба 1 1/2" – ISO 228

Резьба 2 1/2" – ISO 228

Металлическая резьба во взрывобезопасном исполнении



Двойная лопатка для легких материалов



Наружная лампа



Удлинитель оси



ATEX Ex II 1/2 D
IP66 T 100 °C
Резьба: 1 3/4" ISO 228
Материалы:
алюминий

Удлинитель оси предлагается из металла с оцинкованным покрытием или из нерж. стали марки 304

- Длина на выбор: 500 мм или 1000 мм
- Модульное исполнение
- Максимально допустимая длина: 3000 мм
- Только для вертикальной установки

*-опции (под заказ)

Гарантийные обязательства:

Гарантийный срок - 12 месяцев с даты отгрузки.

М.П.

Паспорт на каждые 10 единиц товара в транспортной таре - 1 шт.

Дата отгрузки:

Серийный(-е) номер(а):

« ____ » _____ 20 ____ г.
