

Protection
Standard IP55
Please specify on purchase orders if you need a higher IP protection class.

Класс защиты
Стандартный IP55. Если нужен более высокий класс защиты, укажите это в заказе не посылку.

Schutzart
IP55 Standard.
Höheren IP Grad bitte im Auftrag angeben.

Grado de protección
IP55 standard.
Especificar en el pedido cuando necesiten protección IP superior.

Insulation
Standard Cl.F
To be specified upon placing the order if different insulation is required.

Изоляция
Стандартная Cl.F. Если нужна другая, укажите это в заказе.

Isolierung
Cl.F Standard.
Davon abweichende Isolierungsklas se im Auftrag angeben

Aislamiento
Cl.F standard.
Especificar al efectuar el pedido la clase diferente de aislamiento.

Insulation / Изоляция / Isolierung / Aislamiento		E	B	F	H
Макс. температура	C°	120°	130°	155°	175°
	F°	248°	266°	311°	347°

Connections

Подключение

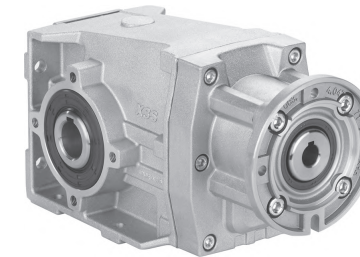
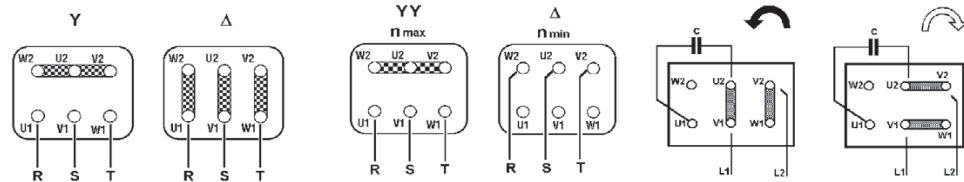
Verbindungselemente

Conexiones

Threephase asynchronous single polarity
Трёхфазное асинхронное однополярное
Asynchronmotor 3-ph eine Drehzahl
Asincrono trifasico de una velocidad

Threephase asynchronous single polarity
Трёхфазное асинхронное однополярное
Asynchronmotor 3-ph doppelte Drehzahl
Asincrono trifasico de dos velocidades

Single phase asynchronous
Однофазное асинхронное
Einphasen-Asynchronmotor
Asincrono monofasico



Редукторы INNOVARI

2-ступенчатые цилиндрико-конические редукторы

Паспорт изделия

Изделие в части требований по безопасности соответствует требованиям ГОСТ 31592-2012.

ГАРАНТИЙНЫЕ ОБЯЗАТЕЛЬСТВА

Гарантийный срок - 12 месяца с даты отгрузки.

М.П.

Паспорт на каждые 10 единиц товара в транспортной таре - 1 шт.

Дата отгрузки:

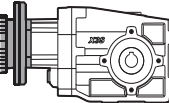
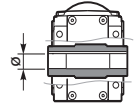
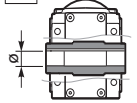
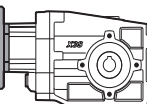
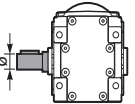
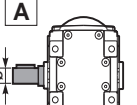
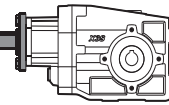
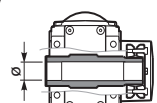
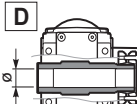
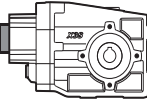
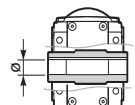
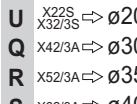
Серийный(-е) номер(а):

« ____ » _____ 20 ____ г.

Артикул: _____

Общие положения

- При эксплуатации не допускайте механических ударов и падения изделия.
- Изделие не предназначено для длительного хранения в неподготовленном для этого виде. Если требуется хранение при неблагоприятных внешних условиях, используйте подходящие водонепроницаемые материалы для защиты входных и выходных валов и сальников.
- При эксплуатации изделие не должно подвергаться недопустимым вибрациям.
- При эксплуатации не помещайте изделие в небольшие замкнутые пространства. Это препятствует отведению тепла от редуктора.
- Перед сборкой убедитесь, что все поверхности, предназначенные для присоединения редуктора, чисты и на них нанесен тонкий слой смазки – это уменьшит риск коррозии и «прикипания» поверхностей.
- Для защиты изделия от атмосферных осадков используйте защитные кожухи и антикоррозийные краски.
- Во время рабочего цикла все вращающиеся части должны быть закрыты, либо находиться на безопасном расстоянии от людей и животных.

Type - Тип - Tur - Tipo	Size - Размер Grösse - Tamaño	Mounting - Монтаж Montaje - Tipo de montaje	Rapporto - Ratio Перед. отношение - Relacion	Output shaft Выходной вал Ausgangsflansch Brida en solida
M Helical-bevel gear Цилиндро-конический редуктор	X22S	C	4.83	A
 С двигателем IEC	2 Stages Ступени Etapas	 Полый выходной вал	See technical data table См. таблицу технических характеристик Technisches Datenblatt beachten. Ver tabla datos técnicos	 → СТАНДАРТ
 С моторным фланцем	3 Stages Ступени Etapas	 Односторонний выходной вал		 Односторонний выходной вал
 С выступающим входным валом	Aluminum Алюминий Aluminium Aluminio	 Ограничитель момента (только со стороны DX) Only on request for Q.ty Только при запросе кол-ва		 Ограничитель момента
 Модульная база	X22S X32S X42A X52A X62A	 Втулка из нержавеющей стали		 Ограничитель момента
	X33S X43A X53A X63A	Stainless steel hub Втулка из нержавеющей стали Edelstahlhohlwelle Núcleo corona de acero Inox Only on request for Q.ty Только при запросе кол-ва		

По запросу мы можем поставить оборудование, удовлетворяющее требованиям взрывозащитности ATEX

On request we can deliver our products according to the ATEX

Auf Anfrage können wir unsere Produkte den Richtlinien ATEX entsprechend liefern

A pedido, se pueden enviar nuestros productos de acuerdo con las normas ATEX.



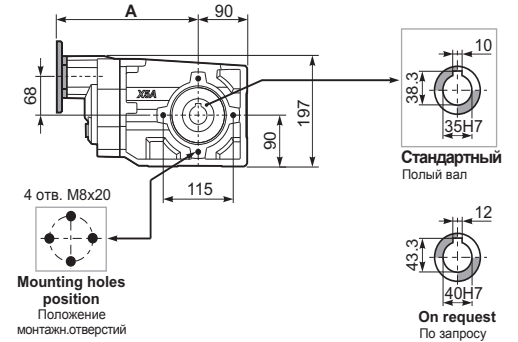
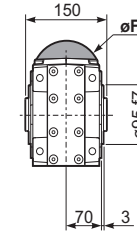
Доступны 2D-3D чертежи

Цилиндро-конические редукторы **X63A**
410Нм

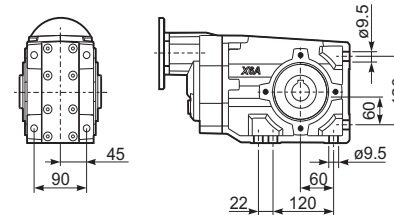
PX63A C... Basic Gearbox
Базовый редуктор

Wormbox weight
Вес редуктора **15.98 кг**

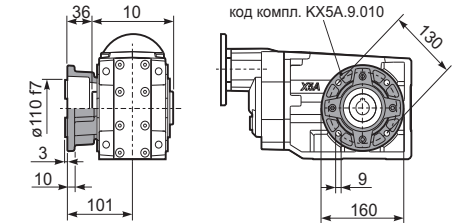
Мот. флан.	Код. компл.	øF	A
63B5	K063.4.041	140	265
71B5	K063.4.042	160	263
80/90B5	K063.4.043	200	265
71B14	K063.4.047	105	263
80B14	K063.4.046	120	264
90B14	K063.4.041	140	265



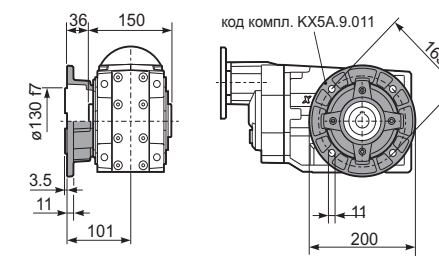
PX63A-N... Feet
Лапы



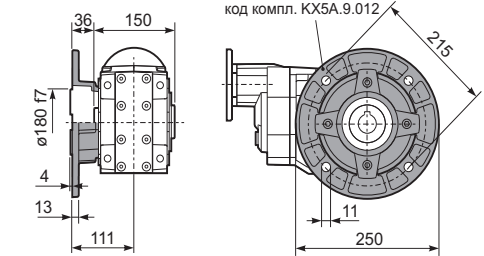
PX63A-F2... Output flange
Выходной фланец



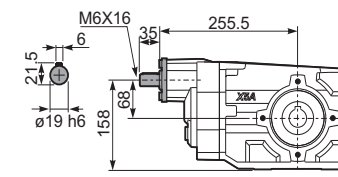
PX63A-F3... Output flange
Выходной фланец



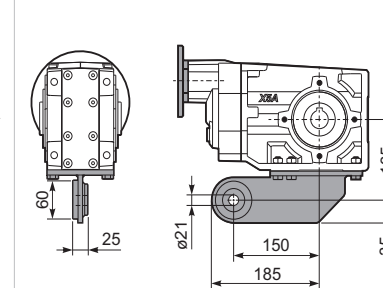
PX63A-F4... Output flange
Выходной фланец



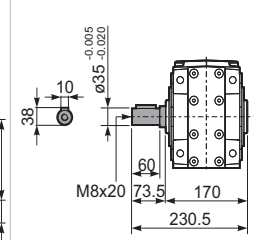
RX63A... Input shaft
Входной вал



PX63A BR... Reaction Arm
Реактивная штанга



PX63A A... Single shaft
Односторонний вал



X63A 410Hm

Цилиндро-конические редукторы Ном. данные - Аллюминиевые

ЦИЛИНДРО-КОНИЧЕСКИЕ РЕДУКТОРЫ



QUICK SELECTION / Быстрый выбор Динамич. КПД равен 0.96 для всех перед.отн. Вх.ход.скор. (n₁) = 1400 мин⁻¹

Выходная скорость n ₂ [мин ⁻¹]	Перед. отн. i	Мощн. двиг. P _{мв} [кВт]	Вых. момент M _{вм} [Нм]	К-т х-ра нагрузки f.s.	Номин. мощн. P _{нр} [кВт]	Ном. момент M _{нр} [Нм]	Доступные моторные фланцы B5				Доступные моторные фланцы B14			Выходной вал	
							B	C	D	E	Q	R	T		
							63	71	80	90	71	80	90		
24.7	56.76	1.1	398.0	1.0	1.10	410	B				C	C			стандартный ø35 ø40 По запросу
21.3	65.79	0.75	316.4	1.3	0.95	410	B				C	C			
18.1	77.23	0.75	371.4	1.1	0.81	410	B				C	C			
16.0	87.23	0.75	419.5	1.0	0.72	410	B				C	C			
15.2	92.18	0.75	443.3	0.9	0.68	410	B				C	C			
13.9	100.47	0.55	356.5	1.2	0.62	410	B				C	C			
12.0	116.45	0.55	413.2	1.0	0.54	410	B				C	C			
11.1	125.82	0.55	446.5	0.9	0.50	410	B				C	C			
9.9	141.66	0.37	336.0	1.2	0.44	410	B				C	C			
8.6	163.16	0.37	387.0	1.1	0.38	410	B				C	C			
7.8	178.96	0.37	424.5	1.0	0.35	410	B				C	C			
7.2	193.36	0.37	458.6	0.9	0.32	410	B				C	C			
6.5	216.84	0.25	346.9	1.2	0.29	410	B				C	C			
5.5	252.36	0.25	403.8	1.0	0.25	410	B				C	C			
4.8	290.67	0.25	465.1	0.9	0.22	410	B				C	C			
4.2	333.23	0.18	407.7	1.0	0.19	410	B				C	C			
3.6	383.82	0.18	469.6	0.9	0.16	410	B				C	C			
3.1	446.70	0.12	353.2	1.2	0.14	410	B				C	C			
2.4	589.85	0.09	372.0	1.1	0.11	410	B				C	C			

Motor Flanges Available Доступные моторные фланцы Supplied with Reduction Bushing Поставляется с проставками Available on Request without reduction bushing Доступен по запросу без проставок Motor Flange Holes Position Положение отверстий моторного фланца

EN Unit X63A is supplied with synthetic oil for lifetime lubrication, no maintenance is necessary. See table 1 for lubrication and recommended quantity. In table 2 please see possible radial loads and axial loads on the gearbox. For complete documentation please visit our web site.

For these mounting position specify in the order or add oil
Для этих монтажн.позиций укажите в заказе или закажите масло

Standard position поставка	B3	B6	B7	B8	V5	V6	V8
LT	LT	LT	LT	LT	LT	LT	LT
AGIP	BP	SHELL	KLUBER	MOBIL			
Telium VSF 320	Energol SGXP220	Tivela Oil WB	Syntheso D220 EF	Glygoyle 30			

Oil plugs on request / Масляные пробки поставляются по запросу **Табл. 1**

I Редуктор X63A поставляется с синтетическим маслом на весь срок службы. Тех.обслуживание не требуется. В табл.1 указана смазка и рекомендуемое кол-во. В табл.2 указаны допустимые радиальные и аксиальные нагрузки редуктора. Полная документация приведена на нашем сайте.

РАДИАЛЬНЫЕ И АКСИАЛЬНЫЕ НАГРУЗКИ

Output shaft Выходной вал	n ₂ [мин ⁻¹]	F _A [H]	F _R [H]
	150	700	3500
	100	780	3900
	75	890	4450
	50	1140	5700
	25	1330	6650
	15	1660	8300

F_R
On request taper roller bearings to increase radial loads.
По запросу подшипники с коническими роликами для увеличения радиальных нагрузок

Input shaft Входной вал	n ₁ [мин ⁻¹]	F _A [H]	F _R [H]
	900	440	2200
	600	440	2200

*Strong axial loads in the DX direction are not allowed.
Применение повышенных аксиальных нагрузок в направлении DX недопустимо

E El reductor tamaño X63A se suministra, lubricado de por vida con aceite sintético y no requieren mantenimiento alguna. Ver tabla 1, para cantidades y aceites recomendados. En la tabla 2, se encuentran las cargas radiales y axiales admitidas por el reductor. Para documentación completa, consultar nuestra Web.

SELECT THIS TYPE AND THIS SPECIFIC SIZE ON THE WEB PAGES TO GET COMPLETE TECHNICAL DATA. Для завершения выбора выберите этот тип и размер на нашем веб-сайте.

Табл. 2

КАК СДЕЛАТЬ ЗАКАЗ / HOW TO ORDER / TYPENBEZEICHNUNGEN / CODIFICACIÓN

Type - Тип Tur - Tipo	Output flange Выходной фланец Ausgangs Flansch Brida de salida	Motor size Размер двигателя Motor Größe Tamaño motor	Terminal box position Положение клеммной коробки Klemmkastenlage Posición caja de bornes	Mounting position Монтажн. позиция Einbaulage Position de montaje
BR	N	O	B	B3
FB Форма базы Универсальная	N Без фланца Without flange X22S	Standard motor flange Стандартный моторный фланец	A	B3 СТАНДАРТ
	0 ⇨ ø110 1 ⇨ ø120 X32S X33S	B5 A =56 (ø120) B =63 (ø140) C =71 (ø160) D =80 (ø200) E =90 (ø200) F =100+112 (ø250)	B СТАНДАРТ	B6
BR Реактивная штанга Reaction arm	1 ⇨ ø120 2 ⇨ ø160 3 ⇨ ø200 4 ⇨ ø250 X42A X43A	B14 O =56 (ø80) P =63 (ø90) Q =71 (ø105) R =80 (ø120) T =90 (ø140) U =100+112 (ø160) V =132 (ø200)	C	B7
	2 ⇨ ø160 3 ⇨ ø200 4 ⇨ ø250 X52A X53A X62A X63A	NEMA motor flange Моторный фланец NEMA	D	B8
- F Выходной фланец output flange	2 ⇨ ø160 3 ⇨ ø200 4 ⇨ ø250	W =56C X =143/5TC Y =182/4TC		B8
	1 ⇨ ø14 2 ⇨ ø19 X52A X62A	Input shaft type R / Тип вх.вала R		V5
	3 ⇨ ø24	X22S X33A X43A X32S X42A X53A X63A		V6
		Input model base bore Отверстие входной модульной базы		B8
		Z ⇨ ø9 (56B5) 0 ⇨ ø11 (63B5) 1 ⇨ ø14 (71B5) 2 ⇨ ø19 (80B5) 3 ⇨ ø24 (90B5) X52A X62A		B8 Specify only for vertical positions Указано только для вертикального положения
		1 ⇨ ø14 (71B5) 2 ⇨ ø19 (80B5) 3 ⇨ ø24 (90B5) 4 ⇨ ø28 (100B5)	STАНДАРТ	

ПОТРЕБЛЯЕМАЯ МОЩНОСТЬ / REQUIRED POWER / ERFORDERLICHE LEISTUNG / POTENCIA NECESARIA

Lifting / Подъемная мощность / hubantriebe / elevación $P [кВт] = \frac{M [кг] \cdot g [9.81] \cdot v [м / с]}{1000}$

Rotation / Мощность вращения / drehung / rotacion $P [кВт] = \frac{M [Нм] \cdot n [об/мин]}{9550}$

Linear movement / Мощность линейного перемещения / linearbewegung / translacion $P [кВт] = \frac{F [Н] \cdot v [м / с]}{1000}$

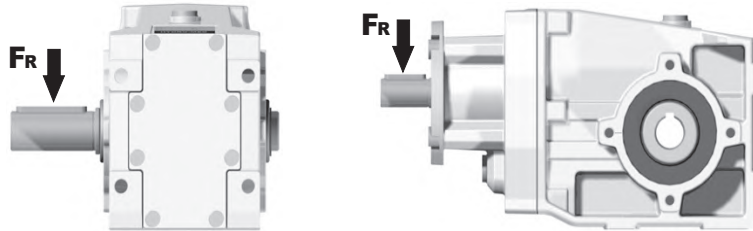
МОМЕНТ / DREHMOMENT / PAR / TORQUE

$$M [Нм] = \frac{9550 \cdot P [кВт]}{n [об/мин]}$$

$$M [фунты дюймы] = \frac{63030 \cdot P [Лощ.силы]}{n [об/мин]}$$

RADIAL LOADS / РАДИАЛЬНЫЕ НАГРУЗКИ / RADIALE - UND AXIALLASTEN / CARGA RADIAL Y AXIAL

- Radial load generated by external transmissions keyed onto input and/or output shafts.
- Радиальные нагрузки, создаваемые внешними передачами, закрепленными на внешних и/или внутренних валах.
- Belastungen der Antriebs- bzw. Abtriebswellen durch von aussen eingebrachte Radiallasten.
- Cargas radiales, generada por transmisiones externas, aplicadas sobre los ejes de entrada y/o salida



	$F_R [Н] = \frac{M [Нм] \cdot 2000}{d [мм]} \cdot f_k$	$F_R [Н] = \frac{M [фунты] \cdot 8.9}{d [дюйм]} \cdot f_k$
M	Выходной момент / Output torque / Abtriebsdrehmoment / Par torsion	
d	Диаметр приводящего элемента / Diam. of driving element / Durchmesser der Abtriebsseinheit / Diámetro primitivo	
f_k	Коэффициент передачи / Factor / Faktor / Coefficiente de transmisión 1.15 Зубчатое колесо / Gearwheels / Zahnrad / Engranaje 1.25 Цепная звездочка / Chain sprockets / Antriebskette / Cadena 1.75 Узкий шкив под клиновые ремни / Narrow v-belt pulley / Keilriemen / Correa trapezoidal 2.50 Шкив ременной передачи / Flat-belt pulley / Flachzahnriem. / Correa plana	

— If your application requires higher radial loads, contact our technical office. Higher load may be possible.
 — Если для Вашего применения необходимы более высокие радиальные нагрузки, свяжитесь с нашим тех.отделом для консультации.
 — Wenn Ihre Anwendung höhere Radialbelastungen erfordert, so wenden Sie sich bitte an unser technischen Büro.
 — En el caso en que una aplicación exija una carga radial superior a la especificada en el catálogo, consultar a nuestra oficinas técnica.

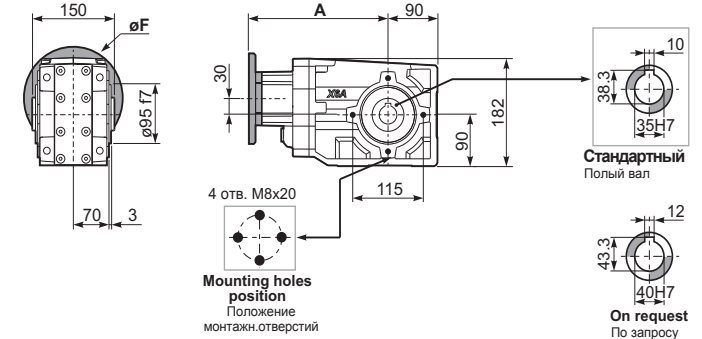
Доступны 2D-3D чертежи

Цилиндро-конические редукторы **X62A**
410Нм

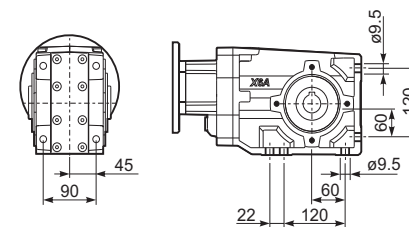
PX62A... Basic Gearbox
Базовый редуктор

Wormbox weight
Вес редуктора **15.80 кг**

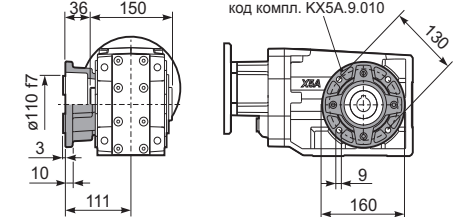
Мот.флан.	Код.компл.	øF	A
71B5	K023.4.041	160	253
80/90B5	K023.4.042	200	255
100/112B5	K023.4.043	250	261
80B14	K085.4.046	120	253
90B14	K085.4.045	140	253
100/112B14	K085.4.047	160	264
132B14	KС50.4.041	200	282.5



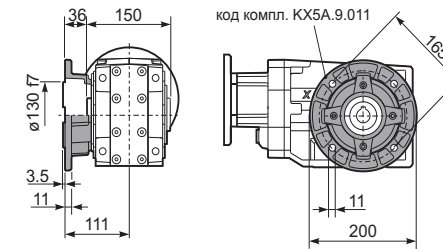
PX62A-N... Feet
Лопы



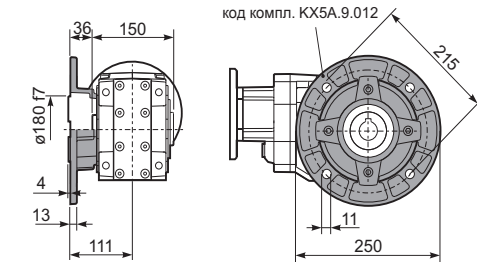
PX62A-F2... Output flange
Выходной фланец



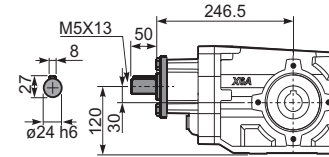
PX62A-F3... Output flange
Выходной фланец



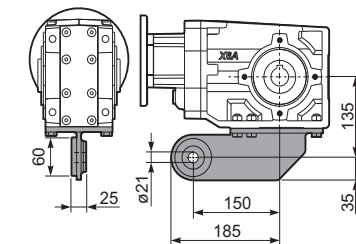
PX62A-F4... Output flange
Выходной фланец



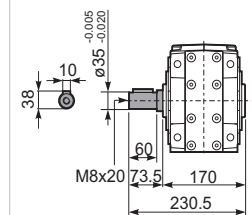
RX62A... Input shaft
Входной вал



PX62ABR... Reaction Arm
Реактивная штанга



PX62A...A... Single shaft
Односторонний вал



X62A 410Нм

Цилиндро-конические редукторы Ном.данные - Алюминиевые

ЦИЛИНДРО-КОНИЧЕСКИЕ РЕДУКТОРЫ



QUICK SELECTION / Быстрый выбор Динамич. КПД равен 0.96 для всех перед.отн. Вх.дн.скор. (n₁) = 1400 мин⁻¹

Выходная скорость n ₂ [мин ⁻¹]	Перед.отн. i	Мощн. двиг. P _{1M} [кВт]	Вых. момент M _{2M} [Нм]	К-т хр-ра нагрузки f.s.	Номин. мощн. P _{1R} [кВт]	Ном. момент M _{2R} [Нм]	Доступные моторные фланцы B5				Доступные моторные фланцы B14				Выходной вал Коды перед.	
							C	D	E	F	R	T	U	V		
232.3	6.03	5.5	211.3	1.1	6.08	410	B								3011	стандартный ø35 ø40 По запросу
151.1	9.26	4	237.5	1.1	4.45	410	B								308	
123.2	11.36	4	291.3	1.2	4.71	410	B								2011	
91.2	15.36	4	393.8	1.0	3.83	410	B								1611	
80.2	17.46	4	447.6	0.9	3.50	410	B								208	
70.1	19.97	3	385.5	1.1	3.13	410	B								1311	
59.3	23.60	3	455.6	0.9	2.65	410	B								168	
57.3	24.45	3	471.9	0.9	2.56	410	B								1111	
45.6	30.69	2.2	436.3	0.9	2.04	410	B								138	
39.6	35.35	1.5	346.3	1.2	1.77	410	B								811	
37.3	37.57	1.5	368.0	1.1	1.67	410	B								118	
28.8	48.68	1.1	348.3	1.0	1.15	410	B								611	
25.8	54.33	1.1	388.7	1.1	1.15	410	B								88	
18.7	74.81	0.75	367.2	1.0	0.73	410	B								68	

Motor Flanges Available (Доступные моторные фланцы) B Supplied with Reduction Bushing (Поставляется с проставками) B Available on Request without reduction bushing (Доступен по запросу без проставок) C Motor Flange Holes Position (Положение отверстий моторного фланца)

EN Unit X62A is supplied with synthetic oil for lifetime lubrication, no maintenance is necessary. See table 1 for lubrication and recommended quantity. In table 2 please see possible radial loads and axial loads on the gearbox. For complete documentation please visit our web site.

I Редуктор X62A поставляется с синтетическим маслом на весь срок службы. Тех.обслуживание не требуется. В табл.1 указана смазка и рекомендуемое кол-во. В табл.2 указаны допустимые радиальные и аксиальные нагрузки редуктора. Полная документация приведена на нашем сайте.

D Das Getriebe X62A ist mit synthetischem Öl gefüllt und ist lebensdauergeschmiert. In Tabelle 1 ist die Schmiermenge und das empfohlene Schmiermittel angegeben. In Tabelle 2 sind die zulässigen Radial- und Axialbelastungen des Getriebes aufgeführt. Die komplette Dokumentation, Wartungs- und Inbetriebnahmeanleitungen finden Sie unter...

E El reductor tamaño X62A se suministra, lubricado de por vida con aceite sintético y no requiere mantenimiento alguna. Ver tabla 1, para cantidades y aceites recomendados. En la tabla 2, se encuentran las cargas radiales y axiales admitidas por el reductor. Para documentación completa, consultar nuestra Web.

Standard mounting position Для этих монтажных позиций укажите в заказе или закажите масло

AGIP	BP	SHELL	KLUBER	MOBIL
Telium VSF 320	Energol SGXP220	Tivela Oil WB	Syntheso D220 EF	Glygoyle 30

Oil plugs on request / Масляные пробки поставляются по запросу Табл. 1

РАДИАЛЬНЫЕ И АКСИАЛЬНЫЕ НАГРУЗКИ

Output shaft Выходной вал

n ₂ [мин ⁻¹]	FA [Н]	FR [Н]
250	600	3000
150	700	3500
100	780	3900
75	890	4450
50	1140	5700
25	1330	6650
15	1660	8300

FR On request taper roller bearings to increase radial loads. По запросу подшипники с коническими роликами для увеличения радиальных нагрузок.

Input shaft Входной вал

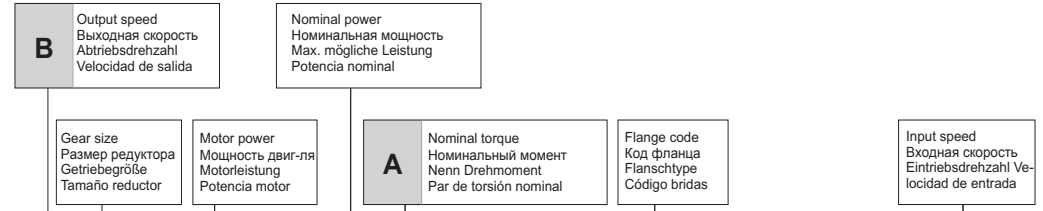
n ₁ [мин ⁻¹]	FA [Н]	FR [Н]
1400	450	2250
900	500	2500
600	600	3000

*Strong axial loads in the DX direction are not allowed. Применение повышенных аксиальных нагрузок в направлении DX недопустимо

Табл. 2

SELECT THIS TYPE AND THIS SPECIFIC SIZE ON THE WEB PAGES TO GET COMPLETE TECHNICAL DATA. Для завершения выбора выберите этот тип и размер на нашем веб-сайте.

How to select a gearbox / Как выбрать редуктор / Wie wählt man ein Getriebe / Como seleccionar un reductor



X22S 50Нм

Цилиндро-конические редукторы Ном.данные - Алюминиевые

ЦИЛИНДРО-КОНИЧЕСКИЕ РЕДУКТОРЫ



QUICK SELECTION / Быстрый выбор Динамич. КПД равен 0.96 для всех перед.отн. Вх. скорость (n₁) = 1400 мин⁻¹

Выходная скорость n ₂ [мин ⁻¹]	Перед.отн. i	Мощн. мощн. P _{1M} [кВт]	Вых. момент M _{2M} [Нм]	К-т хар. нагрузки f.s.	Номин. мощн. P _{1R} [кВт]	Номин. момент M _{2R} [Нм]	Доступные моторные фланцы B5		Доступные моторные фланцы B14			Выходной вал Коды перед.
							B	C	O	P	Q	
289.7	4.83	0.37	11.7	2.6	0.95	30			C	C		289
189.2	7.40	0.37	17.9	1.7	0.62	30			C	C		287
146.2	9.58	0.37	23.2	1.7	0.64	40			C	C		197
127.5	10.98	0.37	26.6	1.7	0.63	45			C	C		179



fs

Type of load and starts per hour Количество пусков в час и характер нагрузки	Oper. hours per day Кол-во рабочих часов в день			
	3 ч	10 ч	24 ч	
Continuous or intermittent appl. with start / hour Непрерывное или скачкообразное применение, кол-во пусков в час ≤ 10	Uniform / Равномерная	0.8	1	1.25
	Moderate / Средняя	1	1.25	1.5
	Heavy / Тяжелая	1.25	1.5	1.75
Intermittent application with start / Скачкообразное применение, кол-во пусков в час > 10	Uniform / Равномерная	1	1.25	1.5
	Moderate / Средняя	1.25	1.5	1.75
	Heavy / Тяжелая	1.5	1.75	2.15

D Motor flange available (Доступный моторный фланец) Erhältliche Motorflansche (Bridas disponibles)

B) Mounting with reduction ring (Монтаж с проставкой) Reduzierhülsen (Montaje con casquillo de reducción)

C) Motor flangeholes position/terminal box position (Полож. отв. мотор. фланца/полож. клемм.коробки) Bohrungposition am Motorflansch-/socket (Posición agujeros brida / base motor)

B) Available without reduction bushes (Доступен без проставок) Auch ohne Reduzierbuchse verfügbar (Disponible tambien sin casquillo)

A	Select required torque (according to service factor)	Выбор требуемой величины момента (в зависимости от к-та хр-ра нагрузки)	Max. Drehmoment in Bezug zum Betriebsfaktor	Seleccionar el par deseado (incluyendo el factor de servicio)
B	Select output speed	Выбор выходной скорости	Ausgewählte Abtriebsdrehzahl	Seleccionar la velocidad de salida
C	On the same line of selected geared motor, you can find the gear ratio	При выборе мотор-редуктора можно определить передаточное отношение	Auf der gleichen Linie wie die ausgewählte Motorleistung steht auch die Getriebeuntersetzung	En la línea correspondiente al motor preseleccionado es posible encontrar la relación de reducción
D	Select motor flange available (if requested)	Выбор моторного фланца, имеющегося в наличии (по запросу)	Erhältliche Motorflansche (auf Anfrage)	Seleccionar la brida disponible (sobre pedido)

X22S 50Hm

Цилиндро-конические редукторы Ном.данные - Алюминиевые

ЦИЛИНДРО-КОНИЧЕСКИЕ РЕДУКТОРЫ



QUICK SELECTION / Быстрый выбор Динамич. КПД равен 0.96 для всех перед.отн. **входн .скор. (n₁) = 1400 мин⁻¹**

Выходная скорость n ₂ [мин ⁻¹]	Перед. отн. i	Мощ. двиг. P _{1м} [кВт]	Вых. мومت M _{2м} [Нм]	К-т хр-ра нагрузки f.s.	Номин. мощн. P _{1н} [кВт]	Номин. мومت M _{2н} [Нм]	Доступные моторные фланцы В5		Доступные моторные фланцы В14			Выходной вал	
							В	С	О	Р	Q	Стандартный	по запросу
289.7	4.83	0.37	11.7	2.6	0.95	30			С	С		289	
189.2	7.40	0.37	17.9	1.7	0.62	30			С	С		287	
146.2	9.58	0.37	23.2	1.7	0.64	40			С	С		199	
127.5	10.98	0.37	26.6	1.7	0.63	45			С	С		179	
107.1	13.07	0.37	31.6	1.4	0.53	45			С	С		159	
95.5	14.66	0.37	35.5	1.3	0.47	45			С	С		197	
88.6	15.79	0.37	38.2	1.2	0.44	45			С	С		139	
83.3	16.81	0.37	40.7	1.1	0.41	45			С	С		177	
70.0	20.00	0.37	48.4	1.0	0.37	48			С	С		157	
63.8	21.93	0.37	53.1	0.9	0.35	50			С	С		109	
57.9	24.18	0.25	39.5	1.3	0.32	50			С	С		137	
48.2	29.04	0.25	47.4	1.1	0.26	50			С	С		99	
41.7	33.57	0.18	41.9	1.2	0.23	50			С	С		107	
36.2	38.67	0.18	48.3	1.0	0.20	50			С	С		79	
31.5	44.44	0.18	55.5	0.9	0.17	50			С	С		97	
23.7	59.18	0.12	47.7	1.0	0.13	50			С	С		77	
19.9	70.24	0.09	45.2	1.1	0.11	50			С	С		67	

Motor Flanges Available / Доступные моторные фланцы
 Supplied with Reduction Bushing / Поставляется с проставками
 Available on Request without reduction bushing / Доступен по запросу без проставок
 Motor Flange Holes Position / Положение отверстий моторного фланца

EN Unit X22S is supplied with synthetic oil for lifetime lubrication, no maintenance is necessary. See table 1 for lubrication and recommended quantity. In table 2 please see possible radial loads and axial loads on the gearbox. For complete documentation please visit our web site.

I Редуктор X22S поставляется с синтетическим маслом на весь срок службы. Тех.обслуживание не требуется. В табл.1 указана смазка и рекомендуемое кол-во. В табл.2 указаны допустимые радиальные и аксиальные нагрузки редуктора. Полная документация приведена на нашем сайте.

D Das Getriebe X22S ist mit synthetischem Öl gefüllt und ist lebensdauergeschmiert. In Tabelle 1 ist die Schmiermenge und das empfohlene Schmiermittel angegeben. In Tabelle 2 sind die zulässigen Radial- und Axialbelastungen des Getriebes aufgeführt. Die komplette Dokumentation, Wartungs- und Inbetriebnahmeanleitungen finden Sie unter.

E El reductor tamaño X22S se suministra, lubricado de por vida con aceite sintético y no requieren mantenimiento alguna. Ver tabla 1, para cantidades y aceites recomendados. En la tabla 2, se encuentran las cargas radiales y axiales admitidas por el reductor. Para documentación completa, consultar nuestra Web.

SELECT THIS TYPE AND THIS SPECIFIC SIZE ON THE WEB PAGES TO GET COMPLETE TECHNICAL DATA. Для завершения выбора выберите этот тип и размер на нашем веб-сайте.

Standard mounting position / Для этих монтаж.позиций укажите в заказе или закажите масло

AGIP	BP	SHELL	KLUBER	MOBIL
Telium VSF 320	Energol SGXP220	Tivela Oil WB	Syntheso D220 EP	Glygoyle 30

Oil plugs on request / Масляные пробки поставляются по запросу **Табл. 1**

РАДИАЛЬНЫЕ И АКСИАЛЬНЫЕ НАГРУЗКИ

Output shaft / Выходной вал

n ₂ [мин ⁻¹]	FA [Н]	FR [Н]
400	360	1800
250	380	1900
150	420	2100
100	440	2200
75	440	2200
50	440	2200
25	440	2200
15	440	2200

FR On request taper roller bearings to increase radial loads. По запросу подшипники с коническими роликами для увеличения радиальных нагрузок

Input shaft / Входной вал

n ₁ [мин ⁻¹]	FA [Н]	FR [Н]
1400	140	700
900	160	800
600	190	950

*Strong axial loads in the DX direction are not allowed. Применение повышенных аксиальных нагрузок в направлении DX недопустимо.

Табл. 2

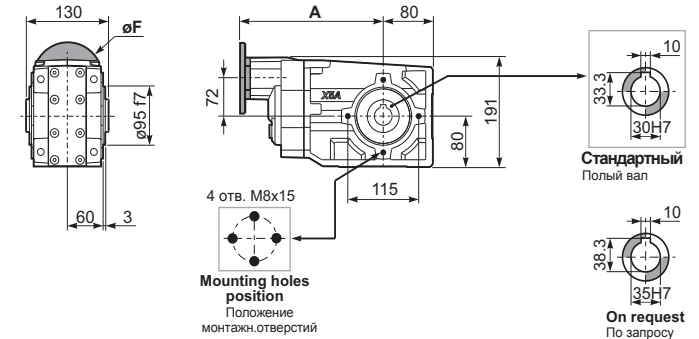
Цилиндро-конические редукторы 250Hm X53A

Доступны 2D-3D чертежи

PX53A-C... Basic Gearbox Базовый редуктор

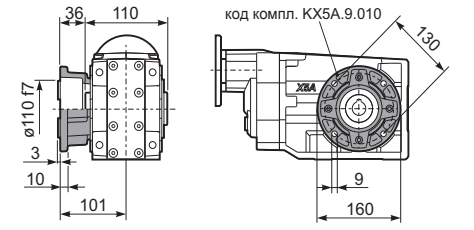
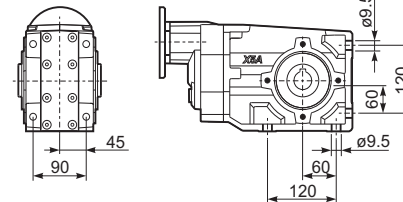
Wormbox weight / Вес редуктора **12.65 кг**

Мот.флан	Код.компл.	øF	A
63B5	K063.4.041	140	246
71B5	K063.4.042	160	244
80/90B5	K063.4.043	200	246
71B14	K063.4.047	105	244
80B14	K063.4.046	120	245
90B14	K063.4.041	140	246



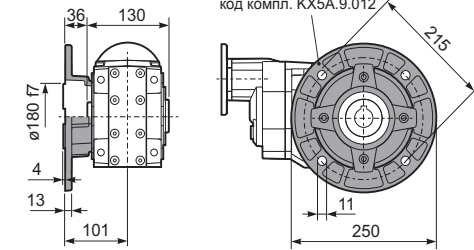
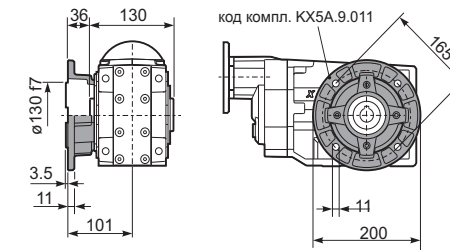
PX53A-N... Feet / Лапы

PX53A-F2... Output flange / Выходной фланец



PX53A-F3... Output flange / Выходной фланец

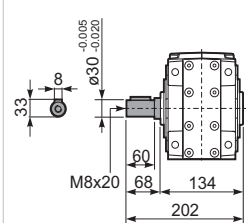
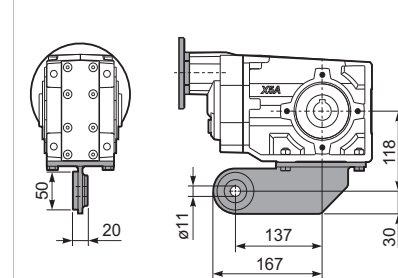
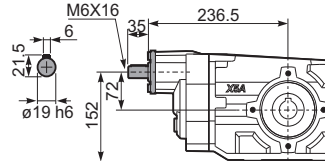
PX53A-F4... Output flange / Выходной фланец



RX53A... Input shaft / Входной вал

PX53A-BR... Reaction Arm / Реактивная штанга

PX53A-A... Single shaft / Односторонний вал



X53A 250Nm

Цилиндро-конические редукторы Ном. данные - Алюминиевые
ЦИЛИНДРО-КОНИЧЕСКИЕ РЕДУКТОРЫ

QUICK SELECTION / Быстрый выбор Динамич. КПД равен 0.96 для всех перед.отн. Входн. скор. (n_1) = 1400 мин⁻¹

Выходная скорость n_2 [мин ⁻¹]	Перед. отн. i	Мощн. двиг. P_{1M} [кВт]	Вых. момент M_{2M} [Нм]	К-т хр-ра нагрузки f.s.	Номин. мощн. P_{1R} [кВт]	Ном. момент M_{2R} [Нм]	Доступные моторные фланцы B5			Доступные моторные фланцы B14			Выходной вал				
							B	C	D	E	Q	R	T	Стандартный $\phi 30$	$\phi 35$	По запросу	
24.7	56.76	0.55	201.4	1.2	0.67	250	B				C	C			191311		
21.3	65.79	0.55	233.4	1.1	0.58	250	B				C	C			171311		
18.1	77.23	0.55	274.0	0.9	0.49	250	B				C	C			151311		
16.0	87.23	0.37	206.9	1.2	0.44	250	B				C	C			19138		
15.2	92.18	0.37	218.6	1.1	0.41	250	B				C	C			131311		
13.9	100.47	0.37	238.3	1.0	0.38	250	B				C	C			19811		
12.0	116.45	0.37	276.2	0.9	0.33	250	B				C	C			17811		
11.1	125.82	0.25	201.3	1.2	0.30	250	B				C	C			101311		
9.9	141.66	0.25	226.7	1.1	0.27	250	B				C	C			13138		
8.6	163.16	0.25	261.1	1.0	0.23	250	B				C	C			13811		
7.8	178.96	0.18	219.0	1.1	0.21	250	B				C	C			1788		
7.2	193.36	0.18	236.6	1.1	0.20	250	B				C	C			10138		
6.5	216.84	0.18	265.3	0.9	0.18	250	B				C	C			71311		
5.5	252.36	0.12	199.5	1.3	0.15	250	B				C	C			9138		
4.8	290.67	0.12	229.8	1.1	0.13	250	B				C	C			9811		
4.2	333.23	0.09	210.1	1.2	0.11	250	B				C	C			7138		
3.6	383.82	0.09	242.0	1.0	0.10	250	B				C	C			7811		
3.1	446.70	0.09	281.7	0.9	0.09	250	B				C	C			988		
2.4	589.85	0.06	244.3	1.0	0.06	250	B				C	C			788		

Motor Flanges Available / Доступные моторные фланцы
 Supplied with Reduction Bushing / Поставляется с проставками
 Available on Request without reduction bushing / Доступен по запросу без проставок
 Motor Flange Holes Position / Положение отверстий моторного фланца

EN Unit X53A is supplied with synthetic oil for lifetime lubrication, no maintenance is necessary. See table 1 for lubrication and recommended quantity. In table 2 please see possible radial loads and axial loads on the gearbox. For complete documentation please visit our web site.

I Редуктор X53A поставляется с синтетическим маслом на весь срок службы. Тех.обслуживание не требуется. В табл.1 указана смазка и рекомендуемое кол-во. В табл.2 указаны допустимые радиальные и аксиальные нагрузки редуктора. Полная документация приведена на нашем сайте.

D Das Getriebe X53A ist mit synthetischem Öl gefüllt und ist lebensdauergeschmiert. In Tabelle 1 ist die Schmiermenge und das empfohlene Schmiermittel angegeben. In Tabelle 2 sind die zulässigen Radial- und Axialbelastungen des Getriebes aufgeführt. Die komplette Dokumentation, Wartungs- und Inbetriebnahmeanleitungen finden Sie unter.

E El reductor tamaño X53A se suministra, lubricado de por vida con aceite sintético y no requieren mantenimiento alguna. Ver tabla 1, para cantidades y aceites recomendados. En la tabla 2, se encuentran las cargas radiales y axiales admitidas por el reductor. Para documentación completa, consultar nuestra Web.

Standard supply / Стандартная поставка For these mounting position specify in the order or add oil / Для этих монтаж.позиций укажите в заказе или закажите масло

B30	B6	B7	B8	V5	V6	V8
1.30 LT	1.55 LT	0.85 LT	1.45 LT	2.10 LT	1.25 LT	0.95 LT
AGIP	BP	SHELL		KLUBER		MOBIL
Tellium VSF 320	Energol SGXP220	Tivela Oil WB		Syntheso D220 EP		Glygoyle 30

Oil plugs on request / Масляные пробки поставляются по запросу. Табл. 1

РАДИАЛЬНЫЕ И АКЦИАЛЬНЫЕ НАГРУЗКИ

Output shaft / Выходной вал

n_2 [мин ⁻¹]	FA [H]	FR [H]
250	600	3000
150	700	3500
100	800	4000
75	820	4100
50	960	4800
25	1350	6750
15	1660	8300

FR On request taper roller bearings to increase radial loads. / По запросу подшипники с коническими роликами для увеличения радиальных нагрузок

Input shaft / Входной вал

n_1 [мин ⁻¹]	FA [H]	FR [H]
1400	400	2000
900	440	2200
600	440	2200

*Strong axial loads in the DX direction are not allowed. / Применение повышенных аксиальных нагрузок в направлении DX недопустимо.

Табл. 2

SELECT THIS TYPE AND THIS SPECIFIC SIZE ON THE WEB PAGES TO GET COMPLETE TECHNICAL DATA.
 Для завершения выбора выберите этот тип и размер на нашем веб-сайте.

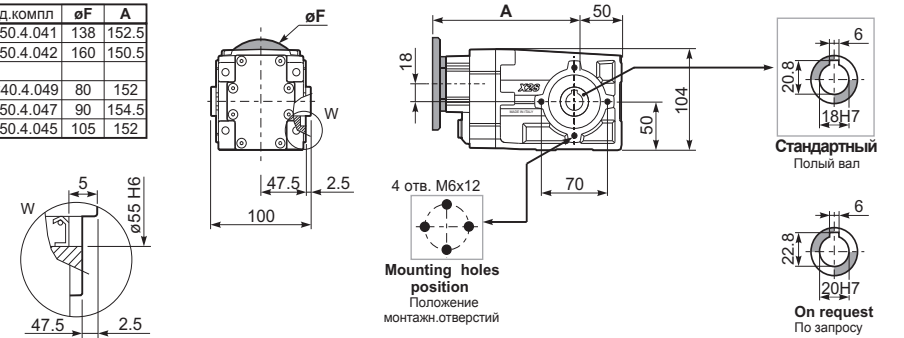
Цилиндро-конические редукторы 50Nm X22S

Доступны 2D-3D чертежи

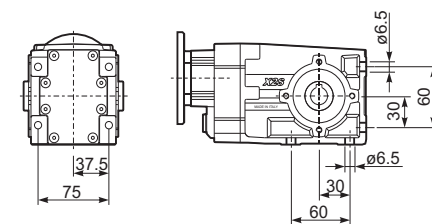
PX22SC... Basic Gearbox
 Базовый редуктор

Wormbox weight / Вес редуктора **3.70 кг**

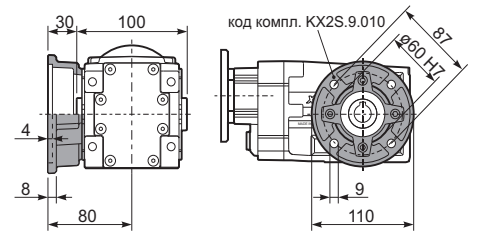
Мот. флан.	Код компл	ϕF	A
63B5	K050.4.041	138	152.5
71B5	K050.4.042	160	150.5
56B14	KC40.4.049	80	152
63B14	K050.4.047	90	154.5
71B14	K050.4.045	105	152



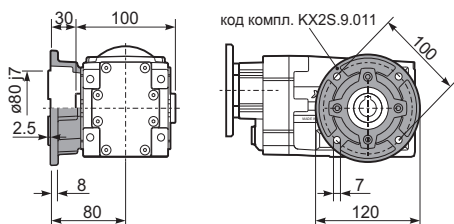
PX22S..-N... Feet / Лопы



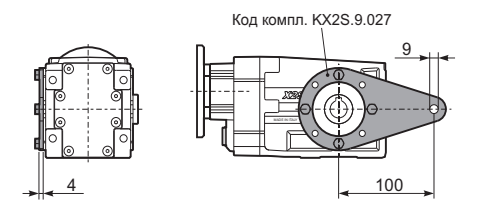
PX22S..-FO... Output flange / Выходной фланец



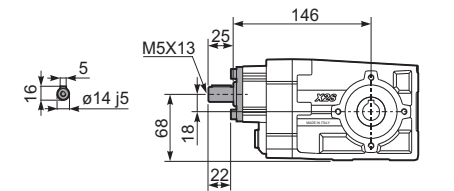
PX22S..-F1... Output flange / Выходной фланец



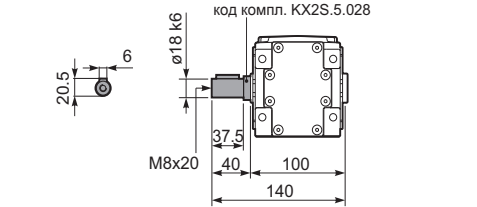
PX22S..-BR... Reaction Arm / Реактивная штанга



RX22S... Input shaft / Входной вал



PX22S..-A... Single shaft / Односторонний вал



X32S 90Hm

Цилиндро-конические редукторы

Ном. данные - Алюминиевые
ЦИЛИНДРО-КОНИЧЕСКИЕ РЕДУКТОРЫ



QUICK SELECTION / Быстрый выбор Динамич. КПД равен 0.96 для всех перед.отн. Вх.ход.скор. (n₁) = 1400 мин⁻¹

Выходная скорость n ₂ [мин ⁻¹]	Перед. отн. i	Мощн. двиг. P _{1м} [кВт]	Вых. момент M _{2м} [Н·м]	К-т хр-ра нагрузки f.s.	Ном. мощн. P _{1н} [кВт]	Ном. момент M _{2н} [Н·м]	Доступные моторные фланцы В5				Доступные моторные фланцы В14			Выходной вал Коды перед.отн.	
							В	С	Д	Е	Q	R	T		
190.9	7.33	1.5	71.8	1.0	1.46	70	В				С	С		289	Стандартный ø20 ø25 По запросу
124.7	11.22	1.1	80.3	1.1	1.16	85	В				С	С		287	
105.6	13.26	1.1	94.9	0.9	0.98	85	В				С	С		199	
91.1	15.37	1.1	110.0	0.8	0.89	90	В				С	С		179	
77.6	18.04	0.75	88.6	1.0	0.76	90	В				С	С		159	
69.0	20.30	0.75	99.6	0.9	0.68	90	В				С	С		197	
65.0	21.54	0.75	105.7	0.9	0.64	90	В				С	С		139	
59.5	23.53	0.55	85.2	1.1	0.58	90	В				С	С		177	
50.7	27.62	0.55	100.0	0.9	0.50	90	В				С	С		157	
47.6	29.40	0.55	106.4	0.8	0.47	90	В				С	С		109	
42.5	32.97	0.37	79.8	1.1	0.42	90	В				С	С		137	
36.5	38.37	0.37	92.9	1.0	0.36	90	В				С	С		99	
31.1	45.00	0.25	73.5	1.2	0.31	90	В				С	С		107	
27.6	50.67	0.25	82.7	1.1	0.27	90	В				С	С		79	
23.8	58.73	0.18	73.3	1.2	0.23	90	В				С	С		97	
18.1	77.55	0.18	96.8	0.9	0.18	90	В				С	С		77	

Motor Flanges Available / Доступные моторные фланцы
 Supplied with Reduction Bushing / Поставляется с проставками
 Available on Request without reduction bushing / Доступен по запросу без проставок
 Motor Flange Holes Position / Положение отверстий моторного фланца

EN Unit X32S is supplied with synthetic oil for lifetime lubrication, no maintenance is necessary. See table 1 for lubrication and recommended quantity. In table 2 please see possible radial loads and axial loads on the gearbox. For complete documentation please visit our web site.

Standard supply For these mounting position specify in the order or add oil
 Для этих монтажн.позиций укажите в заказе или закажите масло

0.40 LT	0.60 LT	0.40 LT	0.60 LT	0.85 LT	0.60LT	0.40 LT
AGIP Tetium VSF 320	BP Energol SGXP220	SHELL Tivela Oil WB	KLUBER Syntheso D220 EP	MOBIL Glygoyle 30		

Oil plugs on request / Масляные пробки поставляются по запросу Табл. 1

I Редуктор X32S поставляется с синтетическим маслом на весь срок службы. Тех.обслуживание не требуется. В табл.1 указана смазка и рекомендуемое кол-во. В табл.2 указаны допустимые радиальные и аксиальные нагрузки редуктора. Полная документация приведена на нашем сайте.

РАДИАЛЬНЫЕ И АКСИАЛЬНЫЕ НАГРУЗКИ

Output shaft
Выходной вал

n ₂ [мин ⁻¹]	FA [Н]	FR [Н]
250	400	2000
150	450	2250
100	500	2500
75	560	2800
50	560	2800
25	560	2800
15	560	2800

FR
On request taper roller bearings to increase radial loads.
По запросу подшипники с коническими роликами для увеличения радиальных нагрузок

Input shaft
Входной вал

n ₁ [мин ⁻¹]	FA [Н]	FR [Н]
1400	240	1200
900	280	1400
600	340	1700

*Strong axial loads in the DX direction are not allowed.
Применение повышенных аксиальных нагрузок в направлении DX недопустимо.

Табл. 2

SELECT THIS TYPE AND THIS SPECIFIC SIZE ON THE WEB PAGES TO GET COMPLETE TECHNICAL DATA.
Для завершения выбора выберите этот тип и размер на нашем веб-сайте.

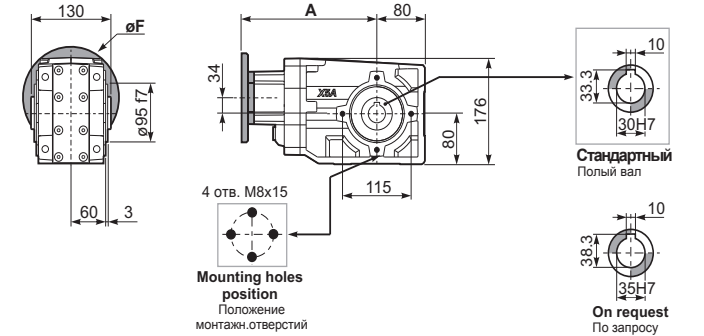
Доступны 2D-3D чертежи

Цилиндро-конические редукторы 250Hm X52A

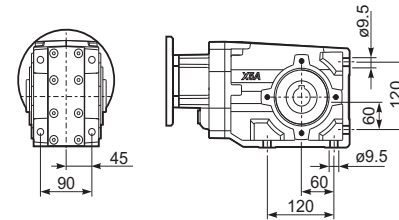
PX52A... Basic Gearbox
Базовый редуктор

Wormbox weight
Вес редуктора **12.80 кг**

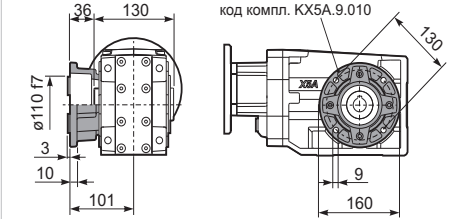
Мот. флан.	Код. компл.	øF	A
71B5	K023.4.041	160	234
80/90B5	K023.4.042	200	236
100/112B5	K023.4.043	250	242
80B14	K085.4.046	120	234
90B14	K085.4.045	140	234
100/112B14	K085.4.047	160	245



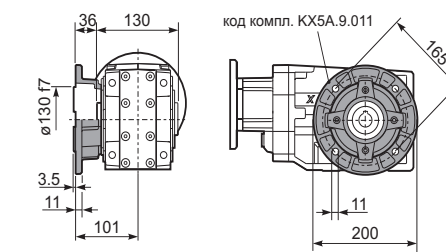
PX52A-N... Feet
Лапы



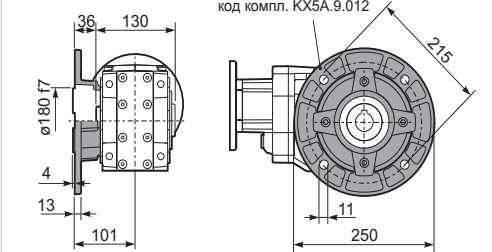
PX52A-F2... Output flange
Выходной фланец



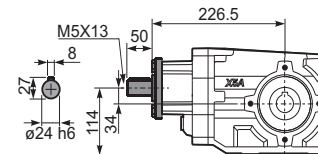
PX52A-F3... Output flange
Выходной фланец



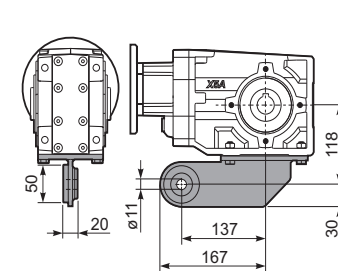
PX52A-F4... Output flange
Выходной фланец



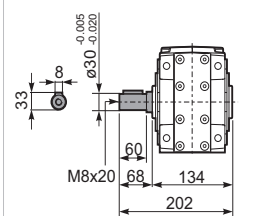
RX52A... Input shaft
Входной вал



PX52A BR... Reaction Arm
Реактивная штанга




PX52A... A... Single shaft
Односторонний вал



X52A 250HM

Цилиндро-конические редукторы
Ном. данные - Аллюминиевые
ЦИЛИНДРО-КОНИЧЕСКИЕ РЕДУКТОРЫ

■ QUICK SELECTION / Быстрый выбор Динамич. КПД равен 0.96 для всех перед.отн. Вх.дн.скор. (n₁) = 1400 мин⁻¹

Выходная скорость n ₂ [МИН ⁻¹]	Перед. отн. i	Мощн. двиг. P _{1M} [кВт]	Вых. момент M _{2M} [Нм]	К-т хр-ра нагрузки f.s.	Номин. мощн. P _{1R} [кВт]	Ном. момент M _{2R} [Нм]	Доступные моторные фланцы B5			Доступные моторные фланцы B14			Выходной вал 
							C	D	E	F	R	T	
232.3	6.03	3	116.4	1.2	3.42	135	B						3011
151.1	9.26	3	178.8	0.9	2.56	155	B						308
123.2	11.36	3	219.3	1.0	3.09	230	B						2011
91.2	15.36	2.2	218.3	1.1	2.49	250	B						1611
80.2	17.46	2.2	248.1	1.0	2.19	250	B						208
70.1	19.97	2.2	283.9	0.9	1.91	250	B						1311
59.3	23.60	1.5	231.2	1.1	1.62	250	B						168
57.3	24.45	1.5	239.5	1.0	1.56	250	B						1111
45.6	30.69	1.1	219.6	1.1	1.24	250	B						138
39.6	35.35	1.1	252.9	1.0	1.08	250	B						811
37.3	37.57	1.1	268.8	0.9	1.02	250	B						118
28.8	48.68	0.75	238.9	1.0	0.78	250	B						611
25.8	54.33	0.75	266.6	0.9	0.70	250	B						88
18.7	74.81	0.37	181.1	1.2	0.43	210	B						68

Motor Flanges Available (Доступные моторные фланцы)
 Supplied with Reduction Bushing (Поставляется с проставками)
 Available on Request without reduction bushing (Доступен по запросу без проставок)
 Motor Flange Holes Position (Положение отверстий моторного фланца)

EN Unit X52A is supplied with synthetic oil for lifetime lubrication, no maintenance is necessary. See table 1 for lubrication and recommended quantity. In table 2 please see possible radial loads and axial loads on the gearbox. For complete documentation please visit our web site.

Стандарт. поставка For these mounting position specify in the order or add oil. Для этих монтаж. позиций укажите в заказе или закажите масло

AGIP	BP	SHELL	KLUBER	MOBIL
Telium VSF 320	Energel SGXP220	Tivela Oil WB	Syntheso D220 EP	Glygoyle 30

Oil plugs on request / Масляные пробки поставляются по запросу Табл. 1

I Редуктор X52A поставляется с синтетическим маслом на весь срок службы. Тех.обслуживание не требуется. В табл.1 указана смазка и рекомендуемое кол-во. В табл.2 указаны допустимые радиальные и аксиальные нагрузки редуктора. Полная документация приведена на нашем сайте.

РАДИАЛЬНЫЕ И АКСИАЛЬНЫЕ НАГРУЗКИ

Output shaft (Выходной вал)

n ₂ [МИН ⁻¹]	FA [Н]	FR [Н]
250	600	3000
150	700	3500
100	800	4000
75	820	4100
50	960	4800
25	1350	6750
15	1660	8300

Input shaft (Входной вал)

n ₁ [МИН ⁻¹]	FA [Н]	FR [Н]
1400	400	2000
900	440	2200
600	440	2200

*Strong axial loads in the DX direction are not allowed. Применение повышенных аксиальных нагрузок в направлении DX недопустимо.

D Das Getriebe X52A ist mit synthetischem Öl gefüllt und ist lebensdauergeschmiert. In Tabelle 1 ist die Schmiermenge und das empfohlene Schmiermittel angegeben. In Tabelle 2 sind die zulässigen Radial - und Axialbelastungen des Getriebes aufgeführt. Die komplette Dokumentation, Wartungs- und Inbetriebnahmeanleitungen finden Sie unter.

E El reductor tamaño X52A se suministra, lubricado de por vida con aceite sintético y no requieren mantenimiento alguna. Ver tabla 1, para cantidades y aceites recomendados. En la tabla 2, se encuentran las cargas radiales y axiales admitidas por el reductor. Para documentación completa, consultar nuestra Web.

Табл. 2

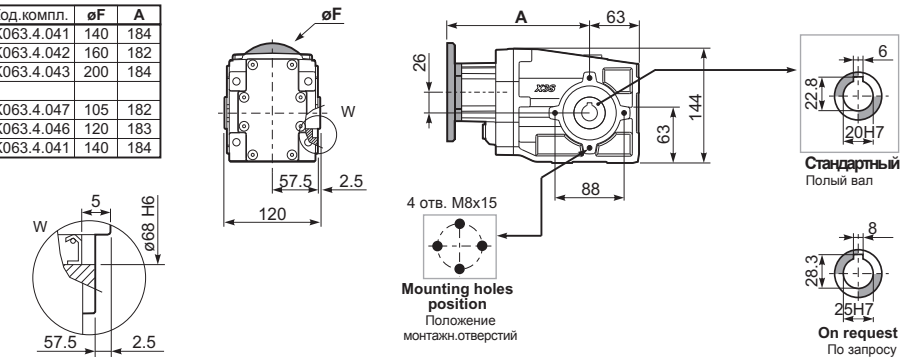
Цилиндро-конические редукторы 90HM X32S

Доступны 2D-3D чертежи

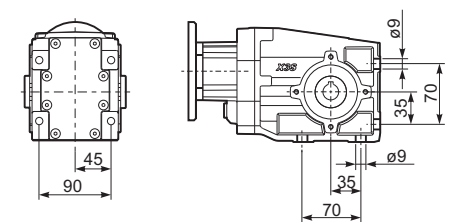
PX32S... Basic Gearbox Базовый редуктор

Wormbox weight Вес редуктора 6.30 кг

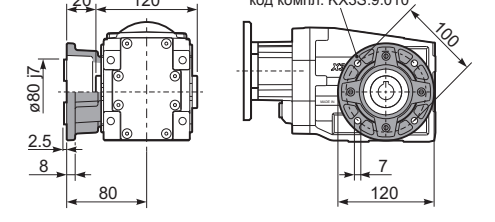
Мот. флан.	Код. компл.	øF	A
63B5	K063.4.041	140	184
71B5	K063.4.042	160	182
80/90B5	K063.4.043	200	184
71B14	K063.4.047	105	182
80B14	K063.4.046	120	183
90B14	K063.4.041	140	184



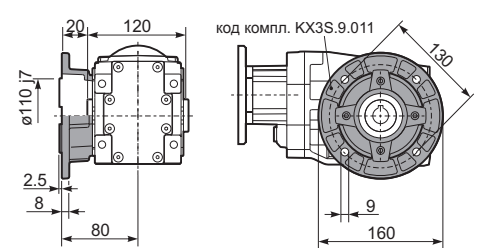
PX32S...-N.. Feet Лопы



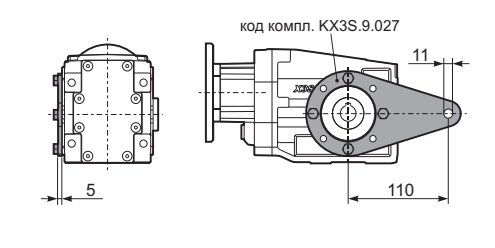
PX32S...-F1.. Output flange Выходной фланец



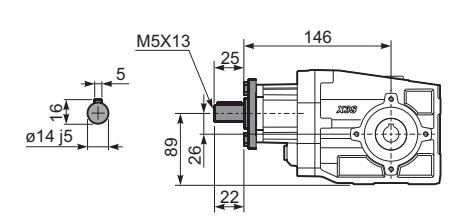
PX32S...-F2.. Output flange Выходной фланец



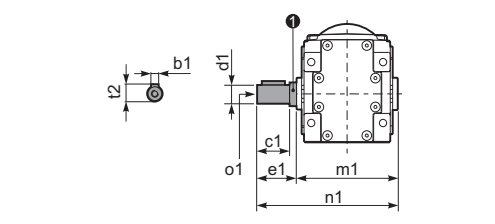
PX32S...-BR.. Reaction Arm Реактивная штанга



R X32S... Input shaft Входной вал



PX32S...-A.. Single shaft Односторонний вал



d1	b1	c1	e1	m1	n1	t2	o1	1	код компл.
ø20 ^{+0.025} _{-0.020}	6	37.5	40	120	140	22.5	M8x20	1	KX2S.5.028
ø25 ^{+0.025} _{-0.020}	8	60	63.2	126.8	190	28	M8x20	1	K063.5.028

•QUICK SELECTION / Быстрый выбор Динамич. КПД равен 0.96 для всех перед.отн. Входн.скор. (n₁) = 1400 мин⁻¹

Выходная скорость n ₂ [мин ⁻¹]	Перед. отн. i	Мощн. двиг. P _{1M} [кВт]	Вых. момент M _{2M} [Нм]	К-т хр-ра нагрузки f.s.	Номин. мощн. P _{1R} [кВт]	Ном. момент M _{2R} [Нм]	Доступные моторные фланцы В5		Доступные моторные фланцы В14			Выходной вал	
							В	С	О	Р	Q	Стандартный	По запросу
38.7	36.17	0.37	85.8	1.2	0.42	100			С	С		17179	
31.7	44.21	0.37	104.9	1.0	0.35	100			С	С		19139	
27.6	50.68	0.25	81.1	1.2	0.30	100			С	С		17139	
25.3	55.36	0.25	88.6	1.1	0.28	100			С	С		17177	
23.2	60.31	0.25	96.5	1.0	0.25	100			С	С		15139	
21.3	65.88	0.25	105.4	0.9	0.23	100			С	С		15177	
19.4	72.25	0.18	88.4	1.1	0.21	100			С	С		10179	стандартный
17.6	79.64	0.18	97.4	1.0	0.19	100			С	С		13177	ø20
15.2	92.31	0.18	112.9	0.9	0.17	100			С	С		15137	
14.6	95.65	0.18	117.0	0.9	0.16	100			С	С		9179	
13.8	101.23	0.12	80.0	1.2	0.15	100			С	С		10139	ø25
11.0	127.37	0.12	100.7	1.0	0.12	100			С	С		7179	По запросу
9.3	151.16	0.09	95.3	1.0	0.10	100			С	С		6179	
7.8	178.46	0.09	112.5	0.9	0.09	100			С	С		7139	
6.6	211.79	0.06	87.7	1.1	0.07	100			С	С		6139	
6.1	231.37	0.06	95.8	1.0	0.07	100			С	С		6177	
5.1	273.16	0.06	113.1	0.9	0.06	100			С	С		7137	
4.3	324.18	0.06	134.2	0.7	0.05	100			С	С		6137	

■ Motor Flanges Available / Доступные моторные фланцы
⊗ Supplied with Reduction Bushing / Поставляется с проставками
Ⓜ Available on Request without reduction bushing / Доступен по запросу без проставок
⊕ Motor Flange Holes Position / Положение отверстий моторного фланца

EN Unit X32S is supplied with synthetic oil for lifetime lubrication, no maintenance is necessary. See table 1 for lubrication and recommended quantity. In table 2 please see possible radial loads and axial loads on the gearbox. For complete documentation please visit our web site.

Стандарт. поставка For these mounting position specify in the order or add oil. Для этих монтажных позиций укажите в заказе или закажите масло

В3	В6	В7	В8	В5	В6	В8
0.70 LT	0.65 LT	0.40 LT	0.65 LT	0.95 LT	0.65 LT	0.45 LT
AGIP	BP	SHELL	KLUBER	MOBIL		
Tellium VSF 320	Energol SGXP220	Tivela Oil WB	Syntheso D220 EP	Glygoyle 30		

Oil plugs on request / Масляные пробки поставляются по запросу **Табл. 1**

I Редуктор X32S поставляется с синтетическим маслом на весь срок службы. Тех.обслуживание не требуется. В табл.1 указана смазка и рекомендуемое кол-во. В табл.2 указаны допустимые радиальные и аксиальные нагрузки редуктора. Полная документация приведена на нашем сайте.

РАДИАЛЬНЫЕ И АКЦИАЛЬНЫЕ НАГРУЗКИ

Output shaft Выходной вал

n ₂ [мин ⁻¹]	FA [Н]	FR [Н]
250	400	2000
150	450	2250
100	500	2500
75	560	2800
50	560	2800
25	560	2800
15	560	2800

FR On request taper roller bearings to increase radial loads. По запросу подшипники с коническими роликами для увеличения радиальных нагрузок

Input shaft Входной вал

n ₁ [мин ⁻¹]	FA [Н]	FR [Н]
1400	140	700
900	160	800
600	190	950

*Strong axial loads in the DX direction are not allowed. Применение повышенных аксиальных нагрузок в направлении DX недопустимо.

D Das Getriebe X32S ist mit synthetischem Öl gefüllt und ist lebensdauer geschmiert. In Tabelle 1 ist die Schmiermenge und das empfohlene Schmiermittel angegeben. In Tabelle 2 sind die zulässigen Radial- und Axialbelastungen des Getriebes aufgeführt. Die komplette Dokumentation, Wartungs- und Inbetriebnahmeanleitungen finden Sie unter.

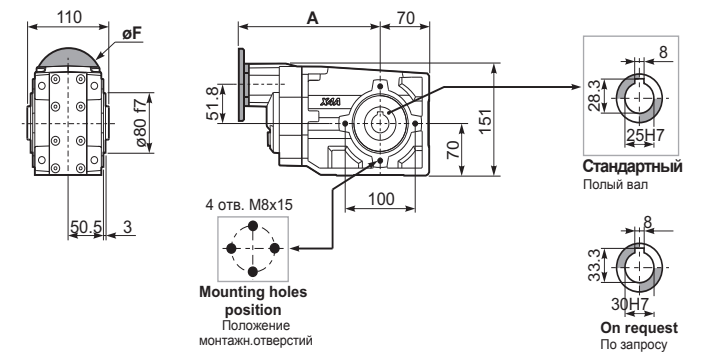
E El reductor tamaño X32S se suministra, lubricado de por vida con aceite sintético y no requieren mantenimiento alguna. Ver tabla 1, para cantidades y aceites recomendados. En la tabla 2, se encuentran las cargas radiales y axiales admitidas por el reductor. Para documentación completa, consultar nuestra Web.

• SELECT THIS TYPE AND THIS SPECIFIC SIZE ON THE WEB PAGES TO GET COMPLETE TECHNICAL DATA. Для завершения выбора выберите этот тип и размер на нашем веб-сайте.

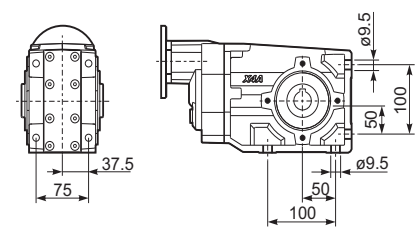
Табл. 2

Доступны 2D-3D чертежи
 PX43A... Basic Gearbox Базовый редуктор
 Wormbox weight Вес редуктора **7.93 кг**

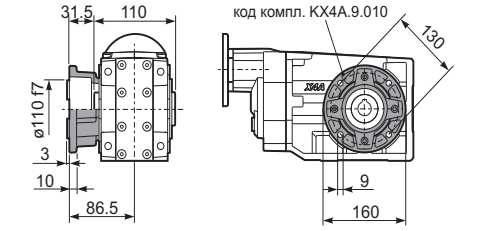
Мот. фланц	Код компл.	øF	A
63B5	K050.4.041	138	203
71B5	K050.4.042	160	201
56B14	KC40.4.049	80	202.5
63B14	K050.4.047	90	205
71B14	K050.4.045	105	202.5



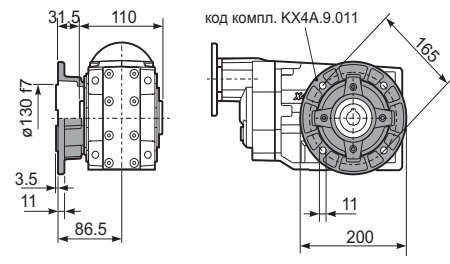
PX43A-N Feet Лопы



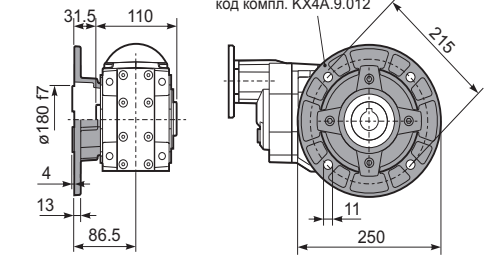
PX43A-F2 Output flange Выходной фланец



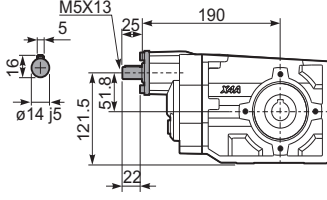
PX43A-F3 Output flange Выходной фланец



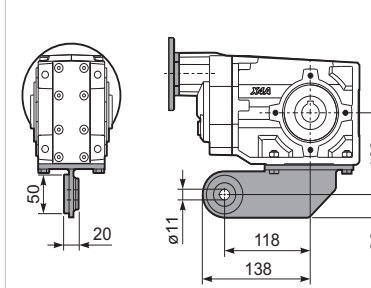
PX43A-F4 Output flange Выходной фланец



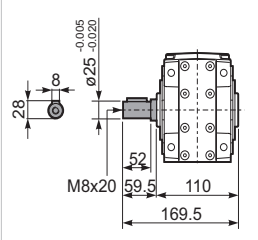
RX43A... Input shaft Входной вал



PX43ABR... Reaction Arm Реактивная штанга



PX43A.A... Single shaft Односторонний вал



X43A 160Hm

Цилиндро-конические редукторы Ном.данные - Аллюминиевые
ЦИЛИНДРО-КОНИЧЕСКИЕ РЕДУКТОРЫ



QUICK SELECTION / Быстрый выбор

Динамич. КПД равен 0.96 для всех перед.отн. Вх.скор. (n₁) = 1400 мин⁻¹

Выходная скорость n ₂ [мин ⁻¹]	Перед. отн. i	Мощн. двиг. P _{дв} [кВт]	Вых. мом.т. M _{дв} [Нм]	К-т хр-ра нагрузки f.s.	Номин. мощн. P _{нр} [кВт]	Ном. мом.т. M _{нр} [Нм]	Доступные моторные фланцы B5		Доступные моторные фланцы B14			Выходной вал	
							B	C	O	P	Q	Стандартный ø25	По запросу ø30
27.8	50.35	0.37	119.4	1.3	0.45	150			C	C		171311	
25.4	55.22	0.37	131.0	1.1	0.41	150			C	C		17178	
23.4	59.92	0.37	142.1	1.1	0.38	150			C	C		151311	
21.3	65.72	0.37	155.9	1.0	0.35	150			C	C		15178	
19.5	71.78	0.25	114.9	1.3	0.32	150			C	C		101711	
17.6	79.44	0.25	127.1	1.2	0.29	150			C	C		13178	стандартный ø25
15.2	92.08	0.25	147.3	1.0	0.25	150			C	C		15138	ø30
14.7	95.03	0.25	152.1	1.0	0.24	150			C	C		91711	По запросу
11.1	126.55	0.18	154.8	1.0	0.19	160			C	C		71711	
10.5	133.15	0.18	162.9	1.0	0.18	160			C	C		91311	
9.3	150.18	0.12	118.7	1.3	0.16	160			C	C		61711	
7.9	177.30	0.12	140.2	1.1	0.14	160			C	C		71311	
6.7	210.42	0.09	132.7	1.2	0.12	160			C	C		61311	
6.1	230.79	0.09	145.5	1.1	0.11	160			C	C		6178	
5.1	272.47	0.06	112.8	1.4	0.09	160			C	C		7138	
4.3	323.37	0.06	133.9	1.2	0.08	160			C	C		6138	

Motor Flanges Available / Доступные моторные фланцы
 Supplied with Reduction Bushing / Поставляется с проставками
 Available on Request without reduction bushing / Доступен по запросу без проставок
 Motor Flange Holes Position / Положение отверстий моторного фланца

EN Unit X43A is supplied with synthetic oil for lifetime lubrication, no maintenance is necessary. See table 1 for lubrication and recommended quantity. In table 2 please see possible radial loads and axial loads on the gearbox. For complete documentation please visit our web site.

Standard position For these mounting position specify in the order or add oil
 Для этих монтажных позиций укажите в заказе или закажите масло

B3	B6	B7	B8	V5	V6	V8
0.80 LT	0.80 LT	0.60 LT	0.80 LT	1.20 LT	0.70 LT	0.70 LT
AGIP	BP	SHELL	KLUBER	MOBIL		
Tellium VSF 320	Energol SGXP220	Tivela Oil WB	Syntheso D220 EP	Glygoyle 30		

Oil plugs on request / Масляные пробки поставляются по запросу Табл. 1

РАДИАЛЬНЫЕ И АКСИАЛЬНЫЕ НАГРУЗКИ

Output shaft Выходной вал

n ₂ [мин ⁻¹]	FA [Н]	FR [Н]
250	500	2500
150	600	3000
100	700	3500
75	800	4000
50	960	4800
25	960	4800
15	960	4800

FR On request taper roller bearings to increase radial loads.
 По запросу подшипники с коническими роликами для увеличения радиальных нагрузок

Input shaft Входной вал

n ₁ [мин ⁻¹]	FA [Н]	FR [Н]
1400	140	700
900	160	800
600	190	950

FR On request taper roller bearings to increase radial loads.
 По запросу подшипники с коническими роликами для увеличения радиальных нагрузок

*Strong axial loads in the DX direction are not allowed.
 Применение повышенных аксиальных нагрузок в направлении DX недопустимо.
 Табл. 2

I Редуктор X43A поставляется с синтетическим маслом на весь срок службы. Тех.обслуживание не требуется. В табл.1 указана смазка и рекомендуемое кол-во. В табл.2 указаны допустимые радиальные и аксиальные нагрузки редуктора. Полная документация приведена на нашем сайте.

D Das Getriebe X43A ist mit synthetischem Öl gefüllt und ist lebensdauer geschmiert. In Tabelle 1 ist die Schmiermenge und das empfohlene Schmiermittel angegeben. In Tabelle 2 sind die zulässigen Radial- und Axialbelastungen des Getriebes aufgeführt. Die komplette Dokumentation, Wartungs- und Inbetriebnahmeleitungen finden Sie unter.

E El reductor tamaño X43A se suministra, lubricado de por vida con aceite sintético y no requieren mantenimiento alguna. Ver tabla 1, para cantidades y aceites recomendados. En la tabla 2, se encuentran las cargas radiales y axiales admitidas por el reductor. Para documentación completa, consultar nuestra Web.

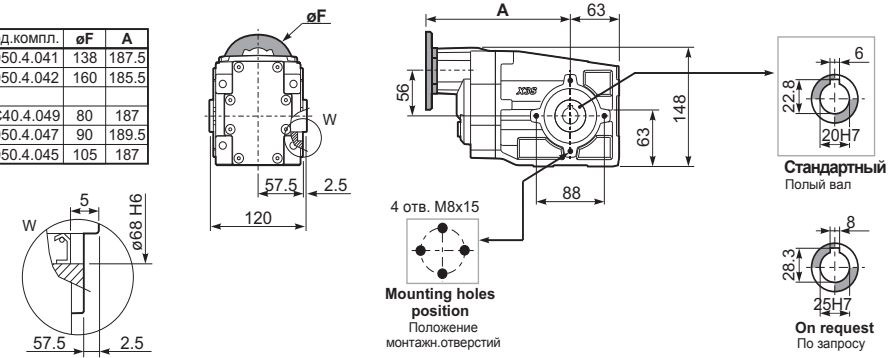
Цилиндро-конические редукторы 100Hm X33S

Доступны 2D-3D чертежи

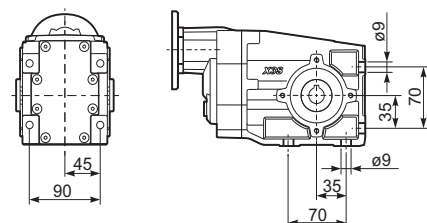
PX33S... Basic Gearbox
 Базовый редуктор

Wormbox weight
 Вес редуктора 6.55 кг

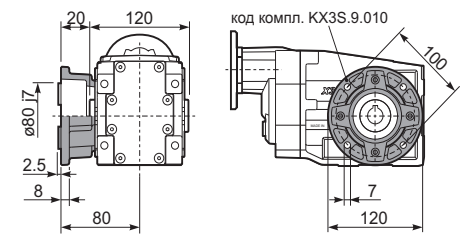
Мот. флан.	Код компл.	øF	A
63B5	K050.4.041	138	187.5
71B5	K050.4.042	160	185.5
56B14	KC40.4.049	80	187
63B14	K050.4.047	90	189.5
71B14	K050.4.045	105	187



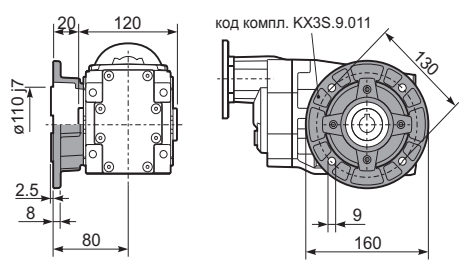
PX33S-N... Feet / Лопы



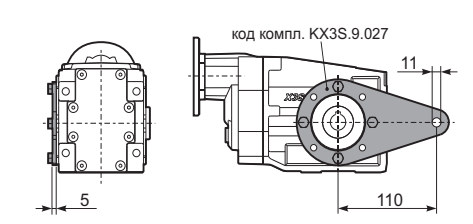
PX33S-F1... Output flange / Выходной фланец



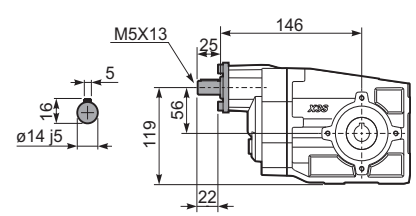
PX33S-F2... Output flange / Выходной фланец



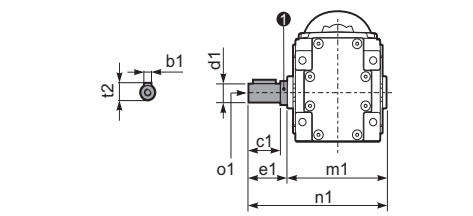
PX33S-BR... Reaction Arm / Реактивная штанга



RX33S... Input shaft / Входной вал



PX33S-A... Single shaft / Односторонний вал



d1	b1	c1	e1	m1	n1	t2	o1	код компл.
ø20 ^{-0.005}	6	37.5	40	120	140	22.5	M8x20	KX2S.5.028
ø25 ^{-0.005}	8	60	63.2	126.8	190	28	M8x20	K063.5.028

X42A 150Nm

Цилиндро-конические редукторы Ном.данные - Алюминиевые

ЦИЛИНДРО-КОНИЧЕСКИЕ РЕДУКТОРЫ



QUICK SELECTION / Быстрый выбор Динамич. КПД равен 0.96 для всех перед.отн. Входн.скор. (n₁) = 1400 мин⁻¹

Выходная скорость n ₂ [мин ⁻¹]	Перед. отн. i	Мощн. двиг. P _{дв} [кВт]	Вых. момент M _{дв} [Нм]	К-т хр-ра нагрузки f.s.	Номин. мощн. P _{нр} [кВт]	Ном. момент M _{нр} [Нм]	Доступные моторные фланцы B5				Доступные моторные фланцы B14				Выходной вал Коды перед.отн.	
							B	C	D	E	Q	R	T	U		
192.2	7.29	2.2	103.6	0.9	1.99	95	B				C	C			2811	стандартный ø25 ø30 По запросу
125.0	11.20	2.2	159.1	0.9	2.05	150	B				C	C			288	
106.2	13.18	1.5	129.1	1.2	1.74	150	B				C	C			1911	
91.7	15.27	1.1	109.3	1.4	1.50	150	B				C	C			1711	
78.1	17.93	1.1	128.3	1.2	1.28	150	B				C	C			1511	
69.1	20.25	1.1	144.9	1.0	1.13	150	B				C	C			198	
65.4	21.40	1.1	153.1	1.0	1.07	150	B				C	C			1311	
59.6	23.47	0.75	115.2	1.3	0.98	150	B				C	C			178	
50.8	27.55	0.75	135.2	1.1	0.83	150	B				C	C			158	
47.9	29.21	0.75	143.3	1.0	0.78	150	B				C	C			1011	
42.6	32.88	0.75	161.4	0.9	0.70	150	B				C	C			138	
36.7	38.12	0.55	138.0	1.1	0.60	150	B				C	C			911	
31.2	44.89	0.55	162.5	0.9	0.51	150	B				C	C			108	
27.8	50.34	0.37	121.8	1.1	0.40	131	B				C	C			711	
23.9	58.58	0.37	141.8	1.1	0.39	150	B				C	C			98	
18.1	77.36	0.25	126.3	1.2	0.30	150	B				C	C			78	

Motor Flanges Available / Доступные моторные фланцы
 Supplied with Reduction Bushing / Поставляется с проставками
 Available on Request without reduction bushing / Доступен по запросу без проставок
 Motor Flange Holes Position / Положение отверстий моторного фланца

Unit X42A is supplied with synthetic oil for lifetime lubrication, no maintenance is necessary. See table 1 for lubrication and recommended quantity. In table 2 please see possible radial loads and axial loads on the gearbox. For complete documentation please visit our web site.

Редуктор X42A поставляется с синтетическим маслом на весь срок службы. Тех.обслуживание не требуется. В табл.1 указана смазка и рекомендуемое кол-во. В табл.2 указаны допустимые радиальные и аксиальные нагрузки редуктора. Полная документация приведена на нашем сайте.

Das Getriebe X42A ist mit synthetischem Öl gefüllt und ist lebensdauergeschmiert. In Tabelle 1 ist die Schmiermenge und das empfohlene Schmiermittel angegeben. In Tabelle 2 sind die zulässigen Radial- und Axialbelastungen des Getriebes aufgeführt. Die komplette Dokumentation, Wartungs- und Inbetriebnahmeanleitungen finden Sie unter.

El reductor tamaño X42A se suministra, lubricado de por vida con aceite sintético y no requieren mantenimiento alguna. Ver tabla 1, para cantidades y aceites recomendados. En la tabla 2, se encuentran las cargas radiales y axiales admitidas por el reductor. Para documentación completa, consultar nuestra Web.

Standard supply / Стандартн. поставка	For these mounting position specify in the order or add oil / Для этих монтаж.позиций укажите в заказе или закажите масло					
0.60 LT	0.75 LT	0.50 LT	0.70 LT	1.10 LT	0.60 LT	0.50 LT
AGIP	BP	SHELL	KLUBER	MOBIL		
Telium VSF 320	Energol SGXP220	Tivela Oil WB	Syntheso D220 EP	Glygoyle 30		

Oil plugs on request / Масляные пробки поставляются по запросу Табл. 1

РАДИАЛЬНЫЕ И АКСИАЛЬНЫЕ НАГРУЗКИ

Output shaft / Выходной вал	n ₂ [мин ⁻¹]	FA [H]	FR [H]
	250	500	2500
	150	600	3000
	100	700	3500
	75	800	4000
	50	960	4800
	25	960	4800
	15	960	4800

On request taper roller bearings to increase radial loads. По запросу подшипники с коническими роликами для увеличения радиальных нагрузок

Input shaft / Входной вал	n ₁ [мин ⁻¹]	FA [H]	FR [H]
	1400	240	1200
	900	280	1400
	600	340	1700

*Strong axial loads in the DX direction are not allowed. Применение повышенных аксиальных нагрузок в направлении DX недопустимо.

Табл. 2

SELECT THIS TYPE AND THIS SPECIFIC SIZE ON THE WEB PAGES TO GET COMPLETE TECHNICAL DATA. Для завершения выбора выберите этот тип и размер на нашем веб-сайте.

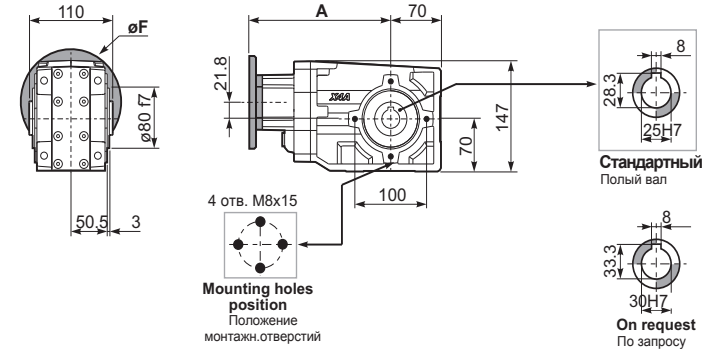
Цилиндро-конические редукторы 150Nm X42A

Доступны 2D-3D чертежи

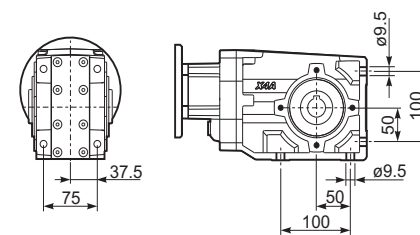
PX42A... Basic Gearbox
Базовый редуктор

Wormbox weight / Вес редуктора 7.82 кг

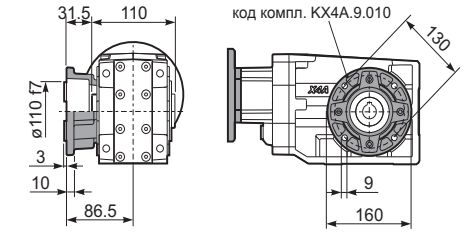
Мот.флан.	Код компл.	øF	A
63B5	K063.4.041	140	199.5
71B5	K063.4.042	160	197.5
80/90B5	K063.4.043	200	199.5
71B14	K063.4.047	105	197.5
80B14	K063.4.046	120	198.5
90B14	K063.4.041	140	199.5
100/112B14	KC40.4.041	160	235



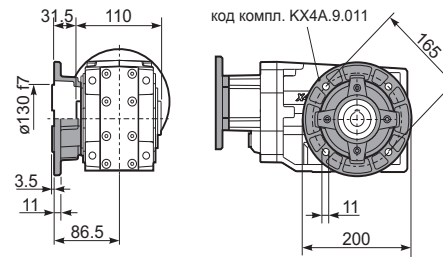
PX42A-N... Feet / Лопы



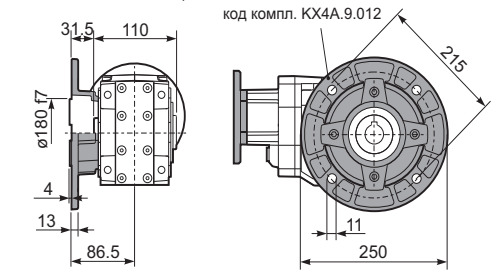
PX42A-F2... Output flange / Выходной фланец



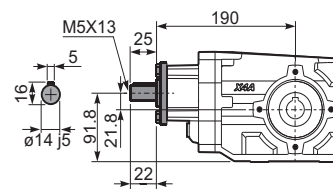
PX42A-F3... Output flange / Выходной фланец



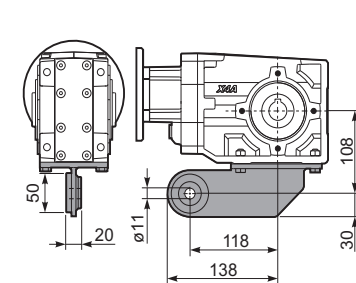
PX42A-F4... Output flange / Выходной фланец



RX42A... Input shaft / Входной вал



PX42A BR... Reaction Arm / Реактивная штанга



PX42A..A... Single shaft / Односторонний вал

