



INNOCONT

Программируемый инкрементальный энкодер

Серия EIP 40

Паспорт изделия (утвержден 15.05.2020г.)

Артикул: _____

Гарантийные обязательства

Гарантийный срок - 12 месяцев с даты отгрузки.

М. П.

Паспорт на каждые 10 единиц товара в транспортной таре - 1 шт.

Дата отгрузки:

Серийный(-е) номер(а):

« ____ » _____ 20 ____ г.

Поставщик:
ООО "РусАвтоматизация"
г. Челябинск, ул. Гагарина, д. 5, оф. 507

РусАвтоматизация.РФ
8-800-775-09-57

Программируемый инкрементальный энкодер

Серия EIP 40



Ключевые особенности

- Стандартный промышленный размер корпуса Ø40 мм
- Исполнение с выступающим валом или полым валом
- Прочная конструкция механической и электрической частей
- Настройка разрешения от 1 до 65.536 имп./об.
- Подключение к ПК и настройка энкодеров с помощью программатора EP RT-PC и специального ПО

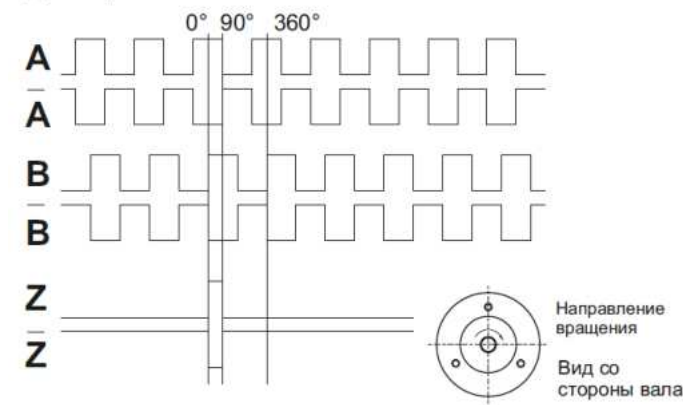
Электрические характеристики

Напряжение питания	4,75...30В пост. тока
Защита	От короткого замыкания От обратной полярности От перенапряжения
Потребляемый ток	≤60 mA (5 VDC) ≤26 mA (24 VDC)
Разрешение Ноль метка	1...65.536 имп./об. настраиваемая, 90°, 180°, 270°, 360°
Выходная частота	≤2 MHz
Выходной сигнал	A и B, смещение фазы на 90° Z+ все каналы настраиваются
Цифровой выход:	Linedriver (RS422)
Питание 5V	Push-Pull
Питание 12..30V	
Помехоустойчивость	DIN EN 61000-6-2
Излучаемые помехи	DIN EN 61000-6-4

Механические характеристики и

Присоединение (фланец)	Ø40 мм
Нагрузка на вал	≤140Н осевая ≤240Н радиальная
Степень защиты	IP54 для версий с полым валом IP65 для версий с выступающим валом
Скорость	макс. 12.000 об.
Момент при старте	≤0.025 Н*м
Материалы	Корпус: алюминий Фланец: алюминий
Диаметр вала:	Вал: нержавеющая сталь
Выступающий вал	6, 8, 10 мм.
Полый вал	6, 8, 10, 12 мм. Другие значения по запросу
Срок службы подшипников	2x10 ⁹ об. при 100% допустимой нагрузке на вал
Рабочая температура	-20...+85° C
Температура хранения	-30...+90° C
Вес	~250 гр.

Диаграмма

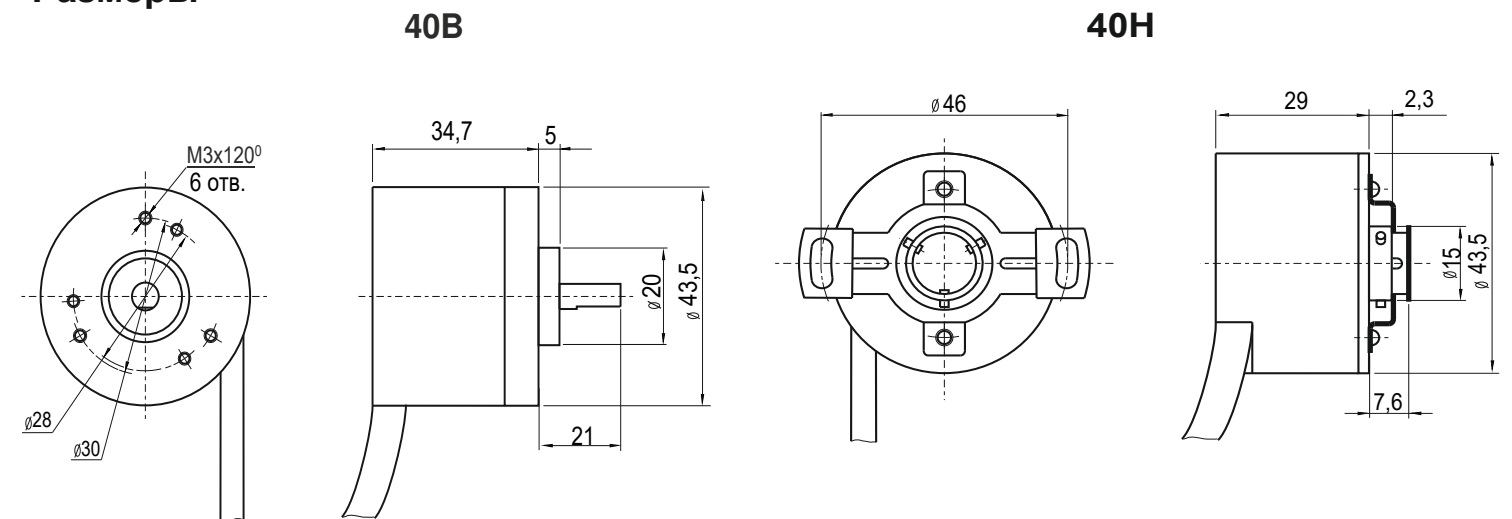


Электросоединение

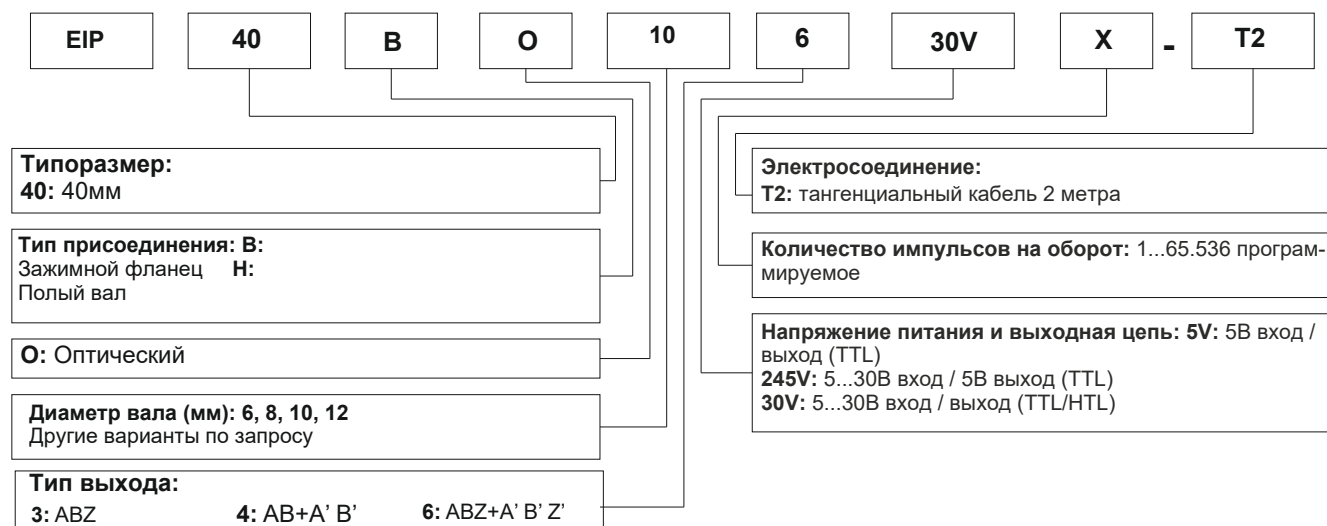
Функция	Цвет провода подключения энкодера:
+VDC	Коричневый
GND	Белый
A	Зеленый
A'	Зелено-черный
B	Желтый
B'	Желто-черный
Z	Серый
Z'	Серо-черный
SCK*	Синий
NSS*	Сине-черный
MISO*	Оранжевый
MOSI*	Оранжево-черный

* - указанные провода являются служебными, подключению при эксплуатации не подлежат.

Размеры



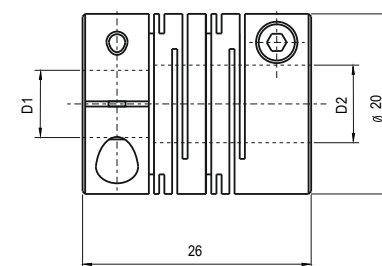
Структура формирования артикулов



Муфта разрезная диаметром 20 мм

Служит для передачи крутящего момента от вала объекта на энкодер. За счет своей конструкции, компенсирует незначительные перекосы, а также имеет минимальный свободный ход. Входит в комплект энкодеров с выступающим валом.

Размеры (мм):



Варианты исполнений D1xD2 (мм):

6x6	8x8
-----	-----