



INNOCONT

Муфта разрезная
с зажимным кольцом

Серия CPI

Артикул: _____

Муфта разрезная серии CPI с зажимным кольцом



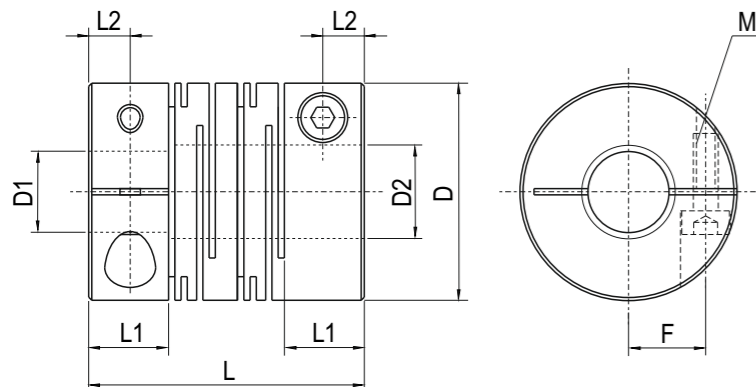
Разрезная муфта INNOCONT служит для передачи крутящего момента от вала объекта на энкодер. За счет своей конструкции, компенсирует незначительные перекосы, а также имеет минимальный свободный ход. Разрезная муфта INNOCONT изготавливается из алюминиевого сплава или пластика, имеет небольшой вес, что позволяет осуществлять передачу крутящего момента при высоких оборотах, обеспечивая низкий момент инерции.

Технические характеристики

Исполнение	Номинальный крутящий момент, Н*м	Максимальный крутящий момент, Н*м	Макс. скорость вращения, об./мин.	Момент инерции, кг/м ²	Погрешность при несоосности			Масса, гр.
					Угол	Радиальное отклонение, мм	Осевое отклонение, мм	
CPI-12C	0,5	1	15000	$7,5 \times 10^{-8}$	2°	0,10	±0,3	5,0
CPI-16C	0,6	1,2	12000	$3,1 \times 10^{-7}$	2°	0,10	±0,4	10,5
CPI-20P	0,5	1	6000	$7,5 \times 10^{-8}$	2°	0,10	±0,3	5,0
CPI-20C	1,1	2,2	10000	$8,6 \times 10^{-7}$	2°	0,10	±0,4	20,5
CPI-25C	1,8	3,6	8000	$2,4 \times 10^{-6}$	2°	0,15	±0,5	31,0

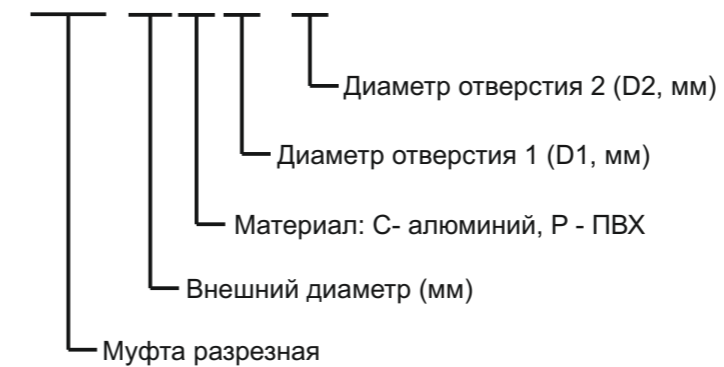
Размеры (мм):

Исполнение	D	L	L1	L2	F	M
CPI-12C	12	18,5	5	2,5	4	M2
CPI-16C	16	23	6,5	3,25	5	M2,5
CPI-20P(C)	20	26	7,5	3,75	6,5	M2,5
CPI-25C	25	31	8,5	4,25	9	M3



Кодообразование

CPI-25C-6x10



Варианты исполнений D1xD2 (мм):

Исполнение	Варианты						
	4x4						
CPI-12C	4x4						
CPI-16C			6x6				
CPI-20P			6x6		8x8		
CPI-20C					8x8		
CPI-25C		5x6	6x6	6x8	8x8	8x10	10x10

Гарантийные обязательства

Гарантийный срок - 12 месяцев с даты отгрузки.

М. П.

Паспорт на каждые 10 единиц товара в транспортной таре - 1 шт.

Дата отгрузки:

Серийный(-е) номер(а):

« ____ » _____ 20 ____ г.
