

## Сенсорные панели оператора

Модель: **VI20-156S-FE-RU (с Ethernet)**



ВНИМАНИЕ!

- Эксплуатация прибора допускается только квалифицированным персоналом
- Производитель оставляет за собой право вносить изменения в конструкцию прибора и данное Руководство без уведомления

### Описание

Серия VEICHI VI20, новое поколение панелей оператора IOT. Отличаются высокой надежностью, низкой стоимостью, имеют прочный алюминиевый корпус.

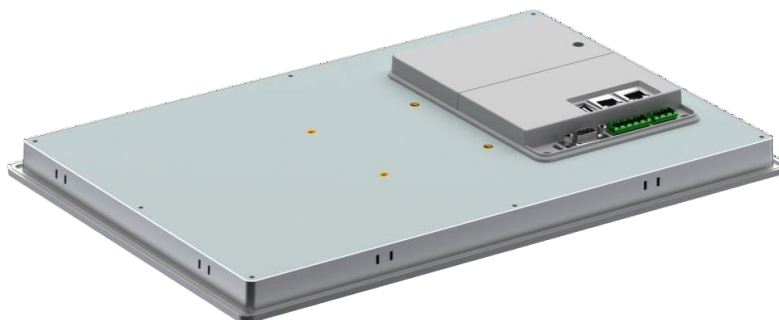
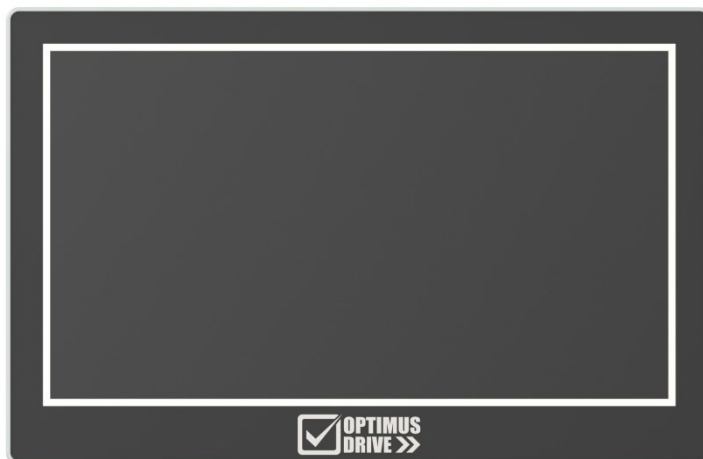
Основная плата имеет тройное защитное покрытие для работы в различных условиях. Новый корпус имеет практичные разъемы для подключений с нижней стороны панели. Панели имеют высокое разрешение.

С дополнительным модулем FLink IOT вы можете сразу перейти на панель IOT и пользоваться всеми услугами облачной платформы IOT.

Панели оператора Optimus Drive серии VI20 является новым поколением панелей оператора. Модели с диагональю экрана 15,6" имеют прочный алюминиевый корпус, обладают высокой надежностью и привлекательной ценой. Внутренняя печатная плата имеет тройное защитное покрытие для работы в тяжелых условиях эксплуатации. Удобное расположение разъемов подключения в нижней части панели упрощают и ускоряют монтаж и ввод в эксплуатацию. Современный экран панелей обладает высокой четкостью и имеет высокое разрешение.

С дополнительным модулем FLink IOT вы сможете воспользоваться облачным сервисом IOT.

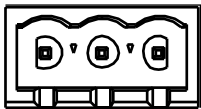
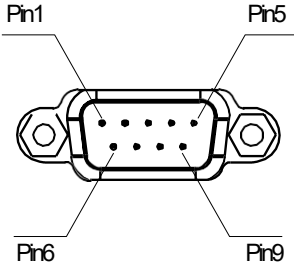
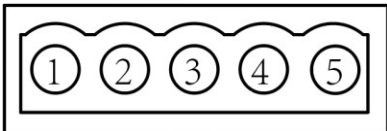
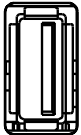

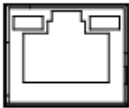
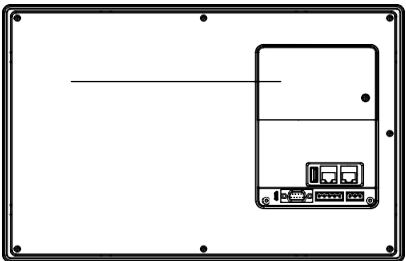
### Внешний вид



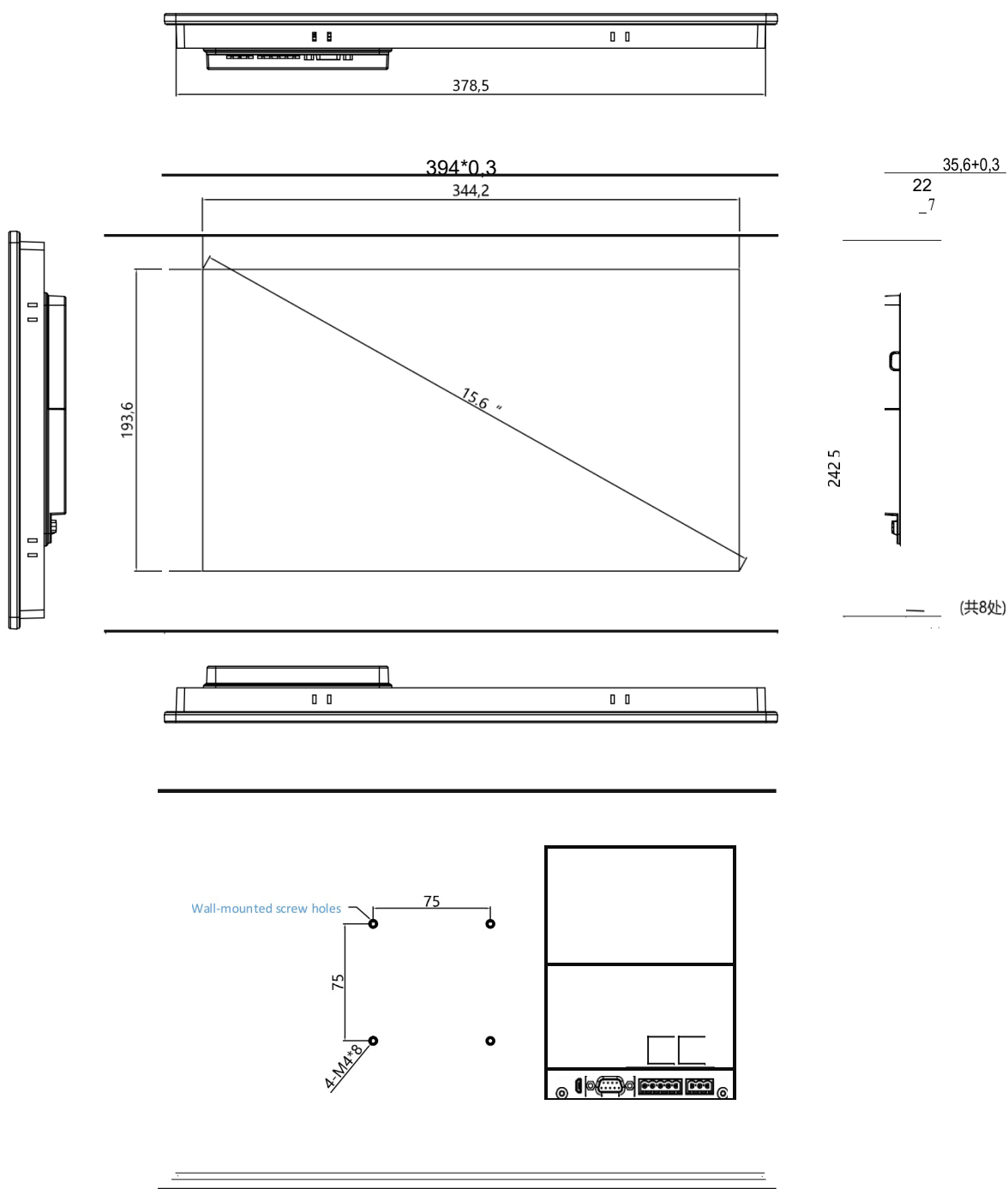
## Спецификация

Аппаратные параметры	Экран	15.6" 16:9 TFT ЖК дисплей
	Угол обзора экрана (Т/В/Л/Р)	85°/85°/85°/85°
	Разрешение	1920×1080
	Цвета	65К
	Яркость	250 кд/м <sup>2</sup>
	Подсветка	LED
	Жизненный цикл дисплея	50000 ч
	Сенсор	4-проводной сенсорный резистивный экран
	ЦПУ	1 ГГц ARM Cortex-A8
	Память	256 Мб FLASH+512 Мб DDR3
	Часы реального времени	Встроенные
	SD карта	Micro SD (TF)
	Ethernet	2-канальный 10М/100М
	Порт USB	1 x USB Slave 2.0 Port; 1 x USB Host 2.0
	Электрические характеристики	Способ загрузки программы
Последовательный порт связи		COM1 / COM3: RS232/RS485/RS422; COM2: RS485/RS422
Номинальная мощность		< 18 Вт
Напряжение питания		24 В пост. тока, рабочий диапазон 18 ~ 28 В пост. тока
Защита		Защита от перенапряжения
Условия окружающей среды	Макс. длительность пропадания питания	< 5 мс
	Стандарты CE & RoHS	Согласно стандартам EN61000-6-2:2005 и EN61000-6 4:2007, перенапряжение ± 1 кВ, групповой импульс ± 2 кВ, электростатический контакт 4 кВ и воздушный разряд 8 кВ Соответствует RoHS
	Рабочая температура	0~50 °С
	Температура хранения	-20~60 °С
	Защита от УФ излучения	Не рекомендуется использовать в условиях сильного ультрафиолетового излучения (например, под прямыми солнечными лучами)
	Влажность	10 ~ 90% отн. (без конденсата)
Механические характеристики	Вибростойкость	10 ~ 25 Гц (2G / 30 мин по осям X, Y и Z)
	Охлаждение	Естественное
	Способ установки	Встраиваемый монтаж / крепление VESA
	Уровень защиты	Передняя панель соответствует IP65 (устанавливается в шкаф с плоской передней стенкой), задняя часть соответствует IP20
	Материал	Корпус из алюминиевого сплава
	Монтажные размеры	380 мм×245 мм
Механические характеристики	Габаритные размеры	394 мм×256 мм×36 мм, Толщина 22мм без модуля расширения
	Масса	Около 2250 г

## Подключение

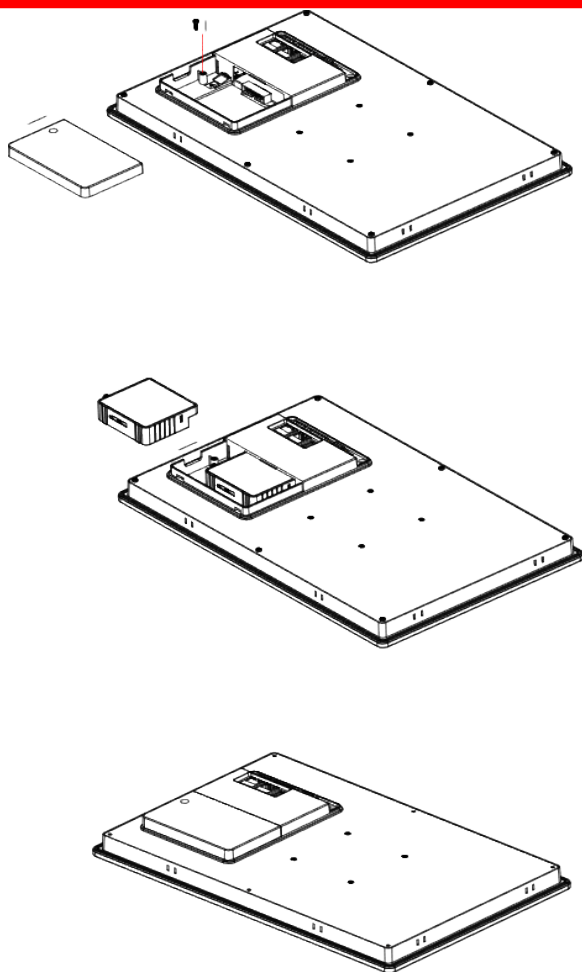
Клемма питания (Pin1 ~ 3 слева направо)		
	Pin1	DC24V
	Pin2	GND
	Pin3	FG
Последовательный порт (COM1/COM3)		
	Pin1	Rx-(B)
	Pin2	RxD (COM1 RS232)
	Pin3	TxD (COM1 RS232)
	Pin4	Tx-
	Pin5	GND
	Pin6	Rx+(A)
	Pin7	RxD (COM3 RS232)
	Pin8	TxD (COM3 RS232)
	Pin9	Tx+
Порт COM2		
	Pin1	Rx+(A)
	Pin2	Rx-(B)
	Pin3	GND
	Pin4	Tx+
	Pin5	Tx-
USB Host		
	USB Type A	Используется для подключения периферийных устройств, таких как USB-накопитель и т. д.
USB Slave		
	MicroUSB	Для загрузки и отладки программ
Порт Ethernet		
	RJ45	Используется для установки связи по Ethernet с контроллером или подключения к серверу
Модуль расширения FLink		
<p>Интерфейс модуля расширения IoT</p> 	Слот модуля расширения	Поддержка модулей: IOT-BS4.0-Flink (4G) IOT-BWS1.0-Flink (WIFI)

# Размеры VI20-156S-FE

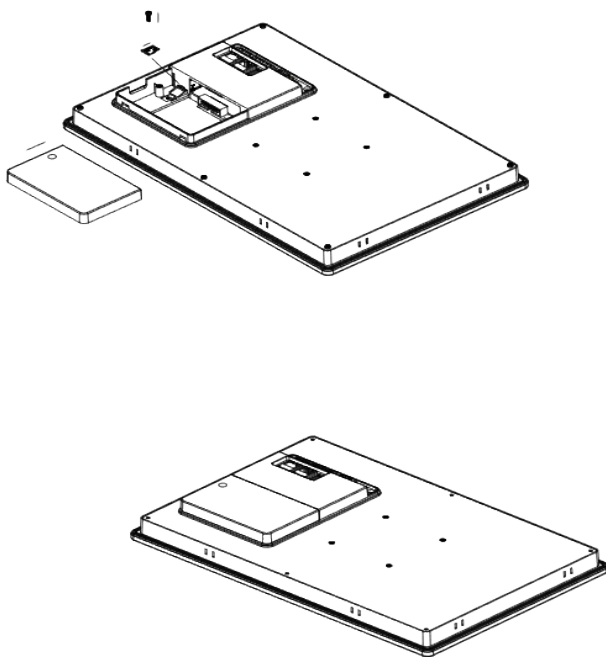


Размер окна для встраиваемого монтажа 380 мм x 245 мм

## Схема установки платы расширения FLink

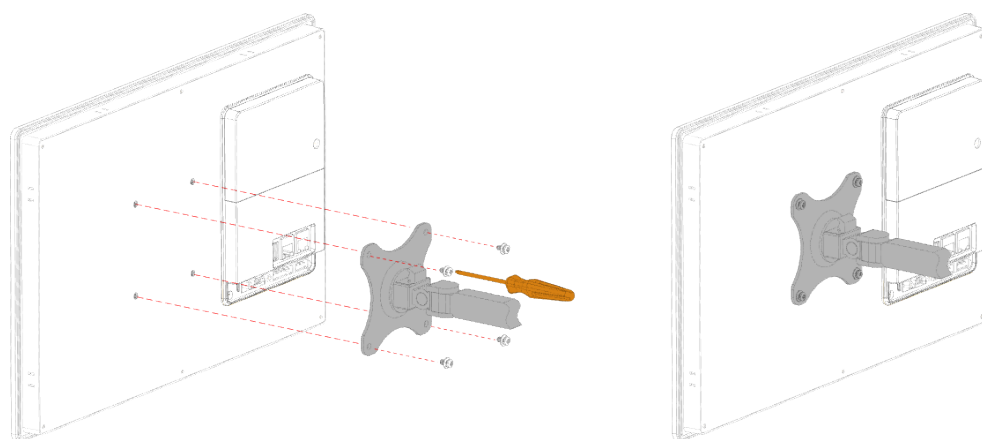


## Схема установки платы TF



## Схема установки крепления VESA

---



Аксессуары (в комплекте): Винты PM4\*8 (подвес не включен)

---

**ООО "РусАвтоматизация"**

454010 г. Челябинск, ул. Гагарина 5, оф. 507  
тел. 8-800-775-09-57 (звонок бесплатный), +7(351)799-54-26, тел./факс +7(351)211-64-57  
[info@rusautomation.ru](mailto:info@rusautomation.ru); [русавтоматизация.рф](http://rusавтоматизация.рф); [www.rusautomation.ru](http://www.rusautomation.ru)