

Поплавковый магнитный выключатель FD3062DA05X ПАСПОРТ. РУКОВОДСТВО ПО ЭКСПЛУАТАЦИИ

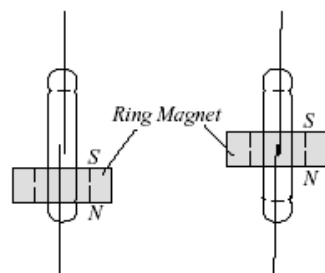


1. Применение

Применяется для сигнализации уровня жидкостей, совместимых по своему химическому составу с нержавеющей сталью SUS316.

2. Принцип работы

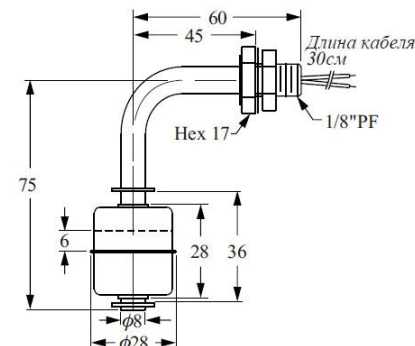
Под воздействием гидростатической силы прибывающей жидкости подвижный поплавок перемещается по штоку и вызывает замыкание контактов геркона, встроенного в шток датчика. При снижении уровня жидкости поплавок опускается и контакты геркона размыкаются.



3. Технические характеристики

- Тип установки – боковая
- Материал датчика – нержавеющая сталь SUS316
- Коммутируемая мощность – не более 50 Ватт
- Коммутируемое напряжение – не более 240 Вольт AC; 200 Вольт DC
- Максимальный коммутируемый ток – 0,5 Ампера
- Температура контролируемой жидкости -20° ... +120°C
- Избыточное давление – до 10 бар
- Объемная плотность контролируемой жидкости – не менее 0,7 кг/литр

4. Габаритные размеры



5. Установка

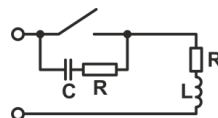
Ввернуть в резьбовое отверстие 1/8"PF или просверлить круглое отверстие диаметром 10мм, завести в него проводами наружу и подтянуть гайкой.

6. Регулировка

Снятие фиксатора на нижнем торце датчика позволяет снять поплавок. Переворачивание поплавка позволяет выбрать тип контакта, нормально открытый или нормально закрытый. Регулировка возможна до температуры среды +80°C.

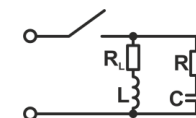
7. Меры по защите геркона

Для предотвращения выхода из строя сигнализатора и продления его срока службы, рекомендуется защищать геркон от обратного тока, возникающего при размыкании цепи, имеющей в своём составе индуктивную нагрузку.



RC-цепь, подключаемая параллельно контактам реле:

C – ёмкость RC-цепи, мкф.
I – рабочий ток нагрузки, А.
R – сопротивление RC-цепи, Ом.
E₀ – напряжение на нагрузке, В.



RC-цепь, подключаемая параллельно индуктивной нагрузке.

C = 0,5...1 мкф на 1 А тока нагрузки;

R = 0,5...1 Ом на 1 В напряжения на нагрузке
или
R = 50...100% от сопротивления нагрузки.

8. Гарантийные обязательства

Гарантия 1 год с даты осуществления продажи.

Дата продажи: _____

Печать продавца: _____

Изготовитель "FineTek Co., Ltd."; №16 Tzuchiang St., Tucheng Industrial Park, Taipei Hsien, Taiwan, Тайвань (Китай)
Страна производства – Китай

Товарный знак отсутствует
Декларация о соответствии: ЕАЭС № RU Д-TW.AC11.B.14020

Срок действия: 03.07.2020-02.07.2025

Заявитель: ООО «РусАвтоматизация»