

Датчик уровня поплавковый XSON-VS01C-H



Обозначение: XSON-VS01C-H

Описание: Поплавковый сигнализатор уровня XSON – это устройство, предназначенное для контроля уровня в различных баках и резервуарах. С помощью прибора отслеживают наполнение и опустошение емкостей, а также достижение жидкой средой промежуточного уровня. Сигнализатор выполнен в небольшом компактном корпусе, который крепится на крышку емкостного оборудования. Подвижная часть прибора контактирует с технологической средой. Контактная группа сигнализатора имеет небольшую коммутационную способность (максимум 1 А для АС), поэтому рекомендуется использовать промежуточное реле или контактор. Датчик поставляется в стальном исполнении. Данная модель является высокотемпературной версией и способна работать при температурах от -20 до +150 °С.

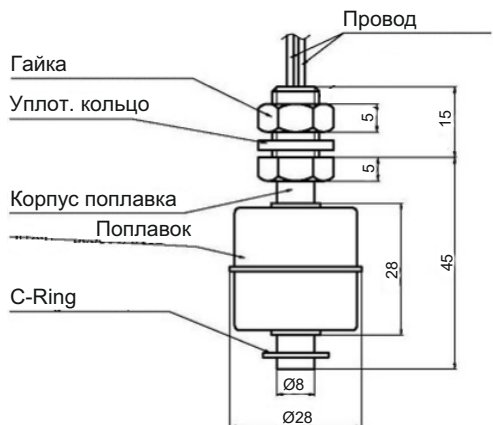
1. Применение

Поплавковый герконовый датчик уровня жидкости XSON подходит для работы с водой и водными растворами, различными маслами и другими веществами, плотность которых не меньше 700 грамм на литр.

2. Технические характеристики

Тип	Поплавковый герконовый сигнализатор уровня жидкости
Установка	Вертикальная
Материал корпуса и поплавка	Нержавеющая сталь
Рабочая температура, °С	-20...+150
Максимальное рабочее давление, бар	15
Коммутируемое напряжение	240 В АС / 24 В DC
Коммутируемый ток, А	1 / 0,5
Тип выхода	SPST NO/NC
Минимальная плотность жидкости, г/л	700
Степень защиты	IP68
Диаметр поплавка, мм	28
Общая длина, мм	60
Длина кабеля, мм	500 ± 100
Присоединение	G 1/8"

3. Габаритные размеры



4. Принцип работы

Поплавковый сигнализатор выполнен в **вертикальном исполнении**: поплавок с герконом движется по направляющему штоку.

Перемещение поплавка происходит под гидравлическим воздействием технологической жидкости. Поднимая поплавок до определенной отметки, геркон попадает под действие магнита. В этот момент происходит коммутация выходной цепи сигнализатора. При убывании уровня все происходит в обратном порядке. Крепеж осуществляют через крышку емкости, поэтому все сигнализаторы имеют уплотнительную прокладку и фиксирующую гайку. Электрическое подключение к датчику выполняется через свободный конец кабеля.

5. Установка

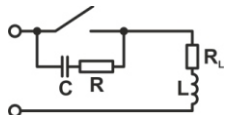
Просверлить круглое отверстие диаметром 9,8 мм, завести в него проводами наружу и подтянуть гайкой.

6. Регулировка

Снятие фиксатора на нижнем торце датчика позволяет снять поплавок. Переворачивание поплавка позволяет выбрать тип контакта, нормально открытый или нормально закрытый.

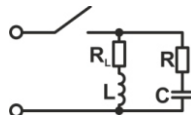
7. Меры по защите геркона

Для предотвращения выхода из строя сигнализатора и продления его срока службы, рекомендуется защищать геркон от обратного тока, возникающего при размыкании цепи, имеющей в своём составе индуктивную нагрузку.



RC-цепь, подключаемая параллельно контактам реле.

C – ёмкость RC-цепи, мкф.
I – рабочий ток нагрузки, А.
R – сопротивление RC-цепи, Ом.
E0 – напряжение на нагрузке, В.



RL-цепь, подключаемая параллельно индуктивной нагрузке.

C = 0,5...1 мкф на 1 А тока нагрузки;
R = 0,5...1 Ом на 1 В напряжения на нагрузке или
R = 50...100% от сопротивления нагрузки.

8. Гарантийные обязательства

Гарантийный срок - 12 месяцев с даты ввода в эксплуатацию, но не более 18 месяцев с даты отгрузки.

Серийный номер:

Дата отгрузки:

М. П. ОТК

«__» _____ 20__ г.



rusавтоматизация.рф
 info@rusautomation.ru
 8 800 775 09 57
 г. Челябинск, Гагарина, 5

РА[®]
РусАвтоматизация