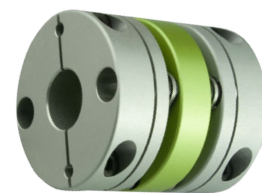


## Безлюфтовая дисковая (мембранная) муфта SD

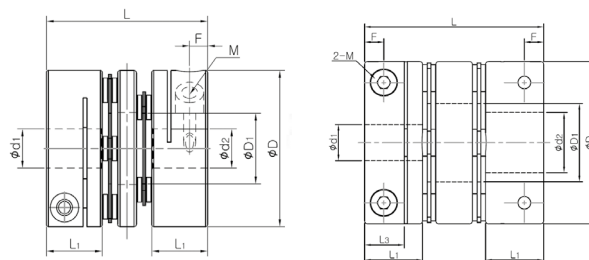
Дисковые муфты обеспечивают большую жёсткость на кручение и исключительную подвижность. Эти высокоточные муфты имеют практически бесконечный срок службы.

Муфты используются в высокоточном измерительном оборудовании, системах контроля скорости движения, аналитических весах, динамометрах, точных энкодерах и т.д.



### Технические характеристики

- Высокая жёсткость при кручении
- Длительный срок службы
- Компенсируют несоосность и перекос валов
- Одно — и двухступенчатого типа
- Малый момент инерции
- Не нуждаются в обслуживании
- Устойчивы к маслу



### Характеристики муфт

Наименование	Размер, мм						Номинальный крутящий момент (Н*м)	Макс. крутящий момент (Н*м)	Макс. скорость вращения (об./мин)	Момент инерции (кг*м <sup>2</sup> )	Жесткость на скручивание (Н*м/рад)	Допустимое смещение осей (мм)	Перекас (°)	Масса (г)
	D	D <sub>1</sub>	L	L <sub>1</sub>	F	M								
SDWA - 16C	16	7,8	21	2	6,2	0,5	0,5	1,0	10000	3,3x10 <sup>-7</sup>	200	0,2	3	9
SDWA - 19C	19	8,7	23	2,6	8,2	0,9	0,9	1,8	10000	7,4x10 <sup>-7</sup>	300	0,2	3	14
SDWA - 22C	22,2	8,7	25	2,6	9	1,1	1,1	2,2	10000	1,3x10 <sup>-6</sup>	400	0,2	3	18
SDWA - 26C	26,6	10,7	32,6	3	12,2	1,5	1,5	3,0	9000	3,4x10 <sup>-6</sup>	600	0,3	3	34
SDWA - 31C	31,8	11,6	33,5	3	14,5	3,0	3,0	6,0	8500	7,5x10 <sup>-6</sup>	1300	0,2	3	52
SDWA - 39C	39	13,6	39	4	17	5	5	10	8000	2,1x10 <sup>-5</sup>	1800	0,2	3	95

Наименование	Размер, мм								Ном. крутящий момент (Н*м)	Макс. крутящий момент (Н*м)	Макс. скорость вращения (об./мин)	Момент инерции (кг*м <sup>2</sup> )	Жесткость на скручивание (Н*м/рад)	Допустимое смещение осей (мм)	Перекас (°)	Масса (г)
	D	D <sub>1</sub>	L	L <sub>1</sub>	L <sub>3</sub>	F	M									
SDWC-42C	42,5	18	46,2	13,7	-	4,3	4	3,5	12	8000	3,3x10 <sup>-6</sup>	2000	0,3	2	120	
SDWC-47C	47	20,5	50	16	-	5,2	4	3,5	20	7000	5,5x10 <sup>-6</sup>	4000	0,2	2	160	
SDWC-54C	54	25	58,6	19	13	6,3	5	8	44	6000	1,2x10 <sup>-4</sup>	7000	0,4	2	280	

Наименование	Внутренний диаметр (мм)																							
	3	4	4,5	5	6	6,35	7	8	9	9,525	10	11	12	12,7	14	15	15,875	16	17	18	19	20	24	25
SDWA-16C	+	+	+	+																				
SDWA-19C	+	+	+	+	+																			
SDWA-22C	+	+	+	+	+		+	+																
SDWA-26C		+		+	+	+	+	+	+	+	+													
SDWA-31C						+	+	+	+	+	+	+	+	+										
SDWA-39C				+	+	+	+	+	+	+	+	+	+	+	+	+	+	+						
SDWC-42C					+	+	+	+	+	+	+	+	+	+	+	+	+	+	+	+	+	+	+	+
SDWC-47C								+	+	+	+	+	+	+	+	+	+	+	+	+	+	+	+	+
SDWC-54C														+	+	+	+	+	+	+	+	+	+	+

### ООО "РусАвтоматизация"