

# ПАСПОРТ

**Наименование:**  
Датчик положения и  
перемещения линейный  
серии **MSI-TR**



Поставщик:  
ООО "РусАвтоматизация"  
г. Челябинск, ул. Гагарина, д. 5, оф. 507

РусАвтоматизация.РФ  
8-800-775-09-57

**Обозначение:**

**Описание:**

Датчик положения и перемещения линейный, -40...+120 °С,  
IP 65

## 1. Описание

MSI-TR - это датчик положения потенциометрического типа, имеет выдвижной шток и возвратную пружину. Предназначен для оценки линейного перемещения и положения объекта. Конструктивно прибор совместим со стандартными измерительными щупами и наконечниками.

## 2. Область применения

Датчик линейного положения применяется в следующих областях:

- Станкостроение
- Упаковочные машины
- Сварочные аппараты
- Клепальные машины
- Медицинское оборудование

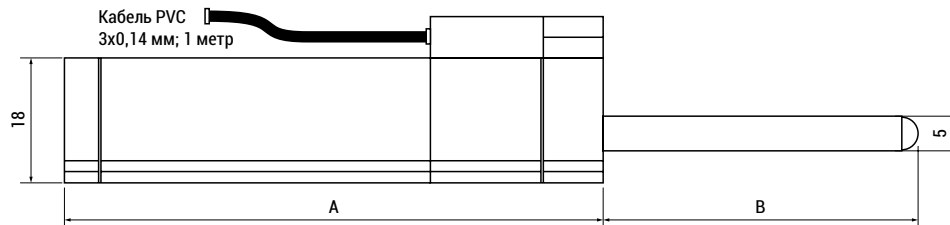
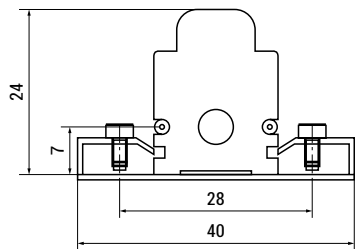
## 3. Технические данные

Рабочий диапазон	5...100 мм
Допуск сопротивления	±5 %
Повторяемость	0,01 мм
Температурный коэффициент	5 мд/°С
Максимальная скорость перемещения	3 м/с
Ресурс, кол-во циклов	50 млн.
Материал - корпус - корпус	Анодированный алюминий нержавеющая сталь
Диапазон температур	-40...+120 °С
Класс защиты	IP 65
Макс. допустимое напряжение	42 В
Макс. допустимый ток	10 мА
Подключение	Кабель PVC 3x0,14 мм <sup>2</sup> , 1 м
Сопротивление изоляции	500 В пост. тока (≥ 10 МОм)
Диэлектрическая прочность	500 В перемен. тока, 50 Гц (≤ 100 мкА)
Испытания на удар	50g, 11 м/с согласно стандарту IEC 60068-2-27
Испытания на вибрацию	20g / 5...2000 Гц, амплитуда 0,75 мм согласно стандарту IEC 60068-2-6

#### 4. Информация для заказа

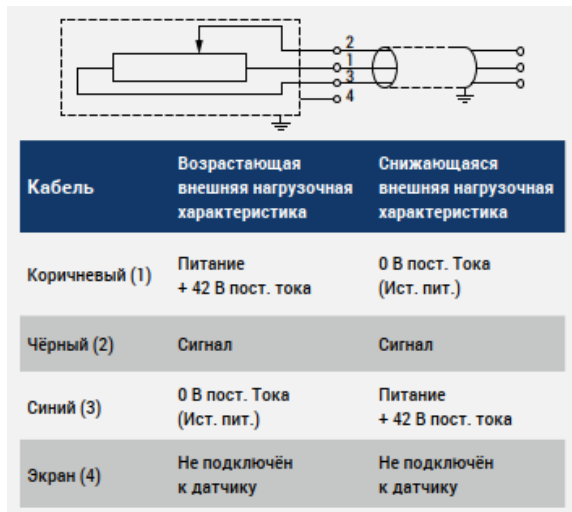
Модель	MSI-TR.005	MSI-TR.010	MSI-TR.015	MSI-TR.025	MSI-TR.050	MSI-TR.075	MSI-TR.100
Рабочий диапазон, мм	0...5	0...10	0...15	0...25	0...50	0...75	0...100
Электрический диапазон, мм	5	10	15,5	25,5	50,5	75,5	101
Номинальное сопротивление, кОм	2	2	5	5	5	5	5
Абсолютная линейность, %	1±1	1±1	0,5±1	0,5±1	0,25±1	0,15±1	0,1±1
Длина корпуса (размер А), мм	43,5±2	48,5±2	53,3±2	78±2	93±2	118±2	143±2
Механический ход (размер В), мм	9±2	14±2	19±2	29,5±2	54,5±2	79,5±2	105±2
Общая масса, г	56	59	60	63	125	140	160

Комплектность поставки: 1 х потенциметрический датчик положения MSI-TR; 2 х крепежных зажима; 4 винта М4х20; 4 шайбы 9 мм, паспорт.



Размеры указаны в мм

## 5. Монтажная схема электрических соединений



### Гарантийные обязательства:

Гарантийный срок - 12 месяцев с даты отгрузки.

М.П.

Паспорт на каждые 10 единиц товара в транспортной таре - 1 шт.

Дата отгрузки:

Серийный(-е) номер(а):

« \_\_\_\_ » \_\_\_\_\_ 20\_\_ г.

---



---



---



---



---



---