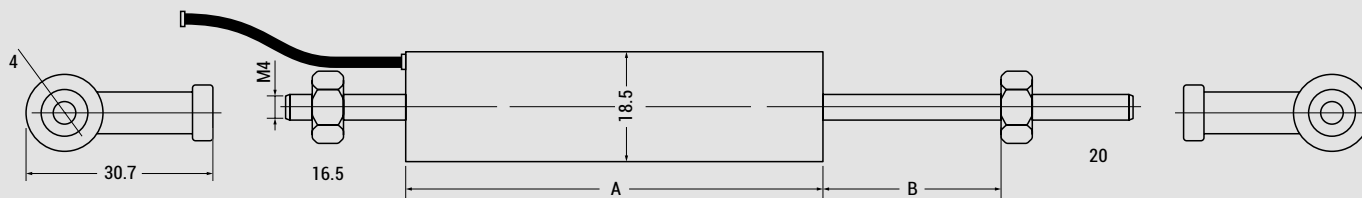
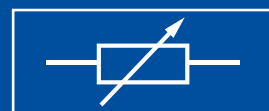


## ДАТЧИК ЛИНЕЙНОГО ПОЛОЖЕНИЯ

Потенциометрический датчик линейного положения с выдвижным штоком.

Максимальная измеряемая длина 550 мм



### ОБЛАСТИ ПРИМЕНЕНИЯ

- Станкостроение
- Гидравлические системы
- Термопластавтомат
- Испытательные стенды
- Литьевые машины
- Контроль конвейерной ленты
- Медицинское оборудование

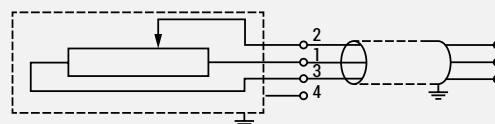
MSI-LWG – датчик с двумя шарнирными наконечниками, не рассчитан на нагрузки. Прочностной запас 20 млн. циклов. Максимальная скорость перемещения 10 м/с.

### Технические данные



Рабочий диапазон	25...550 мм
Допуск сопротивления	5 ±%
Повторяемость	0.01 мм
Температурный коэффициент	5 мд/°С
Максимальная скорость перемещения	10 м/с
Кол-во циклов	20 млн.
Материал - корпус - шток	Анодированный алюминий нержавеющая сталь
Диапазон температур	-40... +120 °С
Класс защиты	IP 65
Макс. допустимое напряжение	42 В
Макс. Допустимый ток	10 мА
Подключение	Разъём DIN 43650
Сопротивление изоляции	500 В пост. Тока (≥ 10 мОм)
Диэлектрическая прочность	500 В перемен. Тока, 50Hz (≤ 100 мкА)
Испытание на удар	50 г, 6 м/с согласно стандарту IEC 60068-2-27
Испытание на вибрацию	20 г / 5 – 2000 Гц, амплитуда 0,75мм согласно стандарту IEC 60068-2-6

### МОНТАЖНАЯ СХЕМА ЭЛЕКТРИЧЕСКИХ СОЕДИНЕНИЙ



Кабель	Возрастающая внешняя нагрузочная характеристика	Снижающаяся внешняя нагрузочная характеристика
Коричневый (1)	Питание + 42 В пост. тока	0 В пост. Тока (Ист. пит.)
Чёрный (2)	Сигнал	Сигнал
Синий (3)	0 В пост. Тока (Ист. пит.)	Питание + 42 В пост. тока
Экран (4)	Не подключён к датчику	Не подключён к датчику

## Размеры и информация для заказа

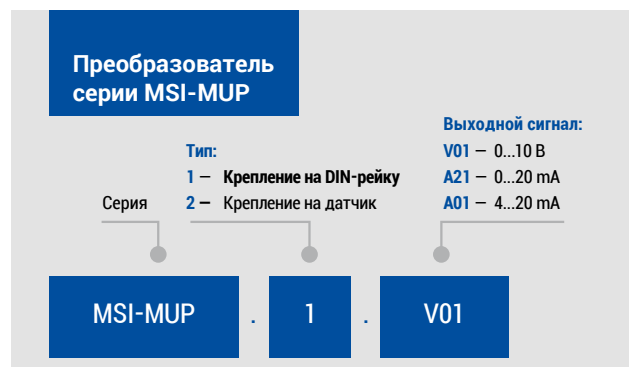
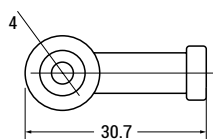
Модель	MSI-LWG.025	MSI-LWG.050	MSI-LWG.075	MSI-LWG.100	MSI-LWG.125	MSI-LWG.150	MSI-LWG.175	MSI-LWG.200
Рабочий диапазон, мм	0...25	0...50	0...75	0...100	0...125	0...150	0...175	0...200
Электрический диапазон, мм	25.50	50.50	75.50	101	126	151	176.50	201.50
Номинальное сопротивление, кОм	5	5	5	5	5	5	5	5
Абсолютная линейность ±%	0.30	0.25	0.10	0.08	0.08	0.08	0.05	0.05
Длина корпуса (размер А) ± 2мм	80	105	125	155	180	205	230	255
Механический ход (размер В) ± 2мм	30.50	55.50	80.50	106	131	156	181.50	206.50
Общая масса, грамм	80	90	101	111	122	132	142	153

Модель	MSI-LWG.225	MSI-LWG.250	MSI-LWG.275	MSI-LWG.300	MSI-LWG.350	MSI-LWG.400	MSI-LWG.500	MSI-LWG.550
Рабочий диапазон, мм	0...225	0...250	0...275	0...300	0...350	0...400	0...500	0...550
Электрический диапазон, мм	226.50	252	277	302	352	402	502	552
Номинальное сопротивление, кОм	5	5	5	5	5	5	5	5
Абсолютная линейность ±%	0.05	0.05	0.05	0.05	0.05	0.05	0.05	0.05
Длина корпуса (размер А) ± 2мм	280	305	330	355	405	455	555	605
Механический ход (размер В) ± 2мм	231.50	257	282.50	307	357	407	507	557
Общая масса, грамм	163	174	185	196	218	240	284	306

Комплектность поставки: 1 х потенциметрический датчик серии MSI-LWG; 2-х шарнирный наконечник М4, паспорт.

## Аксессуары (заказываются отдельно)

2-х шарнирный наконечник М4



ООО «РусАвтоматизация»

454010 г. Челябинск, ул. Гагарина 5, оф. 507  
 тел. 8-800-775-09-57 (звонок бесплатный), +7(351)799-54-26, тел./факс +7(351)211-64-57  
[info@rusautomation.ru](mailto:info@rusautomation.ru); [русавтоматизация.рф](http://rusавтоматизация.рф); [www.rusautomation.ru](http://www.rusautomation.ru)