

LMT

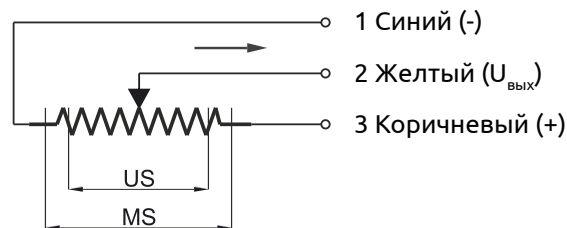
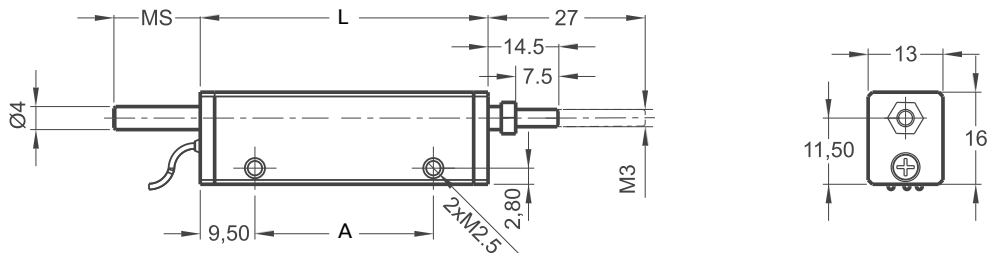
Датчик линейного перемещения с компактным корпусом

- Измеряемый диапазон 10...25 мм
- Высокий срок службы (50 млн. перемещений)
- Высокая повторяемость < 0,01 мм
- Резистивный сигнал 2 кОм



Технические характеристики

Диапазон	10...25 мм
Точность	0...75 мм: +/- 0,5 %
Повторяемость	0,01 мм
Выходное сопротивление	2 кОм
Допустимое отклонение диапазона выходного сигнала	± 20%
Сопротивление нагрузки	Не менее 100 кОм
Максимальный допустимый ток	1 мА
Напряжение питания	Не более 28 В
Способ подключения	Кабель 0,15...1 м
Максимальная скорость перемещения	Не более 5 м/с
Гарантированное количество срабатываний	50 000 000 перемещений
Размер корпуса	13 * 16 мм
Материал корпуса	Анодированный алюминий
Материал штока	Нержавеющая сталь
Диаметр штока	4 мм
Монтаж	Крепление винтами + резьба на штоке
Степень защиты от внешних воздействий	IP54
Рабочая температура	-20 °С...+ 80 °С
Температура хранения	-30 °С...+ 90 °С



LMT (диапазон измерения)	10	14	25
US (Рабочий ход)	10	14	25
MS (Максимальный ход)	12	15	27
A	26	31	41
L	69	77	89

Серия	Измеряемый диапазон	Точность	Вых. сигнал	Разъем/кабель
LMT	25	D	2К	0M15
LMT	10...25 мм	D: ± 0,5 (<75 мм)	2К: 2 кОм	0M15: Кабель 0,15 м 1M: Кабель 1 м