

ПАСПОРТ

Наименование:

Сенсорные панели оператора
серии **TP02G-AS** и **TP04G-AS**



**Сенсорные панели оператора
серии TP02G-AS и TP04G-AS**

Обозначение:

Наименование

Сенсорные панели оператора серии TP02G-AS и TP04G-AS, экран: STN жидкокристаллический монохромный с подсветкой, степень защиты: IP66 / NEMA 4x / UL Type 4x, рабочее напряжение: 24 В DC (-10% ~ +20%), температура окружающей среды: 0...+50 °С, температура хранения: -20...+60 °С

1. Описание

Текстово-графический терминал TP представляет собой панель оператора с монохромным экраном и пленочной клавиатурой с возможностью создания и отображения различных графических и текстовых объектов, работающую под управлением программируемого логического контроллера.

2. Применение

В промышленности текстово-графические терминалы TP часто применяются в качестве панелей управления станками, конвейерными линиями, а также в составе панелей и шкафов управления АСУТП. В области медицины имеется опыт использования панели оператора серии TP, например, в качестве панели управления тренажером. В бытовой сфере терминалы TP применяются в системах управления теплоснабжения зданий, системах управления насосами в системах водоочистки и прочих областях.

Для программирования текстово-графических терминалов TP бесплатно распространяется программный пакет TPEditor, располагающий готовыми решениями, а также предоставляющий пользователю возможность создания различных графических объектов с текстами на латинице, кириллице. Программа создается на ПК с ОС WINDOWS, после компиляции загружается в память терминала.

Для копирования программы с одного терминала TP на другой можно использовать карту памяти TP-PCC01, которая вставляется в специальный слот расширения, расположенный на задней панели устройства.

Текстово-графические терминалы TP имеют драйверы для работы с ПЛК различных производителей и могут подключаться к ним и к ПК через последовательные порты с помощью специальных коммуникационных кабелей:

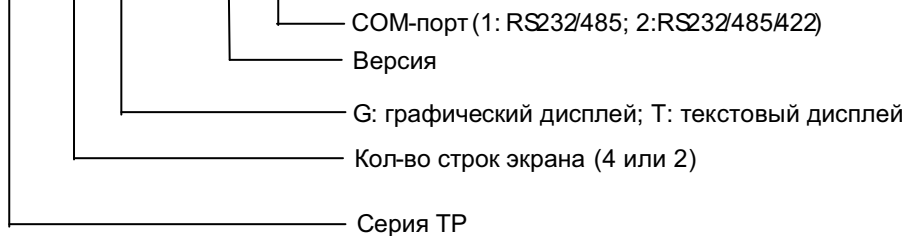
- DVPACAB530;
- DVPACAB215;
- DVPACAB230.

3. Технические характеристики

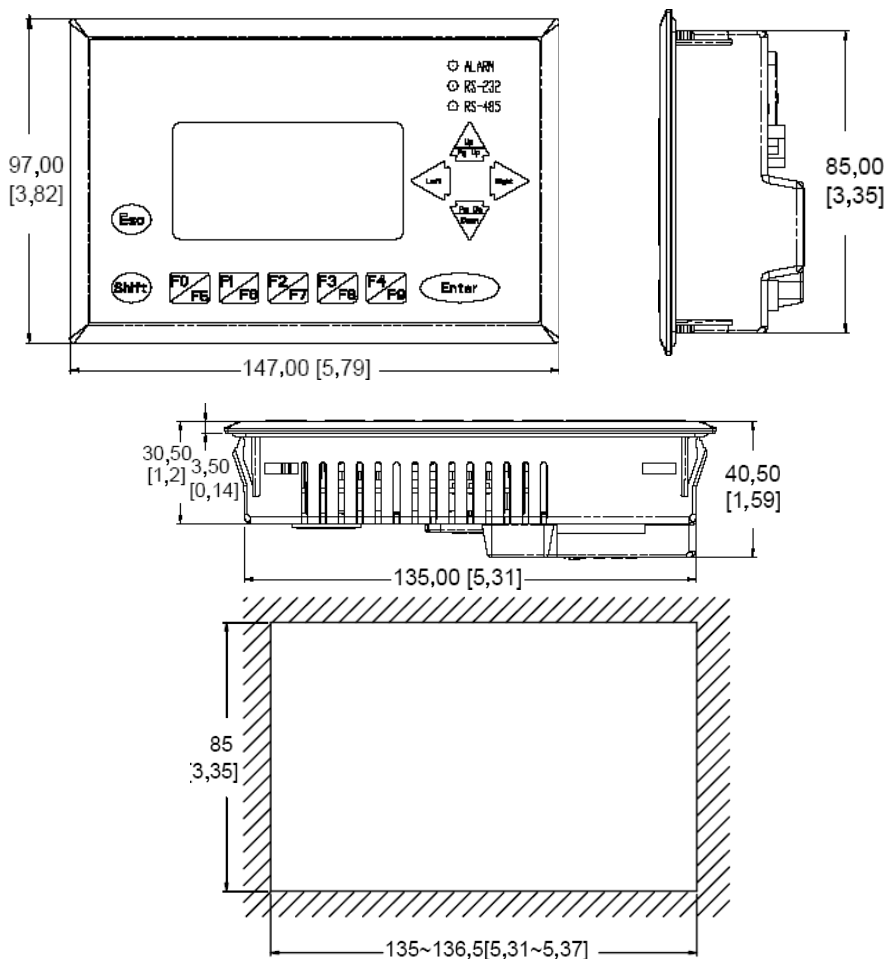
Дисплей	STN жидкокристаллический монохромный с подсветкой, автоматически отключаемой через 1...99 сек
Разрешение	160 x 32 (для TP02) 128 x 64 (для TP04)
Площадь экрана	72 мм x 22 мм для TP02 67 мм x 32 мм (3") для TP04
Контрастность	10 ступеней корректировки контрастности
Языки, шрифты	ASCII символы вкл. европейские языки
Высота шрифта, мм	5x8, 8x8, 8x12, 8x16
Кол-во строк и знаков	25x8, 16x8, 16x5, 16x4
Светодиодная индикация	Питание, ошибка коммуникации, программируемая пользователем
Память программы	256 кБ Flash
Системная память	32 кБ ПЗУ
Процессор	Hitachi 3064
Интерфейсы	RS-232, RS-485: (9600 – 115200 бит/с) и RS-422 (в TP04G- AS2)
Напряжение питания	24 В DC -10%...+20% (3,5 Вт макс.)
Батарея	3 В DC (только в TP04G)
Степень защиты лицевой стороны	IP65/NEMA4
Рабочая температура окружающей среды	0...+50 °C при влажности 10-90% без конденсата
Температура хранения	-20...+60 °C
Высота установки	до 2000 м над уровнем моря
Допустимая вибрация	0,5 мм на частоте 10-55 Гц по трем осям в течение 2-х часов
Ударные нагрузки	10 G, 11 мс, в количестве 3 раз по каждой из трех осей
Степень загрязнения	2
Масса	0,24 кг

4. Кодообразование

TP 04 G – AS 1



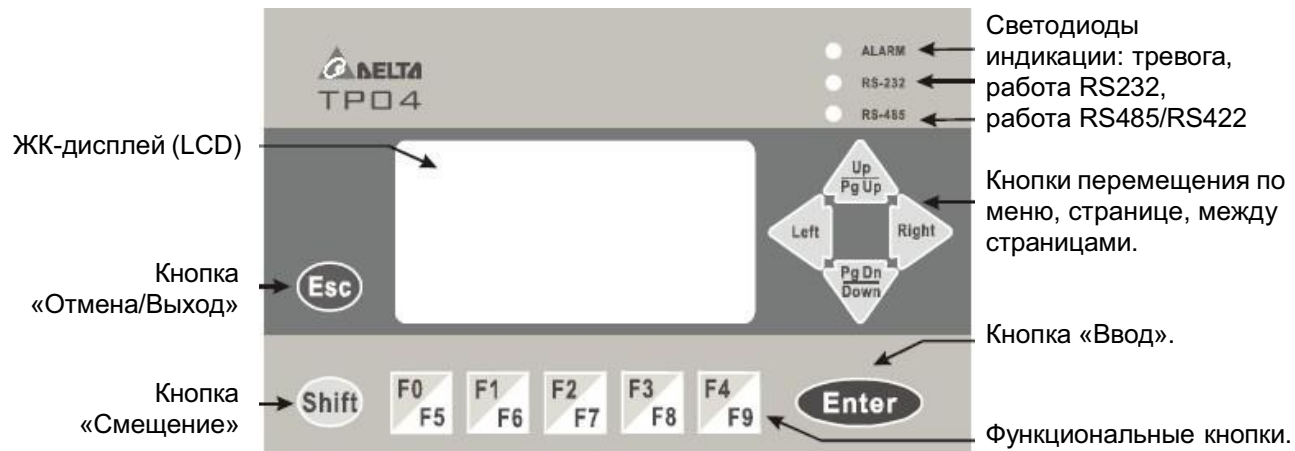
5. Размеры



Размеры указаны в мм

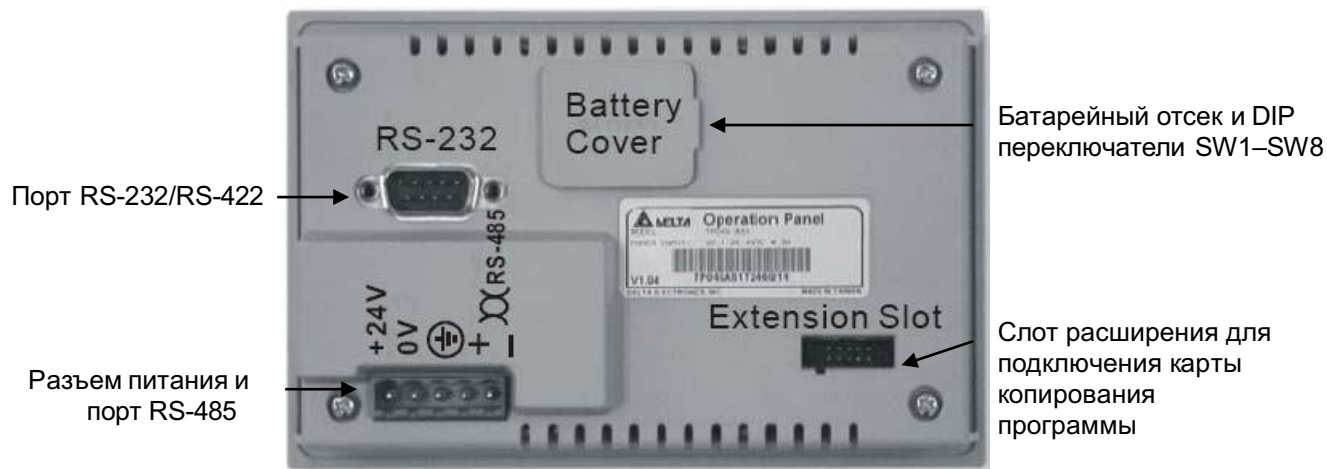
6. Конфигурация

Вид TP04 спереди



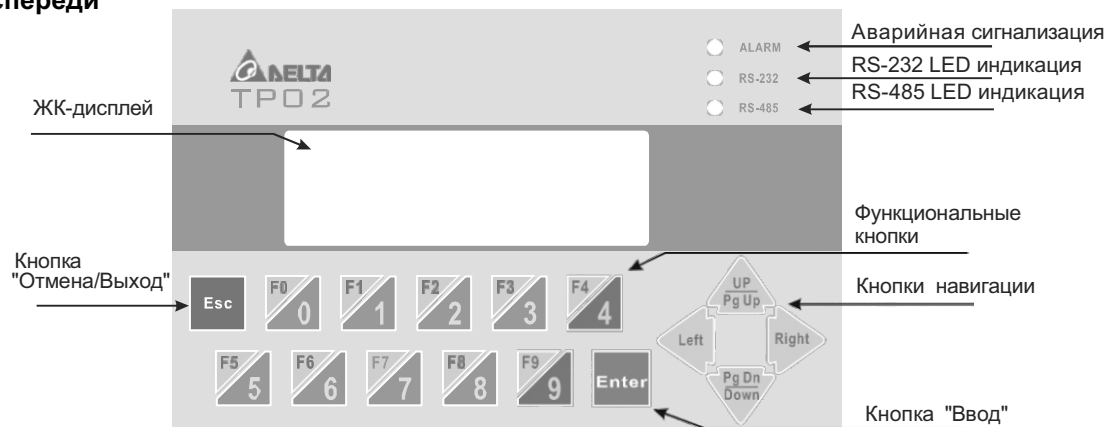
6. Конфигурация (продолжение)

Вид TP04 сзади

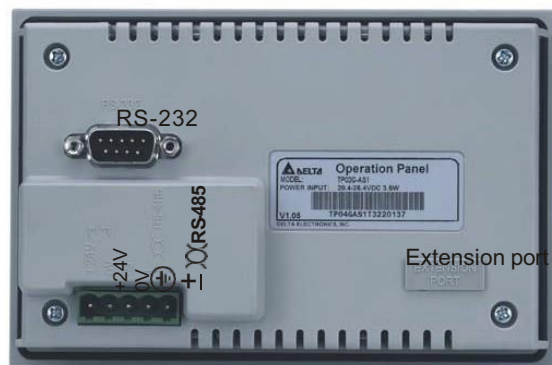


6. Конфигурация (продолжение)

Вид TP02 спереди



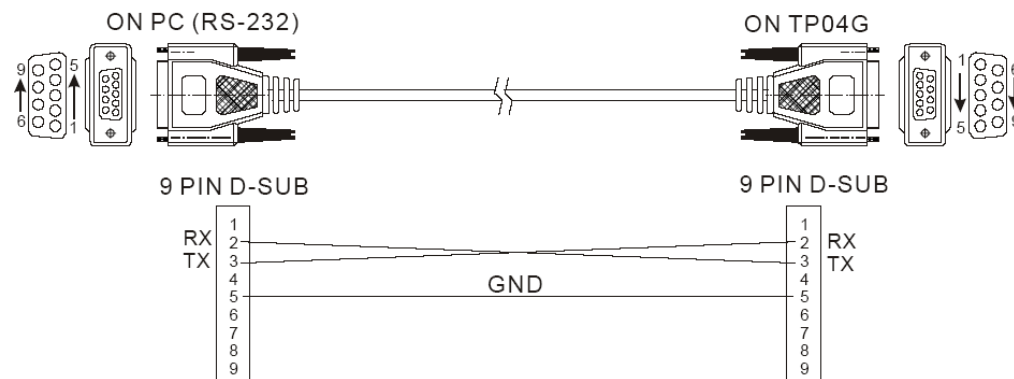
Вид TP02 сзади



7. Коммуникационные кабели

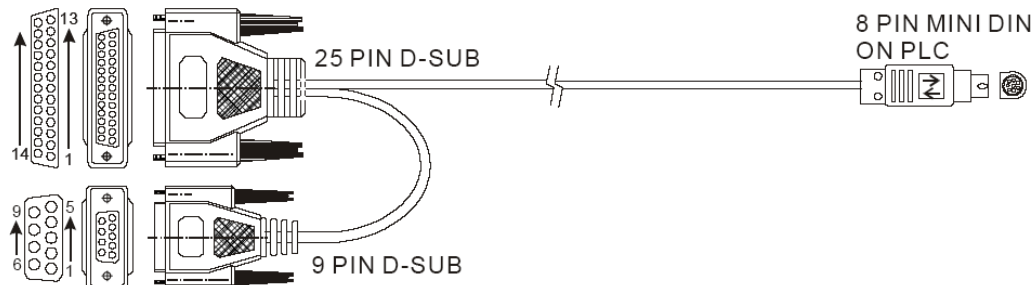
Кабель DVPACAB530 для соединения панели TP04 и персонального компьютера (PC)

PC ↔ TP04G



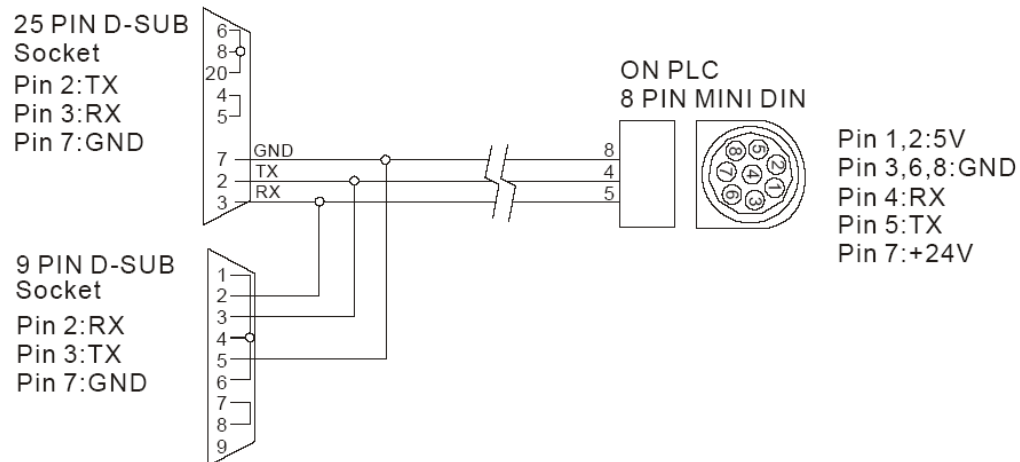
Кабель DVPACAB215 (1.5м) и DVPACAB230 (3.0 м без 25pin разъема) для соединения панели TP04 и ПЛК серии DVP

PC or TP04G ↔ PLC(DVPACAB215)



8. Схемы подключения

ПК или концевое соединение TP04G



COM порт в TP04G-AS2

RS-485	
3	Tx
2	Rx
5	GND
RS-422	
6	Rx +
7	Rx -
8	Tx +
9	Tx -

DIP переключатели

COM порт	RS-485	RS-422
SW1-SW4	On	Off
SW5-SW8	Off	On

DIP переключатели SW1-SW8 активизируют один из портов:
RS-485 или RS-422

[illegible]

Гарантийные обязательства:

Гарантийный срок - 18 месяцев с даты отгрузки.

М.П.

Паспорт на каждые 10 единиц товара в транспортной таре - 1 шт.

Дата отгрузки:

Серийный(-е) номер(а):

«____» _____ 20____ г.
