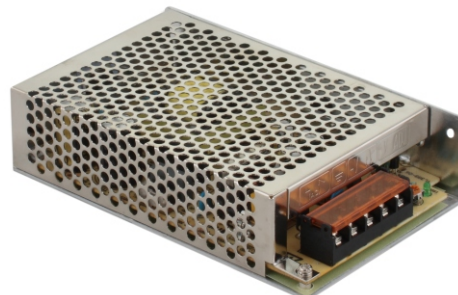


## Преобразователь напряжения (источник питания стабилизированный) Модель SB-P-50-..

### Указания

- Выполнять установку, тех. обслуживание и ввод в эксплуатацию имеют право только квалифицированные специалисты.
- Оборудование использовать только в соответствии с инструкцией по эксплуатации.
- Запрещается разбирать изделие и устанавливать его в местах, где присутствует вибрация.
- Недопустимо попадание внутрь изделия воды и моющих средств.
- Любые изменения или модификации в конструкции оборудования недопустимы!



### Технические характеристики

Входное напряжение: 220В AC 50Гц +/-15%  
(110В AC 50Гц +/-15% устанавливается переключателем на печатной плате)

Входной ток: 0,52А/220В AC (1,0А/110В AC)

Механическая подстройка выходного напряжения: +/-10%

Количество выходов: 1

Комплекс защит от: короткого замыкания; перегрузки; перенапряжения

Рабочая температура и влажность: -10...+50<sup>0</sup>С; 20-90% относительной влажности (без образования конденсата)

Температура и влажность при хранении: -20...+85<sup>0</sup>С; 20-95% относительной влажности (без образования конденсата)

Напряжение изоляции: I/P-O/P - 1,5KVAC; I/P-FG - 1,5KVAC; O/P - FG - 0,5KVAC

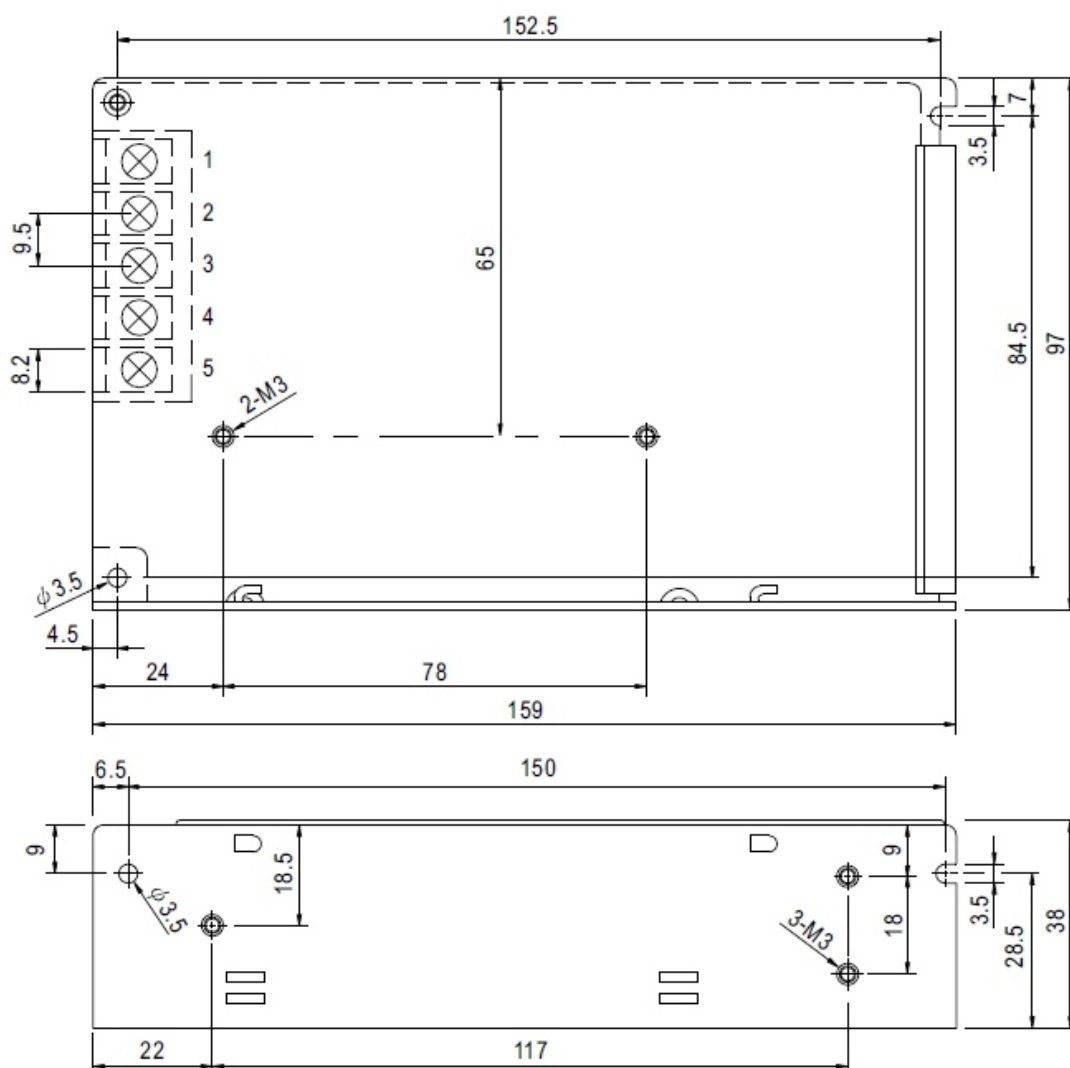
Сопротивление изоляции: I/P-O/P, I/P-FG, O/P-FG - 100M Ohms/500VDC

Способ монтажа: на монтажную панель

Класс защиты корпуса: IP 20

Модель	SB-P-50-5	SB-P-50-12	SB-P-50-24
Выходное напряжение DC	5 В	12 В	24 В
Выходной ток	0 ~ 10 А	0 ~4,2 А	0 ~ 2,1 А
Мощность	50 Вт	50,4 Вт	50,4 Вт
КПД	71%	78%	82%
Уровень пульсаций (размах)	75mVp-p	100mVp-p	100mVp-p

## Размеры



Размеры указаны в мм.