

## Поплавковый магнитный выключатель FCV21QDA05X ПАСПОРТ. РУКОВОДСТВО ПО ЭКСПЛУАТАЦИИ

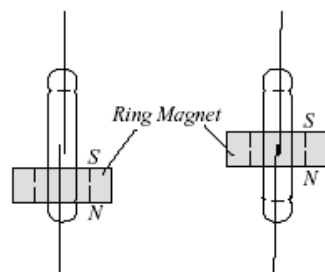


### 1. Применение

Применяется для сигнализации предельного уровня жидкости: воды и водных растворов, различных агрессивных жидкостей, кислот и щелочей.

### 2. Принцип работы

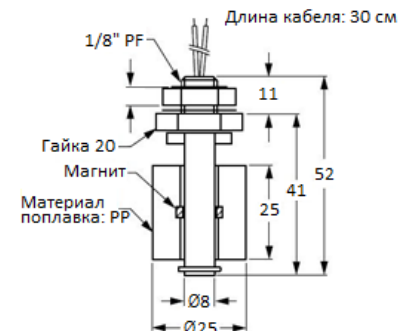
Под воздействием гидростатической силы прибывающей жидкости, подвижный поплавок перемещается по штоку и вызывает замыкание контактов геркона встроенного в шток датчика. При снижении уровня жидкости, поплавок опускается, и контакты геркона размыкаются.



### 3. Технические характеристики

- Материал датчика – PP-полипропилен
- Коммутируемая мощность, максимум – 50 Ватт
- Коммутируемое напряжение, не более – 240 Вольт
- Коммутируемый ток, не более – 0,5 Ампера
- Температура контролируемой жидкости -20° ... +80°C
- Рабочее давление – атмосферное
- Объемная плотность контролируемой жидкости, не менее 0,7 кг/л
- Вес датчика 18 граммов

### 4. Габаритные размеры



### 5. Установка

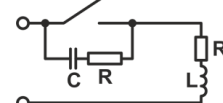
Ввернуть в резьбовое отверстие 1/8"PF или просверлить круглое отверстие диаметром 10мм, завести в него проводами наружу и подтянуть гайкой.

### 6. Регулировка

Снятие фиксатора на нижнем торце датчика позволяет снять поплавок. Переворачивание поплавка позволяет выбрать тип контакта, нормально открытый или нормально закрытый.

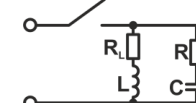
### 7. Меры по защите геркона

Для предотвращения выхода из строя сигнализатора и продления его срока службы, рекомендуется защищать геркон от обратного тока, возникающего при размыкании цепи, имеющей в своём составе индуктивную нагрузку.



RC-цепь, подключаемая параллельно контактам реле:

C – ёмкость RC-цепи, мкф.  
I – рабочий ток нагрузки, А.  
R – сопротивление RC-цепи, Ом.  
E<sub>0</sub> – напряжение на нагрузке, В.



RC-цепь, подключаемая параллельно индуктивной нагрузке.

C = 0,5...1 мкф на 1 А тока нагрузки;

R = 0,5...1 Ом на 1 В напряжения на нагрузке  
или  
R = 50...100% от сопротивления нагрузки.

### 8. Гарантийные обязательства

Гарантия 1 год с даты осуществления продажи.

Дата продажи: \_\_\_\_\_

Печать продавца: \_\_\_\_\_

Изготовитель "FineTek Co., Ltd."; №16 Tzuchiang St., Tucheng Industrial Park, Taipei Hsien, Taiwan, Тайвань (Китай)  
Страна производства – Китай  
Товарный знак отсутствует

Декларация о соответствии: ЕАЭС № RU Д-TW.AC11.В.14020

Срок действия: 03.07.2020-02.07.2025

Заявитель: ООО «РусАвтоматизация»