

Серия MS86M **Трехцветная светодиодная** стробоскопическая сигнальная лампа диаметром 86 мм



Надежность передачи светового сигнала даже в наихудших условиях (плотный туман или облако пыли) благодаря светодиодам повышенной яркости.



- 3-цветный модульный светодиод.
- СИД повышенной яркости и призматические плафоны обеспечивают оптимальное распределение света.
- Поддержка множества напряжений питания (12–24 В=)
- Защита от ударов и вибрации.
- Обтекаемая форма сигнальных ламп хорошо подходит для автомобилей правоохранительных, аварийных и медицинских служб.
- Высочайшая интенсивность излучения света.
- Срок службы лампы до 30 000 часов.



Высочайшая светоотдача благодаря уникальной светодиодной технологии.

От 10 до 100 дБ на расстоянии 1 м (регулируемый уровень громкости)

Информация для заказа

MS86M - F 0 0 - R Y G

① ② ③

1. Тип свечения

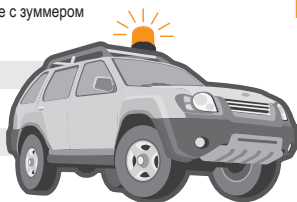
F	Постоянное и мигающее свечение
B	Постоянное и мигающее свечение с зуммером

2. Источник питания

00	12–24 В=
-----------	----------

3. Цвета СИД

RYG	Красный, желтый, зеленый
RGB	Красный, зеленый, синий



Общие характеристики

Режим работы	Постоянное свечение + мигание/зуммер	
Источник питания	12–24 В= (±10%)	
Уровень громкости зуммера	10–100 ±5 дБ (на расстоянии 1 м), регулируемый уровень громкости	
Диаметр плафонов	86 мм	Цвет плафона: прозрачный
Материалы корпуса	АБС	Материал плафонов: поликарбонат
Частота мигания (внутренняя печатная плата с DIP-переключателями)	F1: 80 ±5 миганий в минуту F3: 4 продолжительных мигания — 80 ±5 миганий в минуту (аварийные сигналы)	
Подключение	Вывод	
Сопротивление изоляции	Мин. 100 МОм (500 В= по мегомметру)	
Виброустойчивость	0,75 мм при 10–55 Гц	Срок службы СИД (см. примечание)
Температура окружающей среды	-20...+40°C	Приблиз. 30 000 часов (до снижения рабочей яркости до 50% от изначальной величины при рабочей температуре 25°C)
Температура хранения	-40...+70°C	
Влажность	45...85% относительной влажности	
Степень защиты	IP65	
Сертификаты	RoHS	
Рекомендуемое сечение провода	1007UL/22AWG	
Масса	Приблиз. 150 г	

Потребляемый ток

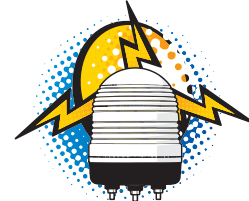
Напряжение	СИД	Зуммер
12 В=	Красный, желтый, зеленый, синий	150 мА (мгновенный пусковой ток: 300 мА)
	Макс. 400 мА	
24 В=	Макс. 250 мА	



■ Постоянное свечение

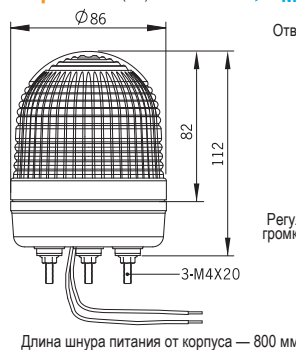


■ Мигающее свечение 1



■ Мигающее свечение 2

Размеры



Длина шнура питания от корпуса — 800 мм

Монтажные отверстия основания

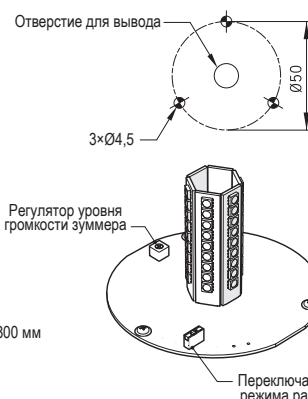
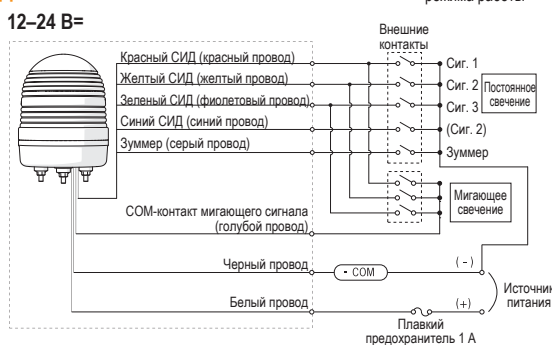


Схема подключения



Опции

1. Переходник для монтажа на стойку

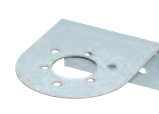


MAM-DS31
АБС-пластик

2. Кронштейны для настенного монтажа



MAP-DS30
АБС-пластик



MAM-DS26
Сталь