

Окна смотровые для емкостей и трубопроводов

(диоптры / глазки смотровые)

Серия W41

ООО «РусАвтоматизация»

454010, Челябинск, ул. Гагарина 5, оф. 507

тел. 8-800-775-09-57, 8-351-242-05-58

E-mail info@rusautomation.ru

www.rusавтоматизация.рф



Что предлагаем?

- Компактные смотровые окна (глазки) из нержавеющей стали
- Для тяжелых режимов эксплуатации:
 - избыточное давление до 40 бар
 - верхний предел рабочей температуры до +200°C
 - химически агрессивные рабочие среды
- Смотровое окно максимально защищено от внешних механических воздействий
- Надежная конструкция для работы под избыточным давлением, испытанная на прочность и герметичность
- В комплекте изделия паспорт с отметкой ОТК и свидетельством о проведенных гидравлических испытаниях

Для кого?

Производства химической, нефтехимической, топливной и энергетической промышленности, в технологических процессах которых необходимы визуальный контроль уровня жидкости в емкости или потока в трубопроводе, качественная оценка потока рабочей среды в соединительных трубопроводах

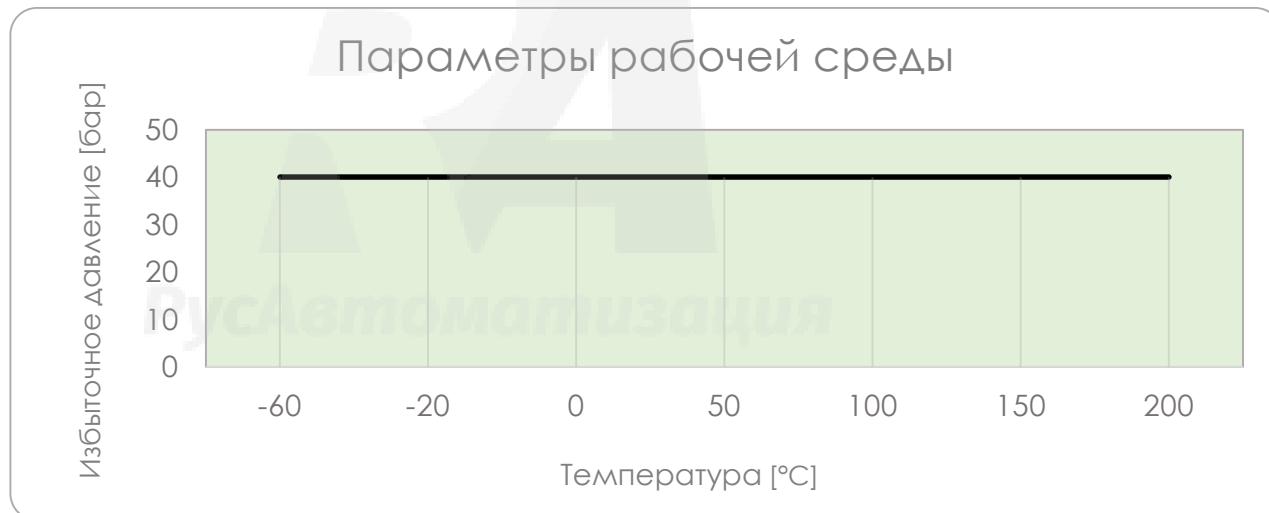
Назначение

- Контроль и проверка наличия потока жидкости в системах фильтрации, охлаждения, нагнетательных/выпускных насосных линиях
- В качестве дублирующего элемента для проверки наличия потока через счётчики, переключатели, индикаторы процесса и другие устройства управления
- Контроль уровня заполнения сосудов, емкостей и аппаратов

Примеры использования

- Контроль потока смазочных и охлаждающих жидкостей в станочных системах и гидроэлектрогенераторах
- Проверка удаления осадка в фильтрующих системах аэраторов и насосных линий
- Оценка загрязненности буровых жидкостей после очистки в системах бурения скважин
- Контроль падения расхода и изменения цвета жидкости в фильтрующих системах лакокрасочных производств
- Оценка цвета и прозрачности в системах дистилляции химических производств, в выпускных трубопроводах испарительного и фильтрационного оборудования
- Контроль наличия примесей масла при сливе воды из резервуаров-хранилищ нефтеперерабатывающих заводов
- Контроль эффективности фильтрации технологических жидкостей различных обрабатывающих производств
- Контроль циркуляции воды в компрессорных и насосных системах, сольвентов в системах обезжиривания, дистилляции и рекуперации растворителей
- Контроль наличия жидкости в питающем трубопроводе котельного оборудования и засоренности в паровых ловушках
- Контроль уровня заполнения емкостей котлового и химического оборудования, оценка состояния рабочего вещества в емкости

Условия эксплуатации



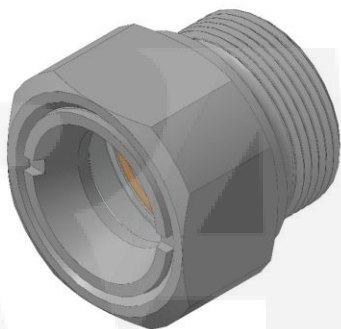
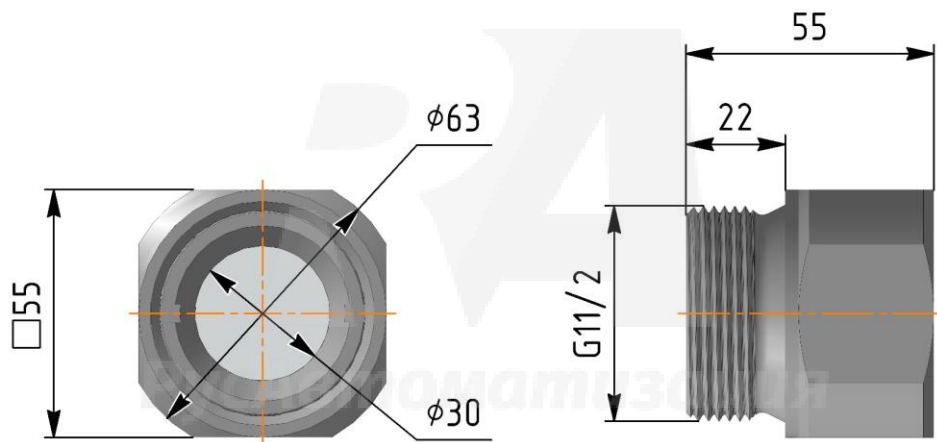
ВАЖНО! Максимально допустимое избыточное давление не должно превышать 60 бар при температуре рабочей среды +20 °С

Рабочие среды *

- ➔ Вода и водяной пар до +200°С
- ➔ Растворы кислот, щелочей, солей
- ➔ Растворы спиртов и альдегидов
- ➔ Топлива, моторные масла, нефтепродукты
- ➔ Органические растворители / кетоны

* Возможность применения с конкретным веществом определяет материал уплотнений и необходимая коррозионная стойкость корпусных деталей

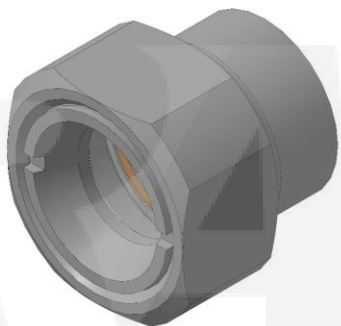
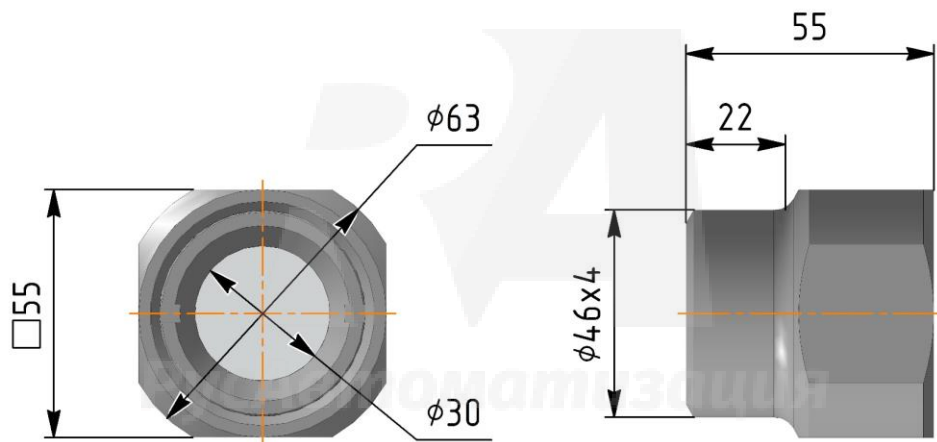
Модель IFL-IG-W41-40-G



- **Смотровое окно с плоской линзой** выдерживает высокое давление и уменьшает зону воздействия на стекло внешних механических факторов
- **Компактная конструкция** подходит для установки в бобышки (отводы) трубопроводов или в стенку емкости
- **Резьбовое присоединение** позволяет монтировать изделие в любое гнездо с подходящей резьбой взамен другого оборудования

Параметр	IFL-IG-W41-40-G	IFL-IG-W41-40-G/PTFE
Диапазон рабочих температур	-20...+200 [°C]	-60...+200 [°C]
Номинальное давление	40 [бар] / 4 [МПа]	
Положение в пространстве	Любое	
Присоединение к процессу	Резьба G11/2" ГОСТ 6357-73	
Материал корпуса	Нерж. сталь 12X18H10T (AISI 321)	
Материал уплотнений	Фторкаучук (FPM)	Фторопласт (PTFE)
Материал смотровой трубы	Боросиликатное стекло DIN7080	

Модель IFL-IG-W41-40-WN



- **Смотровое окно с плоской линзой** выдерживает высокое давление и уменьшает зону воздействия на стекло внешних механических факторов
- **Компактная конструкция** подходит для установки в бобышки (отводы) трубопроводов или в стенку емкости
- **Патрубок под приварку** позволяет монтировать изделие в оборудование, если отсутствуют резьбовые бобышки

Параметр	IFL-IG-W41-40-WN	IFL-IG-W41-40-WN/PTFE
Диапазон рабочих температур	-20...+200 [°C]	-60...+200 [°C]
Номинальное давление	40 [бар] / 4 [МПа]	
Положение в пространстве	Любое	
Присоединение к процессу	Патрубок под приварку 46x4 [мм]	
Материал корпуса	Нерж. сталь 12X18H10T (AISI 321)	
Материал уплотнений	Фторкаучук (FPM)	Фторопласт (PTFE)
Материал смотровой трубы	Боросиликатное стекло DIN7080	

Смотровые окна IFL-IG-W41

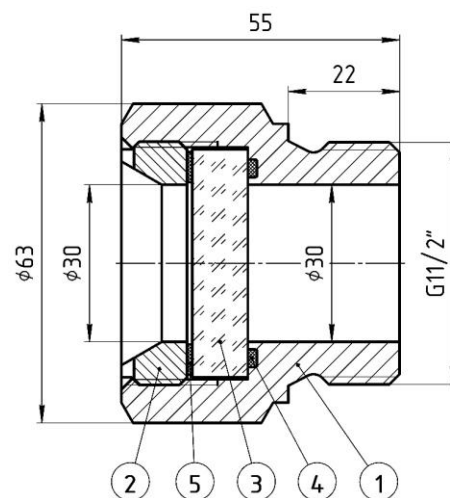
Устройство и принцип работы

Смотровое окно монтируют на оборудование одним из способов:

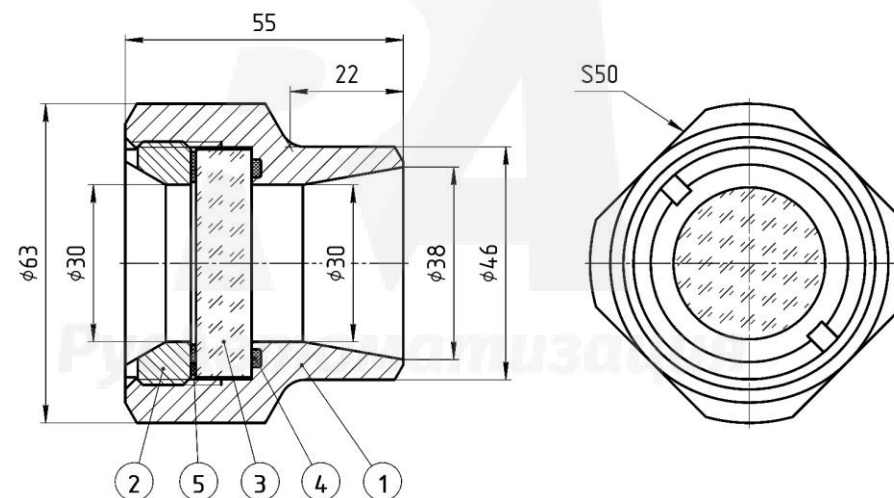
- сваркой в стенку емкости или к отводам трубы
- завинчиванием в резьбовые бобышки (отводы) емкости / трубы

Принцип работы основан на прямом наблюдении сквозь смотровые линзы за наличием и состоянием рабочей жидкости в емкости или в трубопроводе.

IFL-IG-W41-40-G



IFL-IG-W41-40-WN



Поз.	Наименование	Материал	
		IFL-IG-W41-40-G IFL-IG-W41-40-WN	IFL-IG-W41-40-G/PTFE IFL-IG-W41-40-WN/PTFE
①	Корпус	Нерж. сталь 12X18H10T (AISI 321)	
②	Прижимная гайка	Нерж. сталь 12X18H10T (AISI 321)	
③	Смотровая линза	Боросиликатное стекло DIN7080	
④	Уплотнение	Фторкаучук (FPM)	Фторопласт (PTFE)
⑤	Прокладка	Фторопласт (PTFE)	