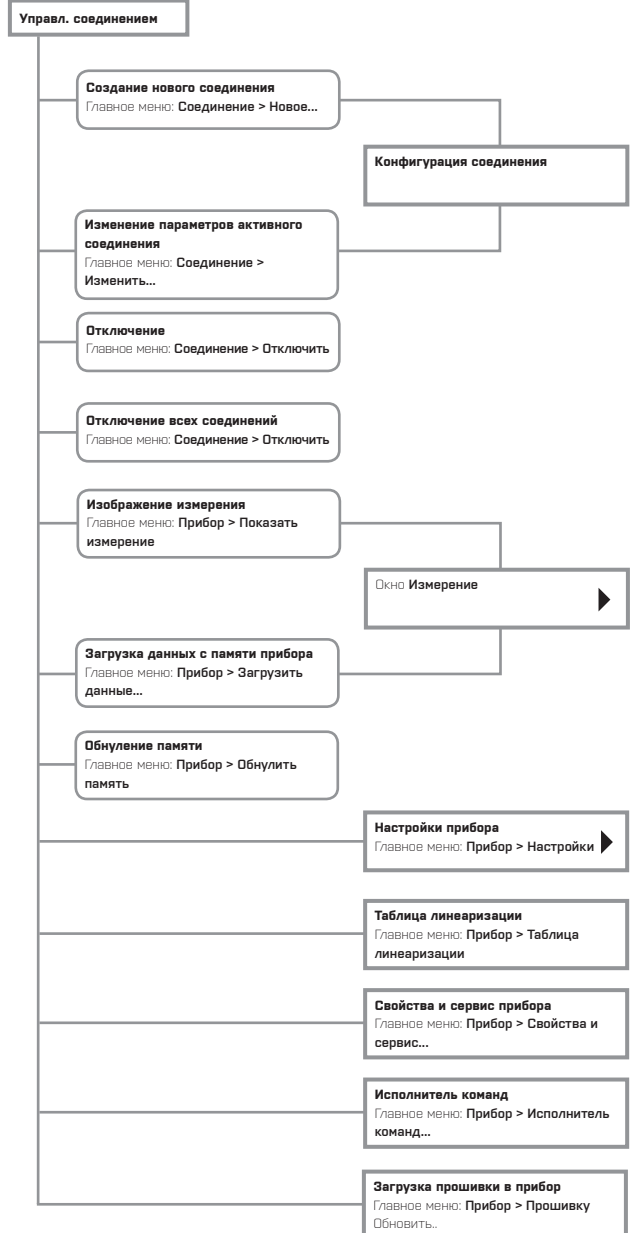
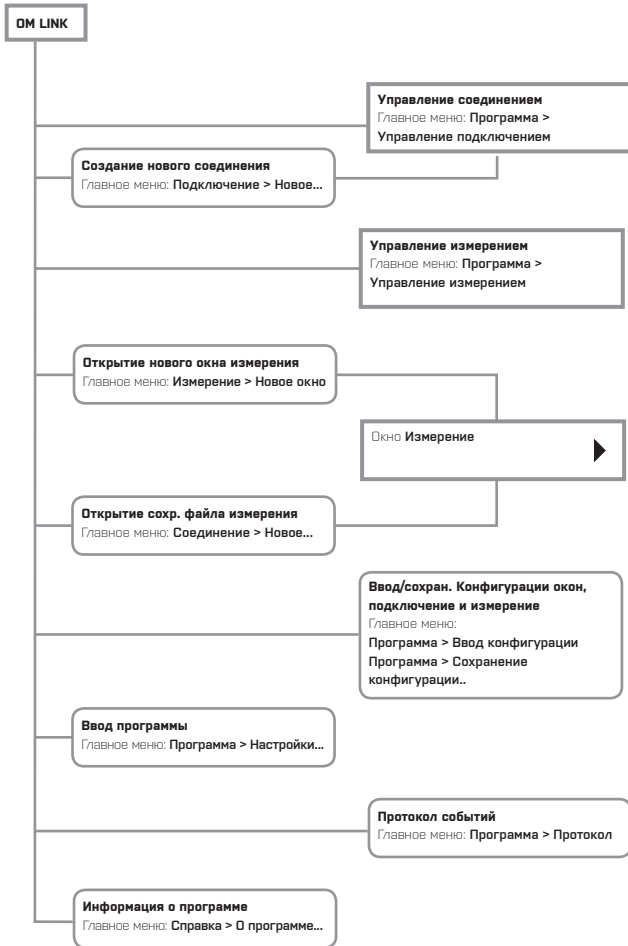
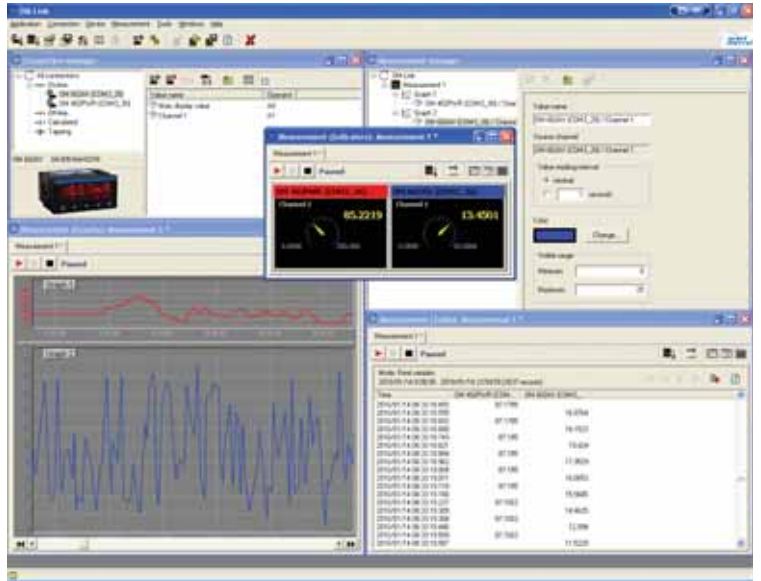


Программа OM Link предназначена для удобства управления, настройки, и обновления прошивки приборов и преобразователей и визуализации измеренных значений.

У новых приборов ORBIT MERRET интерфейс OM Link входит в стандартную конфигурацию. Подключение к PC нужен кабель OML (версия USB или RS232).

Программу можно использовать для настройки (1 прибор) или сбор данных через RS 232 и RS 485 в производстве.



## УПРАВ. ПОДКЛЮЧЕНИЕМ

Управление подключением позволяет создавать или удалять подключения, предоставляет их список по типам, основные параметры и измеренные значения (каналы), и является исходным местом для запуска измерения, настроек приборов, изображения их характеристик и т.д.

Подключение явл. ключевой сущностью программы OM Link, и представляет реальное или виртуальное соединение с приборами OM и является основным объектом большинства функций программы.

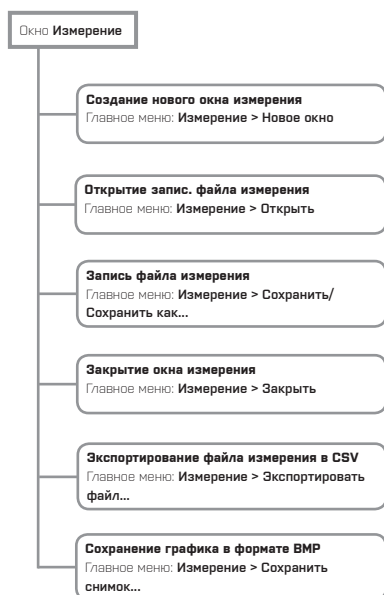
Типы подключения:

- **On-line**, представляет реальное соединение с приборами OM
- **Off-line**, служит только для создания файлов настроек приборов, для дальнейшего использования в режиме on-line.
- **Математическое**, представляет математическую операцию с измеренными значениями с других соединений (on-line)
- **Пассивное наблюдение**, служит для анализа коммуникации, проходящей в автономных измерительных системах



## УПРАВЛЕНИЕ ИЗМЕРЕНИЕМ

Управление измерением позволяет создавать и удалять файлы измерений, графики и отдельные значения, предоставлять их структурный обзор и изменять их параметры.



## ОКНО ИЗМЕРЕНИЙ

Окно Измерение отображает исторический и актуальный процесс измерения значений. Окно имеет три режима изображения:

- 1) графики - изображают историч. ход измерения в конкретном периоде времени. С помощью управляющей панели можно сдвигать временной интервал для изображения (от 10 сек до 10 часов) и изменять другие параметры графика (названия, дату и т.д.)
- 2) указатели - отображают актуальное значение измеряемой величины.
- 3) таблица - изображает историч. ход измерения в форме цифровых значений.

С помощью управляющей панели в этом режиме можно изображать интегрируемое значения в конкретном временном интервале и изображении реально измеренных значений.

В режиме графика и таблицы, можно останавливать и запускать измерение. Причём можно задать продолжение архивирования данных или замену их новыми значениями.

Значения с данного прибора можно к измерению добавлять, например из Управления Соединением выбором конкретного канала прибора с on-line подключения (например с математического или пассивного наблюдения) и переносом в окно измерения. Таким способом можно новые значения заносить в уже имеющиеся графики (в случае режима графиков), т.е. иметь две величины на одном графике с общей временной осью и масштабом.

Структуризацию значений и графиков, изменение их параметров (названия, цвета, диапазоны) можно проводить в Управлении Измерением.

## НАСТРОЙКИ ПРИБОРА

Одной из главных особенностей программы OM Link является удобное управление функциями приборов прямо с Вашего компьютера.

- выставление параметров приборов
- обзор меню
- конфигурация меню
- импорт/экспорт параметров прибора

Изменять можно все существующие пункты, и те, которые в приборе недоступны или заблокированы.

У большинства пунктов в меню прибора можно выставить их атрибуты для „Меню пользователя“ (видеть/изменять/скрыть) и кроме того, удалить любой пункт из „Меню конфигурации“. Можно сконфигурировать меню прибора для конкретной ситуации или уровня технического персонала.

Каждую настройку можно сохранить в виде файла и использовать для других приборов. В случае необходимости, файл можно послать e-майлом изготовителю для корректировки группой технической поддержки.



В пунктах Свойства и Сервис прибора, найдёте всю необходимую информацию.

