

Серия MS86L Светодиодные сигнальные лампы с режимами постоянного и мигающего свечения диаметром 86 мм



Светодиодные сигнальные лампы с куполообразным плафоном серии MS86L отличаются хорошей различимостью на дальних расстояниях и неприхотливостью в техническом обслуживании.



- СИД с высочайшей яркостью.
- Широкое рассеяние света за счет плафонов куполообразной формы с призматической поверхностью.
- Хорошая различимость на большом расстоянии.

- ◀ С куполообразным плафоном
- ▼ С низкопрофильным плафоном



- Постоянный или мигающий режим работы по выбору.
- Цвета плафонов: красный, желтый, зеленый и синий.
- Степень защиты IP65.

Информация для заказа

MS86L - F 0 2 - R - F

① ② ③ ④

1. Тип свечения

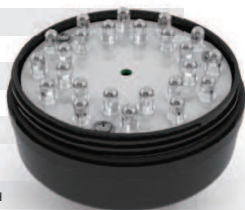
F	Постоянное и мигающее
B	Постоянное и мигающее свечение с зуммером

2. Источник питания

O2	24 В-±
FF	90-240 В-

3. Цвета плафонов

R	Красный
Y	Желтый
G	Зеленый
B	Синий
C	Прозрачный



4. Тип плафона

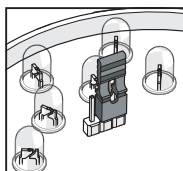
	Куполообразный плафон
F	Низкопрофильный плафон

Технические характеристики

Режим работы	Постоянное и мигающее свечение с зуммером	
Источник питания	24 В-± (±10%), 90-240 В-, 50/60 Гц (±10%)	
Уровень громкости зуммера	Приблиз. 80 ±5 дБ (на расстоянии 1 м)	
Цвета плафонов	Красный, желтый, зеленый, синий и прозрачный	
Диаметр плафонов	86 мм	
Частота мигания	80 раз в минуту	
Виброустойчивость	0,75 мм при 10-55 Гц	
Температура окружающей среды	-20...+40°С	
Температура хранения	-40...+70°С	
Влажность	45...85% относительной влажности	
Степень защиты	IP65/IP52 (с зуммером)	
Сертификаты	RoHS	
Рекомендуемое сечение провода	Ø5 (полиуретан) или Ø1,25 (ПВХ), 2 ф., 0,3 мм ² , 300 мм	
Ток	Красный/желтый: 120 мА	Зуммер
	Зеленый/синий/прозрачный: 140 мА	30 мА
Масса	Приблиз. 150 г	

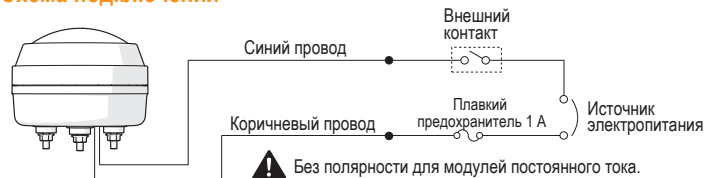


※ Характеристики могут быть изменены без предварительного уведомления.

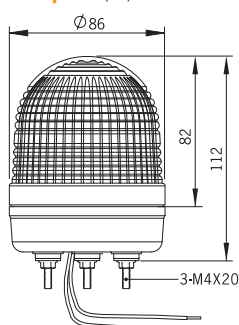


DIP-переключатель режимов постоянного или мигающего свечения

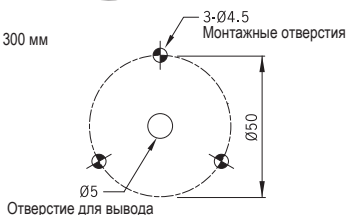
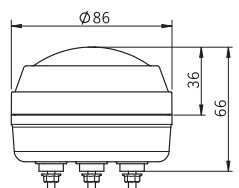
Схема подключения



Размеры (мм)



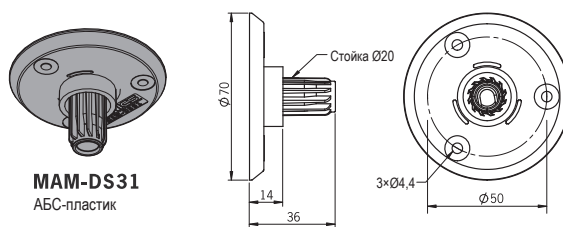
Длина шнура питания от корпуса — 300 мм



► Схема расположения отверстий для шпилек

Опции

1. Переходник для монтажа на стойку



2. Кронштейны для настенного монтажа

