

Паспорт изделия
Датчик температуры. Модель TS-W-..

Датчики температуры предназначены для непрерывного измерения жидких, паро- и газообразных сред, сыпучих материалов и твердых тел в различных отраслях промышленности.

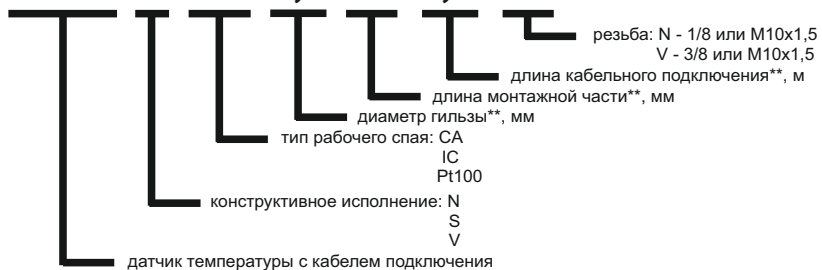
Технические характеристики

| Характеристика | Значение | | |
|---|---|------------|--------------|
| | TS-W-x-CA | TS-W-x-IC | TS-W-x-Pt100 |
| Номинальная статическая характеристика | CA | IC | Pt100 |
| Рабочий диапазон измеряемых температур, °C | -50...+400 (до +600 кратковременно) | -50...+300 | -50...+250 |
| Пределы допустимых отклонений, °C | ± 2,5 | | ± 0,3 |
| Условное давление, бар | 10 (только для исполнения «N» и «V») | | |
| Исполнение рабочего спая относительно корпуса | изолированный | | |
| Показатель тепловой инерции, сек, не более | 30 | | |
| Сопrotивление изоляции, МОм, не менее | 100* | | |
| Степень защиты | IP65 (для исполнения «N» и «V»); IP 42 (для исполнения «S») | | |

* при температуре 10-30°С, при испытательном напряжении 200В

Кодообразование

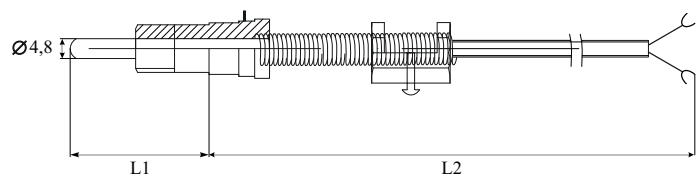
TS-W-N-CA-4,8-30-1,5-1/8



** указано в разделе **Размеры**

Размеры

Исполнение S



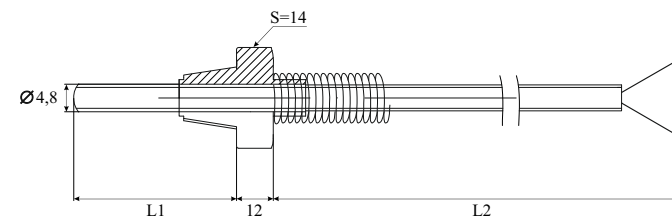
L1: 30
150
300

L2: 1500
3000

Резьба поворотной муфты: M12x1,5

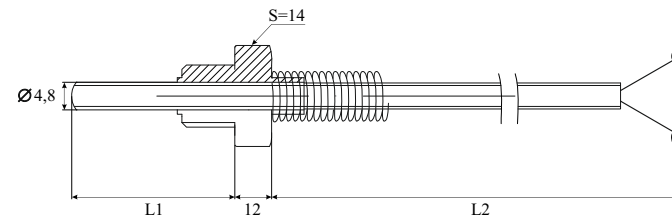
Размеры

Исполнение N

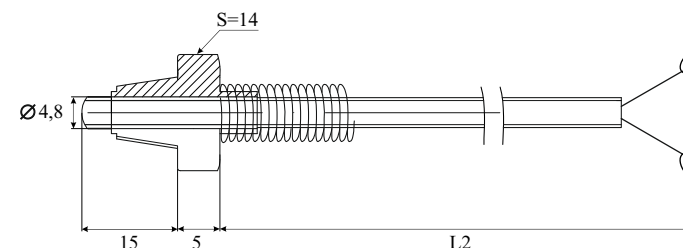


L1: 30
150
300

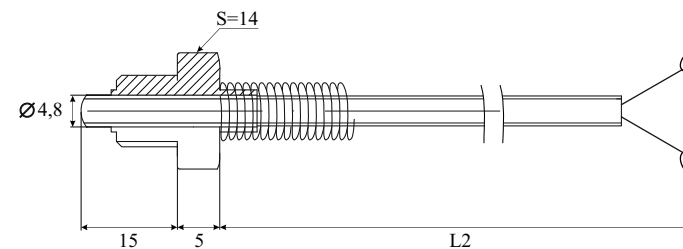
L2: 1500
3000



Исполнение V



L2: 1500
3000



Размеры указаны в мм.

Гарантийные обязательства

Гарантийный срок на предоставляемое оборудование составляет 12 месяцев. Исчисляется с момента передачи Поставщиком товара Покупателю либо транспортной компании для доставки товара Покупателю. Гарантия распространяется на изделие в соответствии с пунктами гарантийного талона.

Дата продажи: _____