



DOP-100

Сенсорные панели оператора нового поколения



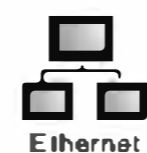
TFT 64K цв.



COM-порт



USB



Ethernet



TFT 64K цв.



COM порт



USB



Ethernet



Аудио выход



карта SD

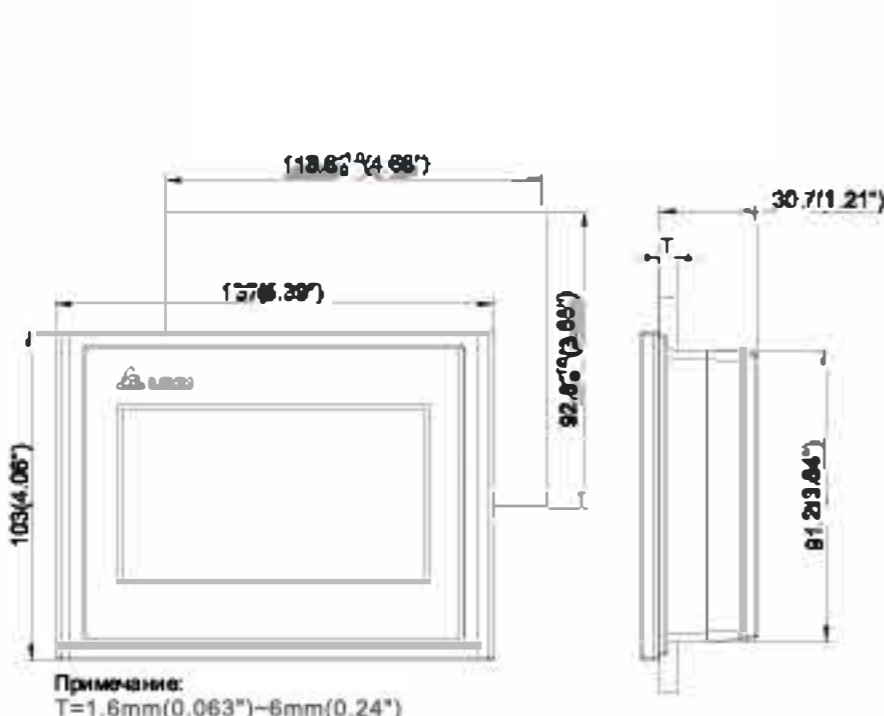
03

Модель	103BQ	103WQ
Размер экрана	4.3" (16:10)	
Разрешение	480 x 272	
ЦПУ	ARM Cortex A8 (800МГц)	
ROM	256M6	
RAM	256M6	512M6
Ethernet	—	10/100M Base T
USB	1 Slave 2.0 / 1 Host 2.0	
Карта памяти	—	
Аудио выход	—	
COM-порт	2 * RS232 / RS422 / RS485	

07

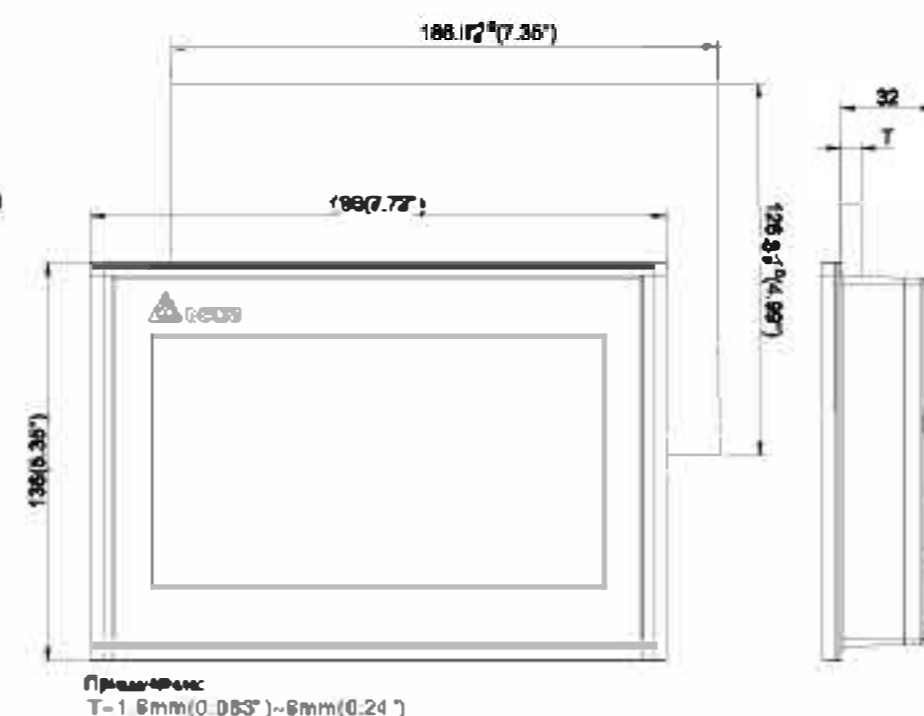
107BV	107EV	107WV	107EG
	7" (16:10)		7" (4:3)
	800 x 480		800 x 600
	ARM CortexA8 (800МГц)		
	256M6	256M6	256M6
	256M6	512M6	256M6
	10/100M Base T		
	1 Slave 2.0 / 1 Host 2.0		
			SD
			✓
2 * RS232 / RS422 / RS485		3 * RS232 / RS422 / RS485	

DOP-103WQ / DOP103BQ



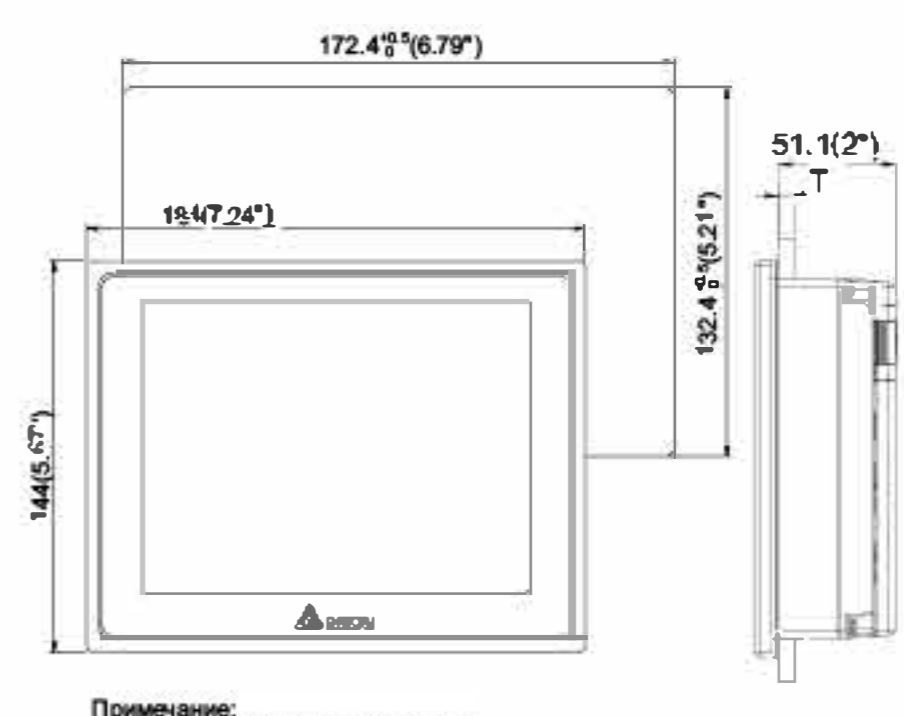
Примечание:
T=1.6mm(0.063")-6mm(0.24")

DOP-107WV



Примечание:
T=1.6mm(0.063")-6mm(0.24")

DOP-107EG



Примечание:
T=1.6mm(0.063")-6mm(0.24")



TFT 64K цв.



COM порт



USB



Ethernet

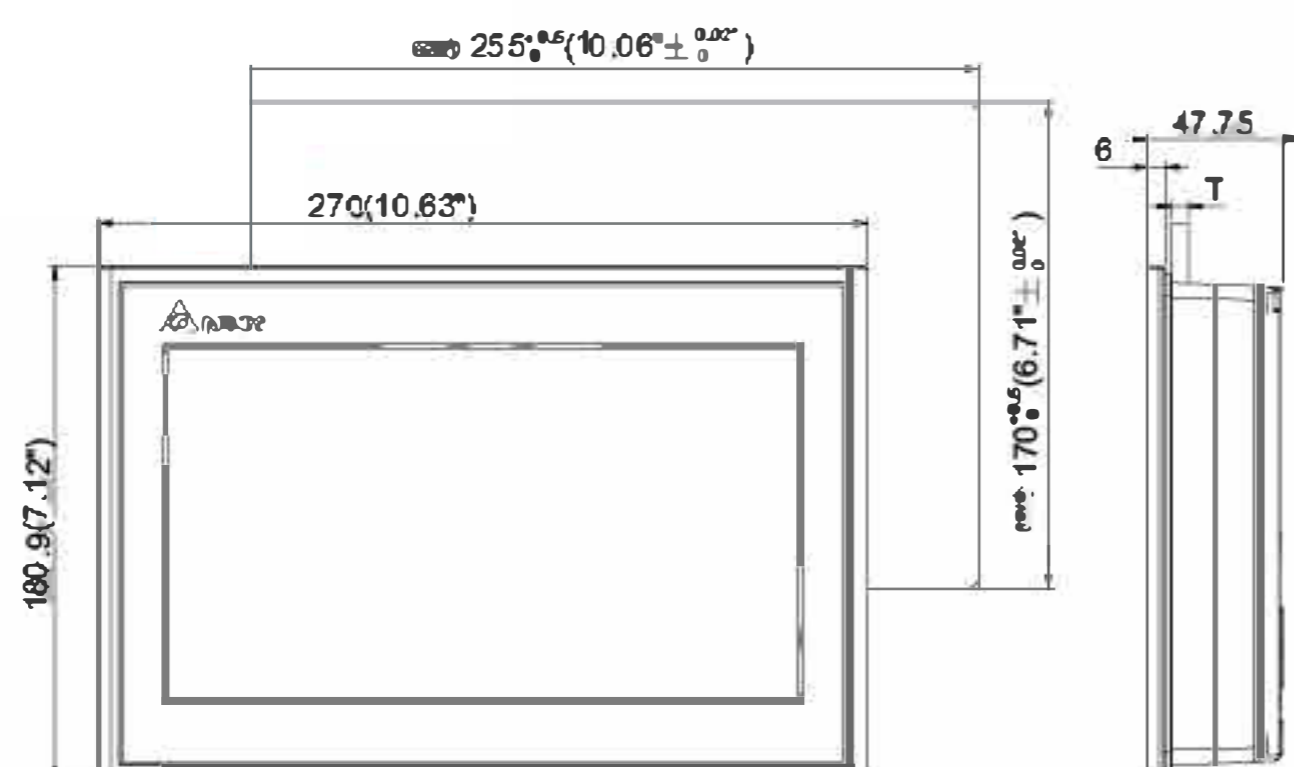


карта SD

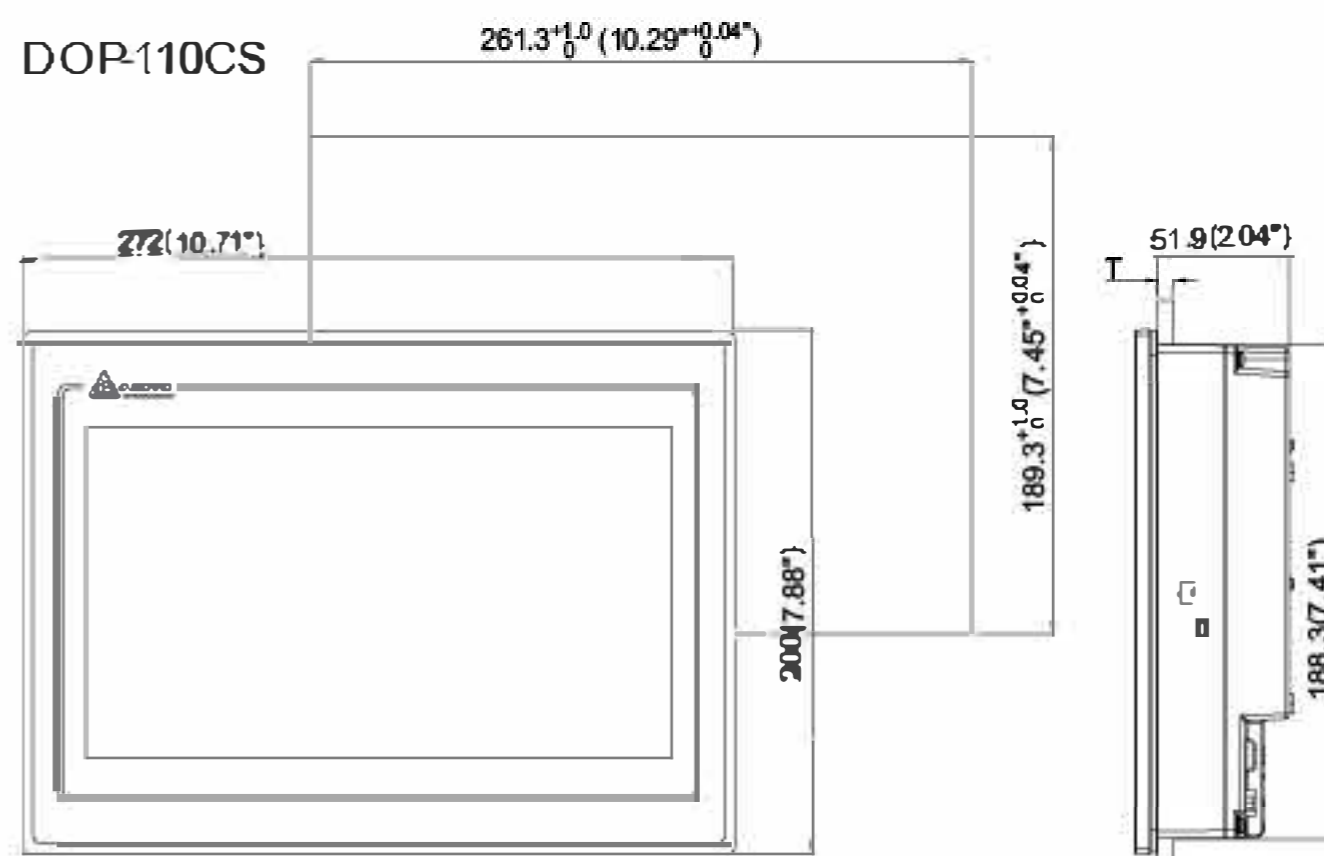
10

Модель	110CS	110WS
Размер экрана	10.1" (16:10)	
Разрешение	1024 x 600	
ЦПУ	ARM CortexA8 (800МГц)	
ROM	256Mб	256Mб
RAM	256Mб	512Mб
Ethernet	—	10/100 Мбит/сек, автоматическое обнаружение
USB	1 Slave 2.0 / 1 Host 2.0	
Карта памяти	—	SD
Аудио выход	—	—
COM-порт	3 * RS232 / RS422 / RS485	

DOP 110WS



DOP-110CS



Примечание:
T=1.6mm(0.063")-Tmax(0.24")

Основные возможности панелей DOP-100

Новое поколение экономичных панелей оператора серии DOP-100 объединяют в себе новейший высокоскоростной процессор Cortex-A8 и сенсорный экран повышенной яркости, контрастности и насыщенности цвета. Новая серия DOP-100 обладает широкими сетевыми возможностями, такими как встроенный порт Ethernet и коммуникационным функциями, включающими FTP, e-mail, удаленный мониторинг по VNC, а также NTP (протокол сетевого времени). Серия DOP-100 поддерживает 16 языков, включая русский.

Широкие сетевые возможности

■ FTP сервер

Встроенный FTP сервер для загрузки PDF файлов, рецептов, журнала операций, архива данных.

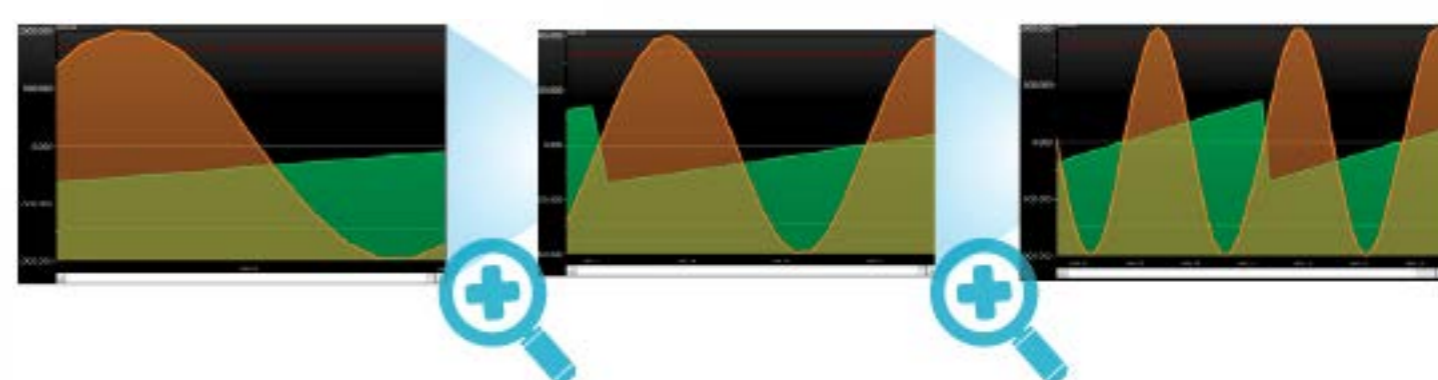
■ VNC сервер

Встроенный сервер VNC позволяет удаленный мониторинг и управление панелями DOP-100 через любой стандартный VNC-клиент (Windows, iOS, Android).

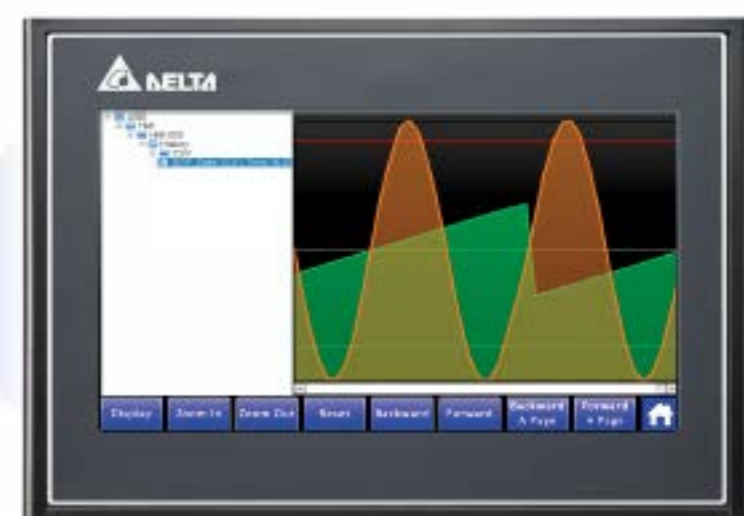


Архивы данных и событий

- Возможность создания отчетов с персонализированными именами файлов и меткой времени через управление битами.
- Просмотр архивных данных с USB диска или SD карты.
- Просмотр данных в виде динамически масштабируемых трендов по обеим осям.



Архивирование данных



Улучшенная функция аварий

- Сообщения об авариях содержат данные регистра для упрощения анализа аварий.
- **Функция сортировки**: возможность сортировки сообщений об аварии по их параметрам.
- **Мониторинг смешанных адресов**: возможность отслеживания битовых и словных переменных одновременно.
- **Гибкая система установки параметров**: параметры аварий можно устанавливать непосредственно в панелей оператора, без применения внешних программ.

DOP-100

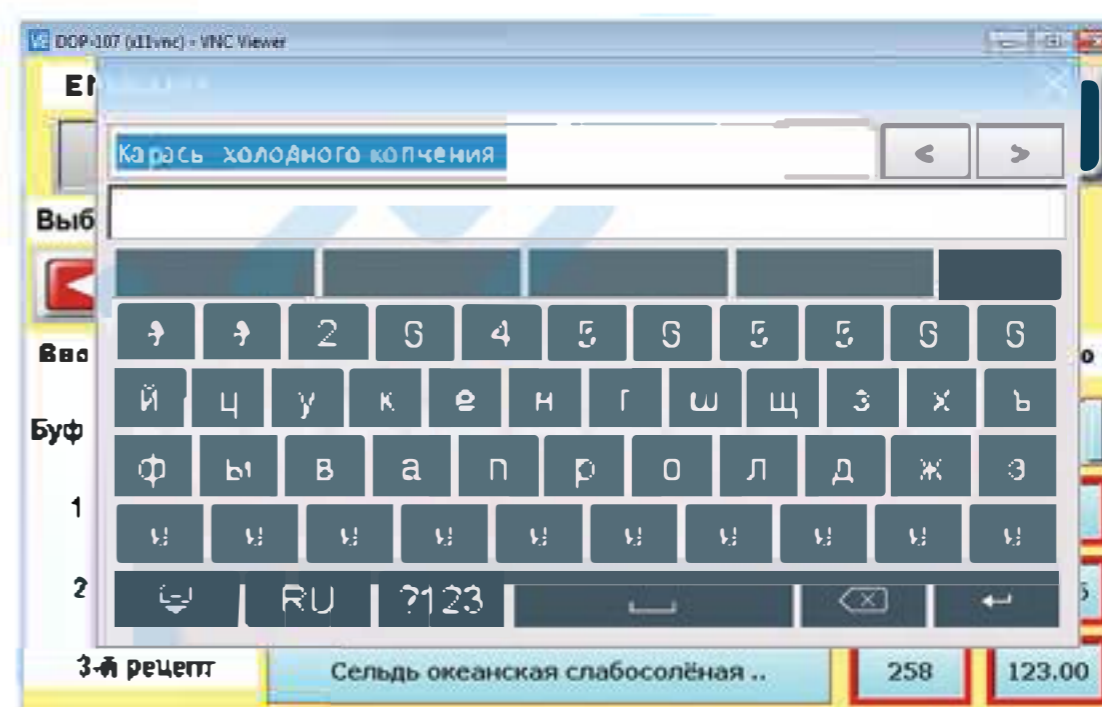
Скриптовый язык LUA

- В панелях семейства DOP-100 реализован скриптовый язык LUA, используя который можно существенно расширить стандартный функционал панелей оператора.
- Библиотека команд скриптового языка содержит богатый набор инструментов для реализации широкого спектра алгоритмов и процедур.

```
208 -- Сервисная панель оператора доступа к базе данных
209 --
210 --
211 if (M8 == 1) then
212   Ar_3 = {}
213   p3 = 0 -- Функция указателя массива
214   cycle5 = 5 -- количество проходов цикла
215   register_3 = 150 -- начальная позиция буфер 150 (когда сжимается данные)
216   for i5 = 1, cycle5 do -- количество данных в массиве
217     Ar_3[i5] = mem.intel.Read(register_3) -- считывание массива регистра
218     p3 = p3 + 1 -- увеличение указателя
219     register_3 = register_3 + 1 -- увеличение позиции регистра
220   end
221 -- Записываем массив в регистры
222 i4 = 0
223 j0 = 0
224 k0 = 0
225 for i4 = 1, (cycle5 - 1) do
226   M0 = Ar_3[i4]
227   j0 = i4
228   while ((j0 > 0) and (M0 < Ar_3[j0 - 1])) do
229     Ar_3[j0] = Ar_3[j0 - 1]
230     j0 = j0 - 1
231   end
232   Ar_3[j0] = M0
233 end
234 -- Вывод на экран в соседние регистры
```

Ввод на русском языке

- Панели DOP-100 с маркировкой "W" и все модели DOP-112/115 поддерживают ввод данных и клавиатуру на русском языке



Расширенная функциональность рецептов

- Поддержка группировки 2D/3D рецептов для более гибкого построения баз данных.
- Возможность использования различных форматов данных в одном рецепте, в т.ч. названия на русском языке.
- Рецепты можно сохранить в формате .csv для их удобного редактирования на компьютере.
- Рецепты можно загружать через USB, карту SD или функцию FTP сервера.

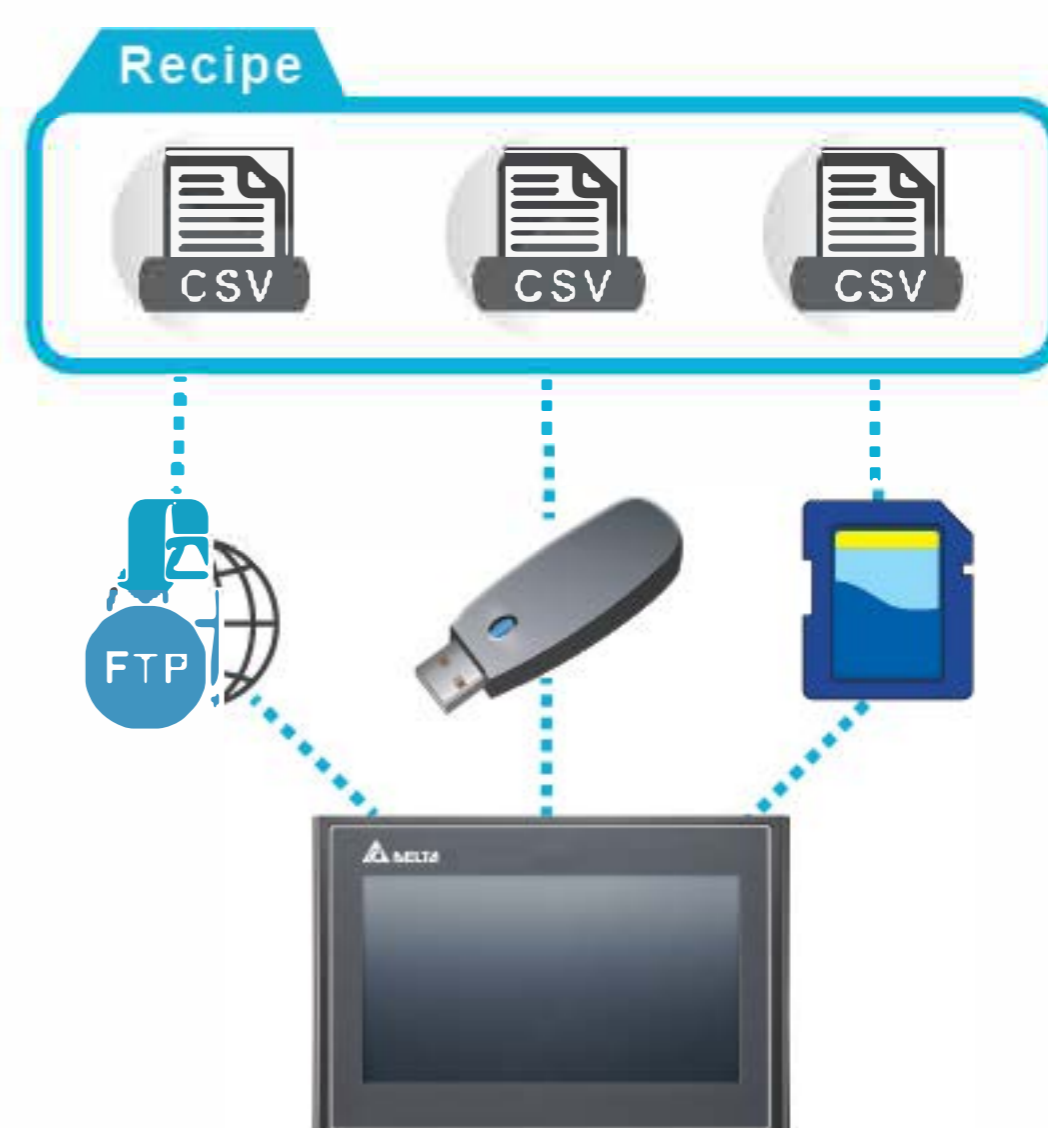
Журнал операций

Для каждого аккаунта свой журнал операций, включающий широкий спектр информации для анализа действий разных пользователей и улучшения эффективности.



Просмотр PDF файлов

Возможность просмотра PDF файлов с USB дисков и карт SD. Инструкции по эксплуатации различных устройств всегда будут под рукой.



Спецификации панелей оператора DOP

DOP-		103BQ	103WQ	107EV	107BV	107EG	107WV
Сенсорный ЖК-дисплей	Размер экрана	4.3" TFT LCD		7" TFT LCD			
	Разрешение	480x272		800x480		800x600	800x480
	Подсветка	LED					
		≤10,000 ч		≤30,000 ч			
	Размеры	95.04 x 53.856 мм		154.08 x 85.92 мм		141 x 105.75 мм	162 x 121.5 мм
Операционная система		Delta Real Time OS					
ЦПУ		ARM Cortex-A8 (800 MHz)					
NOR Flash ROM		256 MB					
SDRAM		256 MB	512 MB	256 MB		512 MB	
Звук	Динамик	Мультимедийный (2 ~ 4кГц) / 80дБ					
	Аудиовыход					Стереовыход	-
Ethernet		IEEE 802.3(10BASE-T) IEEE 802.3u(100BASE-TX) с автонастройкой (имеет гальв. изоляцию) ¹⁾				IEEE 802.3(10BASE-T) IEEE 802.3u(100BASE-TX) с автонастройкой (имеет гальв. изоляцию) ¹⁾	
Карта памяти						SD	-
USB		1 USB Slave Ver 2.0 / 1 USB Host Ver 2.0					
Комм. порты	COM1	RS-232 ²⁾	RS-232 ²⁾ / RS-485 ³⁾			RS-232 ²⁾	
	COM2	RS-422 / RS-485 ⁴⁾	RS-232 ²⁾ / RS-485 ³⁾	RS-422 / RS-485 ⁴⁾	RS-232 ²⁾ / RS-485 ³⁾		
	COM3	-	RS-232 / RS-485 ³⁾	-	RS-232 / RS-485 ³⁾		
	COM4	-					
VGA вход		-					
Вход аналоговых камер		-					
Часы / реальн. времени		Встроенные					
Охлаждение		Естественное					
Степень защиты		CE / UL					
Влагоустойчивость		IP65 / NEMA4 / UL Type 4X (только внутри помещений)					
Напряжение питания ⁵⁾		DC +24V (-10% ~ +15%) (имеет гальв. изоляцию) ¹⁾					
Напряжение пробоя		AC500V в теч. 1 мин. (между клеммами питания DC24 и FG терминалом)					
Потребл. мощность ⁶⁾		5.67 Вт	5.8 Вт	8.76 Вт	8.6 Вт	8.4 Вт	8.4 Вт
Батарея		3 В литиевая CR2032 x 1					
Ресурс батареи		Срок жизни зависит от температуры эксплуатации (не менее 3 лет при 25°C)					
Рабочая температура		0°C ~ 50°C					
Температура хранения		-20°C ~ +60°C					
Влажность		10% ~ 90% RH 0 ~ 40°C 10% ~ 55% RH 41 ~ 50°C Степень загрязнения 2					
Виброустойчивость		IEC 61131-2 Compliant 5 Hz ≤ f < 9 Hz = Continuous: 1.75 mm / Occasional: 3.5 mm; 9 Hz ≤ f ≤ 150 Hz = Continuous: 0.5g / Occasional: 1.0g X, Y, Z directions for 10 times					
Габ. размеры ШxВxГ (мм)		137 x 103 x 37.1	137 x 103 x 37.1	215 x 161 x 61.2	215 x 161 x 35.5	184 x 144 x 50	196 x 136 x 39
Уст. размеры ШxВ (мм)		118.8 x 92.8	118.8 x 92.8	196.9 x 142.9		172.4 x 132.4	186.8 x 126.8
Вес		280 г	280 г	970 г	700 г	800 г	560 г

1) В спецификации указан полупериод жизни лампы подсветки, который определяется уменьшением яркости на 50% при подаче на панель максимального тока

2) USB Host порт обеспечивает питание 5В/500мА

3) Схема изоляции от силовой части, позволяющая выдерживать напряжение 1500В в течение 1 часа.

4) Некоторые модели на данный момент только рассматриваются на предмет соответствия стандартам UL и KCC. За подробной информацией обратитесь к поставщику.

5) Указанное значение потребляемой мощности относится к режиму, когда к панели не подключено периферийных устройств. Для гарантии нормального функционирования рекомендуется использовать источник питания с 1,5-2-кратным запасом по мощности.



110CS	110WS	112WX	112MX	115WX	115MX
10.1" TFT LCD		12 TFT LCD		15" TFT LCD	
1024x600				1024 x 768	
LED				LED	
≤30,000 ч				≤50,000 ч	
300 кд/м²	450 кд/м²	500 кд/м²		450 кд/м²	
226 x 128.7 мм	226 x 128.7 мм	245.76 x 184.32 мм		304.1 x 228.1 мм	
Delta Real Time OS				Delta Real Time OS	
ARM Cortex A8 (800 MF1)				Dual-core (11ГГц)	
256 MB				8 Гб	
256 MB	512 MB			DDR3 1000МГц 1Гб	
		Мультиязычный (2 ~ 4ГГц) / 85дБ			
				Сtereo выход	
		IEEE 802.3(10BASE-T) IEEE 802.3u(100BASE-TX) с автонастройкой (имеет гальв. изоляция) ⁶⁾		2 порта (1x1000M и 1x100M)	
		SD		SD (поддерживает SDHC)	
		1 Mini USB Ver 2.0; 1 USB Host Ver 2.0			
RS-232 ⁷⁾				RS-232 ⁷⁾ / RS-485 ⁷⁾	
RS-232 ⁷⁾ / RS-485 ⁷⁾				RS-422 / RS-485 ⁷⁾	
RS-422 / RS-485 ⁷⁾				RS-232 ⁷⁾ / RS-485 ⁷⁾	
				RS-422 / RS-485	
		✓		-	
		CVBS PAINTSC (вход VIDEO-IN)		-	
				CVBS PAINTSC (вход VIDEO-IN)	
		Встроенные			
		Естественное			
		CE / UL			
IP65 / NEMA4 / UL Type 4X (только внутри помещений)				IP65 / NEMA4	
DC +24V (10% ~ +15%) (имеет гальв. изоляцию) ⁶⁾				DC +24V (-10% ~ +15%) (используйте изолиров. источник питания)	
		AC500V в теч. 1 мин. (между клеммами питания DC24 и FG терминалом)			
10.4 Вт	11 Вт	16.08 Вт (макс.)		21.12 Вт (макс.)	
		3В литиевая CR2032 x 1			
		Срок жизни зависит от температуры эксплуатации (не менее 3 лет при 25°C)			
		0°C ~ 50°C			
		-20°C ~ +60°C			
		10% ~ 90% RH 0 ~ 40°C 10% ~ 55% RH 41 ~ 50°C Степень загрязнения 2			
		IEC 61131-2 Compliant 5Hz≤f<9Hz = Continuous: 1.75mm / Occasional: 3.5mm; 9Hz≤f≤150Hz = Continuous: 0.5g / Occasional: 1.0g X, Y, Z directions for 10 times			
272 x 200 x 61	270 x 180.9 x 47.75	317.4 x 246.4 x 92.7		387.7 x 295.7 x 63.5	
261.3 x 189.3	255.5 x 170.5	302.7 x 228.7		372.4 x 283.7	
1330 г	1100 г	2110 г		3200 г	

6) Среда программирования панелей - программа DOPSoft v2 x, которую можно загрузить с сайта <http://www.deltionics.ru/support/docs> или <http://www.delta.com.tw/industrialautomation>

7) Поддерживает аппаратное управление погодом

ООО "РусАвтоматизация"

454010 г. Челябинск, ул. Гагарина 5, оф. 507

тел. 8-800-775-09-57 (звонок бесплатный), +7(351)799-54-26, тел./факс +7(351)211-64-57

info@rusautomation.ru; rusautomation.ru; www.rusautomation.ru