



RusAutomation

ALZ 3742

ПОГРУЖНОЙ ДАТЧИК УРОВНЯ ДЛЯ ВЫСОКОАГРЕССИВНЫХ СРЕД



ОПИСАНИЕ

Погружной датчик уровня ALZ 3742 с погрешностью до $\leq 0,25\%$ от диапазона измерений на основе емкостного сенсора с керамической мембраной в пластиковом корпусе. Открытая керамическая мембрана и высокая перегрузочная способность сенсора позволяют измерять уровни агрессивных и вязких сред.

ХАРАКТЕРИСТИКИ

Диапазоны давления: от 0...0,4 м вод. ст. до 0...100 м вод. ст.

Основная погрешность: 0,5 / 0,25% ДИ

Выходной сигнал: 4...20 мА; 0,5...4,5 В; HART; RS-485 (Modbus RTU)

Сенсор: керамический емкостной

Температура измеряемой среды: -20...+50 °С

ПРИМЕНЕНИЕ

Химическая промышленность

Объекты энергетики

Экологические системы (вода, канализация, утилизация отходов)

Внешний вид, комплектация и/или технические характеристики продукции могут быть изменены производителем без предварительного уведомления.

ООО "РусАвтоматизация"

454010 г. Челябинск, ул. Гагарина 5, оф. 507
тел. 8-800-775-09-57 (звонок бесплатный), +7(351)799-54-26, тел./факс +7(351)211-64-57
info@rusautomation.ru; rusавтоматизация.пф; www.rusautomation.ru

ТЕХНИЧЕСКИЕ ПАРАМЕТРЫ

МЕТРОЛОГИЧЕСКИЕ ХАРАКТЕРИСТИКИ

Диапазон давления, бар	Уровень, м вод. ст.	Перегрузка, бар	Диапазон давления, бар	Уровень, м вод. ст.	Перегрузка, бар
0...0,04	0,4	0,3	0...1,0	10	3,0
0...0,06	0,6	0,3	0...1,6	16	6,0
0...0,10	1,0	1,0	0...2,5	25	6,0
0...0,16	1,6	1,0	0...4,0	40	15
0...0,25	2,5	1,0	0...6,0	60	15
0...0,40	4,0	1,0	0...10	100	30
0...0,60	6,0	3,0			

Технические характеристики	Диапазоны давления	
	P > 0,1 бар	P ≤ 0,1 бар
Основная погрешность, % ДИ*	≤ ±0,25	≤ ±0,5
Влияние температуры, (% ДИ / 10 °С)	≤ ±0,2	≤ ±0,3
Диапазон термокомпенсации	-20...+50 °С	0...+50 °С
Влияние отклонения напряжения питания	≤ ±0,05% ДИ / 10 В	
Влияние отклонения сопротивления нагрузки	≤ ±0,05% ДИ / кОм (для датчиков с токовым сигналом)	
Долговременная стабильность	≤ ±0,1% ДИ / год	

* Основная погрешность включает нелинейность, гистерезис и воспроизводимость.

ЭКСПЛУАТАЦИОННЫЕ ХАРАКТЕРИСТИКИ

Вибростойкость	10 g RMS, 25–2000 Гц
Ударопрочность	100 g / 11 мс
Время отклика (10...90%)	≤ 1 мс
Срок службы	> 100 x 10 ⁶ циклов нагружения
Максимальные безопасные величины для искробезопасного исполнения 0ExiaIICT4	напряжение 28 В, ток 93 мА, мощность 660 мВт

ЭЛЕКТРИЧЕСКИЕ ХАРАКТЕРИСТИКИ

Выходной сигнал	Напряжение питания	Сопротивление нагрузки	Потребление тока
4...20 мА / 2-пров.	12...36 В	$R_{max} = (U_{пит} - 12) / 0,02$	< 26 мА
0,5...4,5 В / 3-пров.	5 В	> 5 кОм	< 2 мА
RS-485 / Modbus RTU	12...36 В	-	< 7 мА
4...20 мА / HART	12...36 В	≥ 250 Ом	< 26 мА

ТЕМПЕРАТУРНЫЙ ДИАПАЗОН

Измеряемая среда	-20...+50 °С
Окружающая среда	-20...+50 °С
Хранение	-20...+50 °С

КОНСТРУКЦИЯ

Корпус	PVC; PVDF
Уплотнение	FKM; EPDM; NBR
Мембрана	керамика Al ₂ O ₃ 96 %
Материал оболочки кабеля	PVC, PUR, FEP

ГАБАРИТЫ

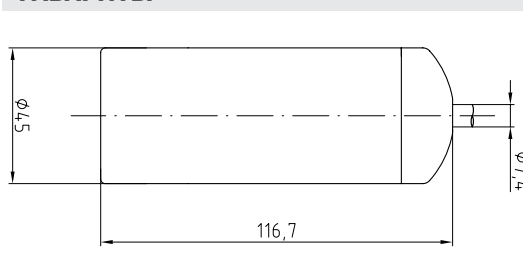


ТАБЛИЦА ПОДКЛЮЧЕНИЯ

Цепи датчика	Провода кабельного ввода		Цепи датчика	Провода кабельного ввода	
	питание +	белый		питание +	белый
2-пров.	питание -	коричневый	RS-485	питание -	коричневый
	заземление	желто-зеленый		A	желтый
	питание +	белый		B	зеленый
3-пров.	питание -	коричневый	HART	заземление	желто-зеленый
	сигнал +	зеленый		питание +	белый
	заземление	желто-зеленый		питание -	коричневый
			заземление	желто-зеленый	

ООО "РусАвтоматизация"

454010 г. Челябинск, ул. Гагарина 5, оф. 507
 тел. 8-800-775-09-57 (звонок бесплатный), +7(351)799-54-26, тел./факс +7(351)211-64-57
info@rusautomation.ru; rusautomation.ru; www.rusautomation.ru

КОД ЗАКАЗА

ALZ 3742		-X	-XXXX	-X	-XX	-X	-XXX	-X	-X	-XX
ЕДИНИЦА ИЗМЕРЕНИЯ										
бар		B								
кг/см ²		S								
м вод. ст.		W								
кПа		K								
другая (указать при заказе)		X								
ВЕРХНИЙ ПРЕДЕЛ ИЗМЕРЕНИЯ (ВПИ)										
бар, кг/см ²		м вод. ст.		кПа						
0,04	0040	0,4	0400	4,0	4000					
0,06	0060	0,6	0600	6,0	6000					
0,10	0100	1,0	1000	10	1001					
0,16	0160	1,6	1600	16	1601					
0,25	0250	2,5	2500	25	2501					
0,40	0400	4,0	4000	40	4001					
0,60	0600	6,0	6000	60	6001					
1,0	1000	10	1001	100	1002					
1,6	1600	16	1601	160	1602					
2,5	2500	25	2501	250	2502					
4,0	4000	40	4001	400	4002					
6,0	6000	60	6001	600	6002					
10	1001	100	1002	1000	1003					
другой	XXXX	другой	XXXX	другой	XXXX					
ОСНОВНАЯ ПОГРЕШНОСТЬ										
0,25% (P > 0,1 бар) (стандарт)				C						
0,50% (P ≤ 0,1 бар) (стандарт)				D						
другая (указать при заказе)				X						
МАТЕРИАЛ ОБОЛОЧКИ КАБЕЛЯ										
PVC (поливинилхлорид)					P					
PUR (пенополиуретан)					U					
FEP (фторированный этилен-пропилен)					T					
другой (указать при заказе)					X					
ДЛИНА КАБЕЛЯ										
произвольная длина в метрах (например 010M - 10 метров)							XXXXM			
ВЫХОДНОЙ СИГНАЛ										
4...20 мА / 2-пров. (стандарт)							A			
0,5...4,5 В / 3-пров. 0EхiaIICT4 (или диапазон по запросу в пределах 0,3...4,6 В)							R			
RS-485 / Modbus RTU							M			
4...20 мА / HART							H			
другой (указать при заказе)							X			

ООО "РусАвтоматизация"

454010 г. Челябинск, ул. Гагарина 5, оф. 507
 тел. 8-800-775-09-57 (звонок бесплатный), +7(351)799-54-26, тел./факс +7(351)211-64-57
info@rusautomation.ru; rusавтоматизация.рф; www.rusautomation.ru

КОД ЗАКАЗА (ПРОДОЛЖЕНИЕ)

ALZ 3742	-X	-XXXX	-X	-XX	-X	-XXX	-X	-X	-XX
УПЛОТНЕНИЕ									
						FKM (фторкаучук)	F		
						NBR (бутадиен-нитрильный каучук)	N		
						EPDM (этилен-пропиленовый каучук)	E		
						другое (указать при заказе)	X		
МАТЕРИАЛ КОРПУСА									
							PVC	P	
							PVDF	F	
							другое (указать при заказе)	X	
ИСПОЛНЕНИЕ									
								Стандартное	00
								другое (указать при заказе)	XX

Пример: ALZ 3742-W-6000-D-P-010M-A-F-P-00

ПРИНАДЛЕЖНОСТИ

				
Подвесной зажим для погружного датчика	PZ 1024 Стабилизированный блок питания 10 Вт/24 В	BZ 05/BZ 10 Клемная коробка с грозозащитой		

ООО "РусАвтоматизация"

454010 г. Челябинск, ул. Гагарина 5, оф. 507
 тел. 8-800-775-09-57 (звонок бесплатный), +7(351)799-54-26, тел./факс +7(351)211-64-57
info@rusautomation.ru; rusавтоматизация.рф; www.rusautomation.ru