

- Диапазон измерения 500...3600 мм
- Разрешение 0,1...0,4 мм/имп
- Простой монтаж
- Уровень защиты IP54



Технические характеристики

Диапазон	500...3600 мм
Разрешение	0,1...0,4 мм/имп.
Выходной сигнал	Push-pull, TTL, HTL
Выходные каналы	A, B, Z и AĀ, BĪ, ZĪ
Напряжение питания	5 В (DC), 8-24 В (DC), 5-30 В (DC)
Потребляемый ток (без нагрузки)	Не более 40 мА (при 24 В)
Способ подключения	Кабель 2,5...10 м
Материал корпуса	Алюминий, сталь, пластик ABS
Степень защиты от внешних воздействий	IP54
Рабочая температура	-20 °С...+80 °С
Температура хранения	-30 °С...+90 °С

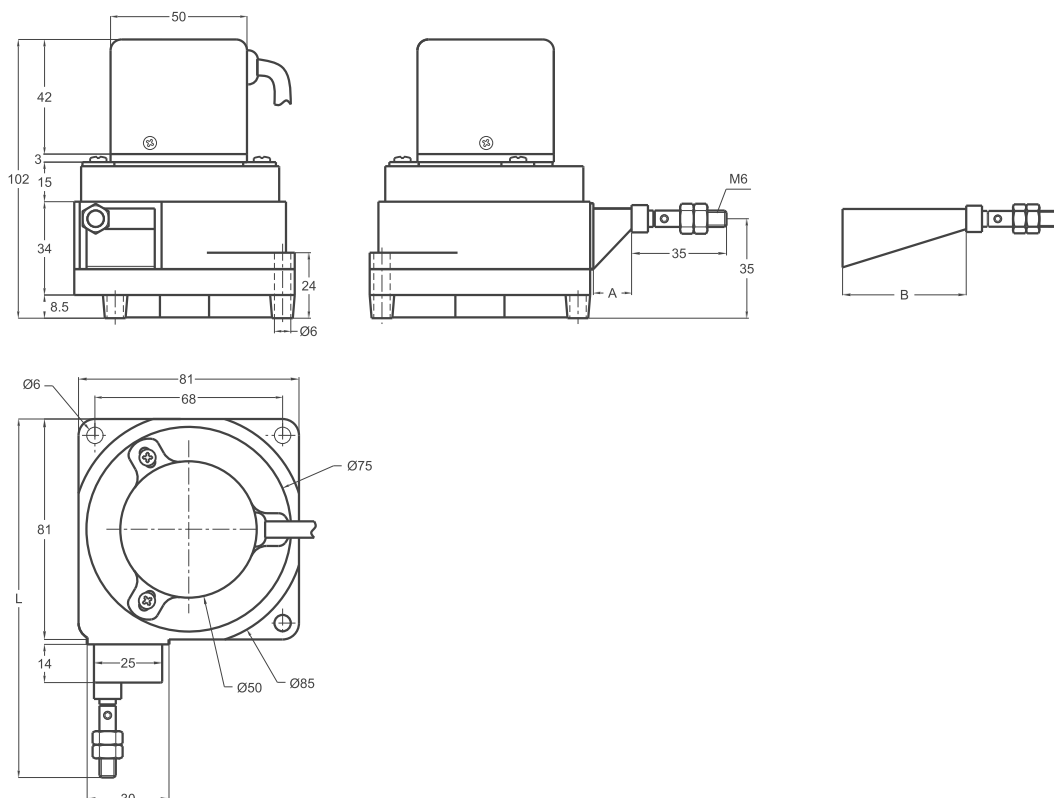


Схема подключения Push-Pull

- (+): Коричневый
- (-): Белый
- GND: Экран
- A: Желтый
- B: Зеленый
- Z: Серый

Схема подключения TTL/HTL

- (+): Коричневый
- (-): Белый
- GND: Экран
- A: Желтый
- B: Зеленый
- Z: Серый
- Ā: Синий
- Ī: Красный
- ZĪ: Розовый

Серия	Измеряемый диапазон	Выход	Разрешение	Вых. сигнал	Разъем/Кабель	Подвод
DWE	1500	LTP	P2000	Z	2M5	R
DWE	500 мм 1000 мм 1500 мм 2000 мм 2500 мм 3000 мм 3500 мм 3600 мм	LTP: Push-Pull TTL: TTL Linedriver HLD: High Linedriver	P2000: 0,1 мм/имп. P1000: 0,2 мм/имп. P500: 0,4 мм/имп.	Z: A, B, Z B: A, B ZZ: AĀ, BĪ, ZĪ	2M5: Кабель 2,5 метра 5M: Кабель 5 метров 8M: Кабель 8 метров 10M: Кабель 10 метров	R: Угловой A: Осевой